

# Trappe

## Driftsbeskrivelse – Niveau 1-2-3-4-5

Trapper skal sikre passage af niveauforskelle i terræn.

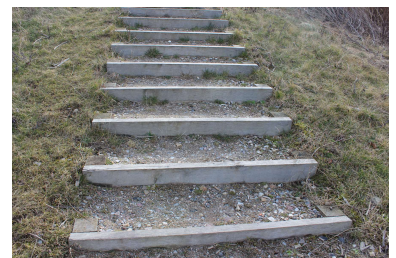
Hovedaktivitetsnummer 692-3



*Eksempel på en fin velholdt trappe som hverken er glat eller har løse trappetrin. Gelænderet langs trappen er også i fin stand.*



*En anden type trappe som også fungerer fint sikkerhedsmæssigt.*



*En trappe i et grønt område.*

*Her skal man være særligt opmærksom på, om trinnene bliver glatte, eller om søm og skruer får arbejdet sig løse.*

### **TILSTANDSKRAV**

- Belægninger, kantafrænsninger og rækværk skal være i sikkerhedsmæssig forsvarlig stand og uden væsentlige defekter.
- Trappetrin må ikke ligge løse.
- Træbeklædning skal friholdes for alger, så det ikke bliver glat.

# Trappe

## Driftsbeskrivelse – Niveau 1-2-3-4-5

Trapper skal sikre passage af niveauforskelle i terræn.

Hovedaktivitetsnummer 692-3

### UDFØRELSESKRAV

- Der føres løbende tilsyn med trapper. Konstaterede skader registreres og meldes til nærmeste leder.
- Mindre reparationer som pletmaling, stramning af bolte, alge- og ukrudtsbekæmpelse udføres i forbindelse med tilsyn.
- Skader skal udbedres senest 2 uger efter konstatering.
- Ved skader afspærres om nødvendigt med midlertidig afspærring.

### BILLEDEKSEMPLER

