

Flise og belægningssten

Driftsbeskrivelse NIVEAU 1-2-3-4-5

Flise- og stenbelægninger på fortove, gangarealer og helleanlæg samt kantsten.

Hovedaktivitetsnummer

642-3



TILSTANDSKRAV

- Belægningen skal fremstå som ensartede, plane flader uden højdeforskydninger, sætninger, huller eller lunger.
- Belægningen og kantafrænsninger skal være uden væsentlige defekter og i sikkerhedsmæssig forsvarlig stand.
- Sætninger eller lunger dybere end 4 cm må ikke forekomme.
- Højdeforskydninger over 2 cm må ikke forekomme.
- Der må ikke mangle sten eller fliser.
- Nedsunkne kantsten i borten må ikke forekomme.
- Belægninger skal kunne afvandes og have fald mod et afvandingselement.
- Der må ikke være større eller mindre fugebredde mellem brosten, chaussésten eller fliser, end de forskellige belægningsnormer anbefaler eller kræver.
- Rødder i belægninger må ikke medføre niveauspring over 4 cm.

Flise og belægningssten

Driftsbeskrivelse NIVEAU 1-2-**3**-4-5

Flise- og stenbelægninger på fortove, gangarealer og helleanlæg samt kantsten.

Hovedaktivitetsnummer

642-3

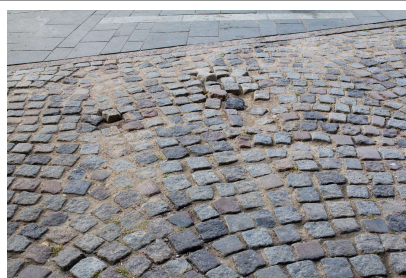
UDFØRELSESKRAV

- Løbende tilsyn og opretning, omfattende mindre reparationer. Større skader meldes til nærmeste leder.
- Konstaterede eller mistænkte undermineringer i belægningen skal straks meddeles til nærmeste leder.
- Udskiftning og opretning af fliser og kantsten skal foretages efter en samlet visuel vurdering af sikkerhed, slitage og et æstetisk skøn. Udføres løbende.
- Opfyldning af fuger i efter behov.
- Stålbørste må ikke anvendes på Schweizerpladsen, Rosengade, Gl. Torv i Slagelse og Algade i Skælskør.

BILLEDEKSEMPLER



Uacceptable sætninger i flisebelægning.



Eksempel på en chausséstensbelægning hvor der både mangler sten, og der er uacceptable højdeforskelle.

FOTO
PÅ
VEJ

Relevant billede og tekst