

Højvandssikring Skælskør WORKSHOP 2

29. maj 2024



Schönherr + Morten Stræde

PROGRAM

WORKSHOP 2 Program

17.30-17.45 - Velkommen

Dagens program, rammer og baggrund for workshoppen

17.45-18.45 - Løsninger for offentlige rum

Præsentation af skitser til hovedgreb for helhedsløsningen

Dialog om de præsenterede løsninger i grupper - Opsamling i plenum

18.45-19.00 - Pause - mad

19.00-19.15 - Principper for private grunde - imens I spiser

Præsentation af "princip-løsninger" for de private ejendomme

Proces for fastlæggelse af en fælles løsning for grundejere

19.15-19.45 - Tematiske drøftelser ved borde

Bord 1, de private arealer, muligheder for min grund

Bord 2, kunstneriske greb og tiltag

Bord 3, løsninger på de offentlige arealer, flere andre ideer /input

Bord 4, forudsætninger for projektet og beredskab

Bord 5, bidragsfordeling, input til mulig funding, den videre proces etc.

19.45-20.00 - Afrunding

Kort fælles opsamling fra borde

Videre proces (herunder tidsplan for realisering af projektet)

PROCES

WORKSHOP 2 Proces

Borgermøde 29. februar

Tilgang til løsninger og kunstnerisk greb

Indsamling af viden om områdets værdier og anvendelse, samt ønsker til løsning

- Grundejermøde
- Indledende dialog med beredskabet
- Indledende dialog med Slagelse Kommune trafikplanlægger og entreprenørservice

Workshop 1 d. 14 april:

Hvilke arealer skal beskyttes?

Hvor meget plads er til rådighed for indpasning af løsningen ?

Prioriteringer for forskellige områder.

- Møde med Slagelse Kommune trafikplanlægger

Workshop 2 d. 29 maj:

Muligheder for indpasning af løsninger - arkitektonisk, kunstnerisk og æstetisk

Mulighed for anvendelse - hverdagsophold, grønne områder eller flexibelt til events

Sensommer og efterår:

Udstilling af ideoplæg

Præsenteres for politikerne

FORUDSÆTNINGER

RAMMER

Overordnede forudsætninger

Forudsætninger for projektet

- Landbaseret løsning
- Sikringsniveau 100 års hændelse i 2070 - Sikringskote 2.0
- Sikringsanlæg er grundejerbetalt
- Forskønnende og byforbedrende elementer finansieres på anden vis

Beredskabet

- Krav om at beredskabsveje opretholdes - særligt ved højvande
- Beredskabet skal kunne komme til slæbestedet (kan evt. flyttes)
- Placering af Falck på Kajgade bevares
- Mobile løsninger i **afstemt** omfang (svageste led og kræver mange ressourcer)

OBS. Omfang og type af mobile løsninger skal afstemmes med prioritering ift. hele kommunen.

Trafikplanlægger Slagelse Kommune

- Nuværende veje bevares til gennemkørsel
- Vejgeometri på Havnegade (nord for broen) kan ikke ændres.
- Der kan arbejdes med mindre indsnævringer på Havnegade syd for broen
- Der kan arbejdes med reduktion af parkering på Kajgade i mindre omfang
- Planer om forbedring for cyklister på sigt skal kunne indtænkes

OBS. Trafik-ændringer skal efterprøves med tællinger og overordnet trafikplan

Entreprenørservice

- Snerydning kræver bredde af arealer på minimum 2,5 ms bredde.

ØNSKER TIL LØSNINGEN

OPSAMLING PÅ PROCES HIDTIL Borgermøde og grundejermøde

Vigtigste pointer fra borgermødet

- Byen mellem fjorden og Noret - Byens hjerte omkring broen
- Bystrukturens historiske karakteriske og mindre skala
- Bedre sammenhæng ml. by, opholdsrum og havn, som ikke overskæres af trafik og mur
- Trafikdæmpning på Havnevej
- Kontakten til og adgang til vandet
- Havnens maritime stemning
- Sikre at nuværende og velfungerende attraktioner og erhverv på havnen beskyttes
- Store åbne rum og flader - plads til udfoldelse og event
- Ønske om flere opholdsmuligheder i læ
- Forskellige områder og strækninger - anvendelse, karakter, ejerforhold og udsathed
- Kunst indarbejdet i løsningen
- Stærke strømforhold i havnen, bedst ikke at trappe ned i vandet

Vigtigste pointer fra grundejermødet

- Lokalt tilpassede løsninger
- Løsninger med maritimt udtryk
- Vejadgang til matrikler skal opretholdes
- Adgang til vand er vigtig
- Ønske om at løsninger på eller nær private arealer findes i dialog med grundejere
- Overvejelse om alle med grund under kote 2.0 skal være med

PRIORITERING AF PLADSEN

OPSAMLING PÅ PROCES HIDTIL
Workshop 1

Den gode løsning kræver plads

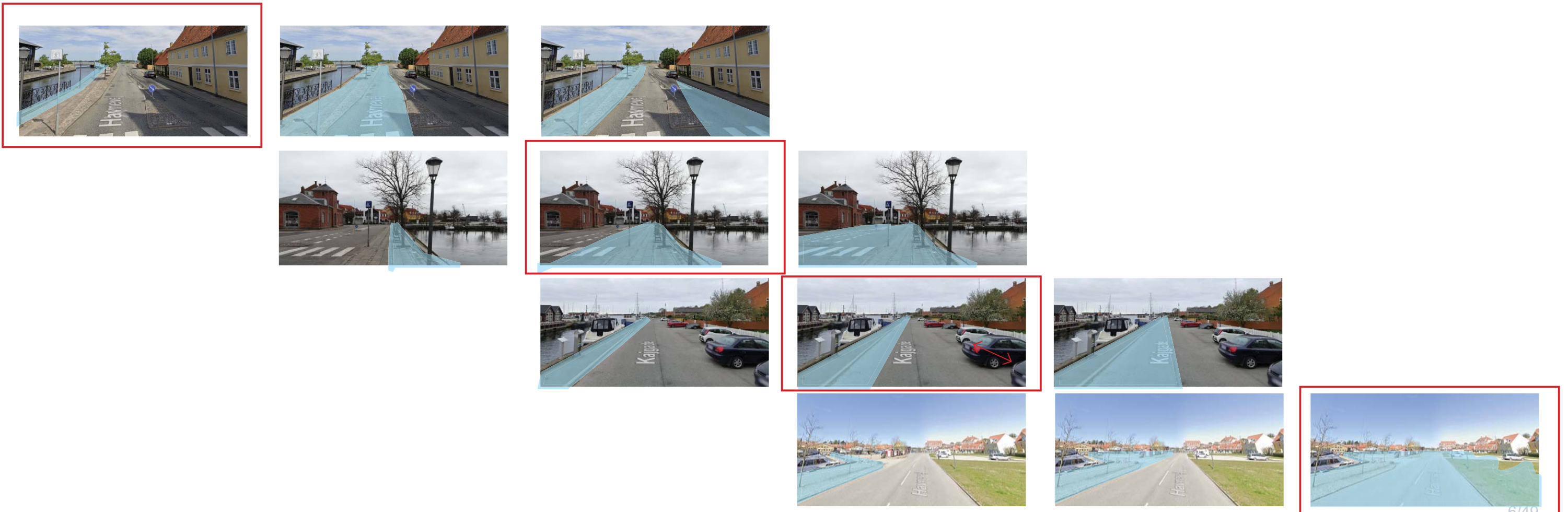
- Fra at arbejde med mure til at kunne tænke i zoner
- Kan medføre ændringer i nuværende anvendelse af arealerne

Løsningens udformning er afhængig af placeringen

3 forskellige principielle tilgange og placering af anlægget:

- Fremskudt, tilbagetrukket eller placering i midten, Kombinationer og mobile løsninger

Prioriteringer



PROJEKTETS DELOMRÅDER

DELOMRÅDER Samlede område for projektet

NORET - VEST - hydraulisk selvstændig
- Campingpladsen
- private matrikler

NORET - SYDVEST
- Lagunen og stien
- private matrikler

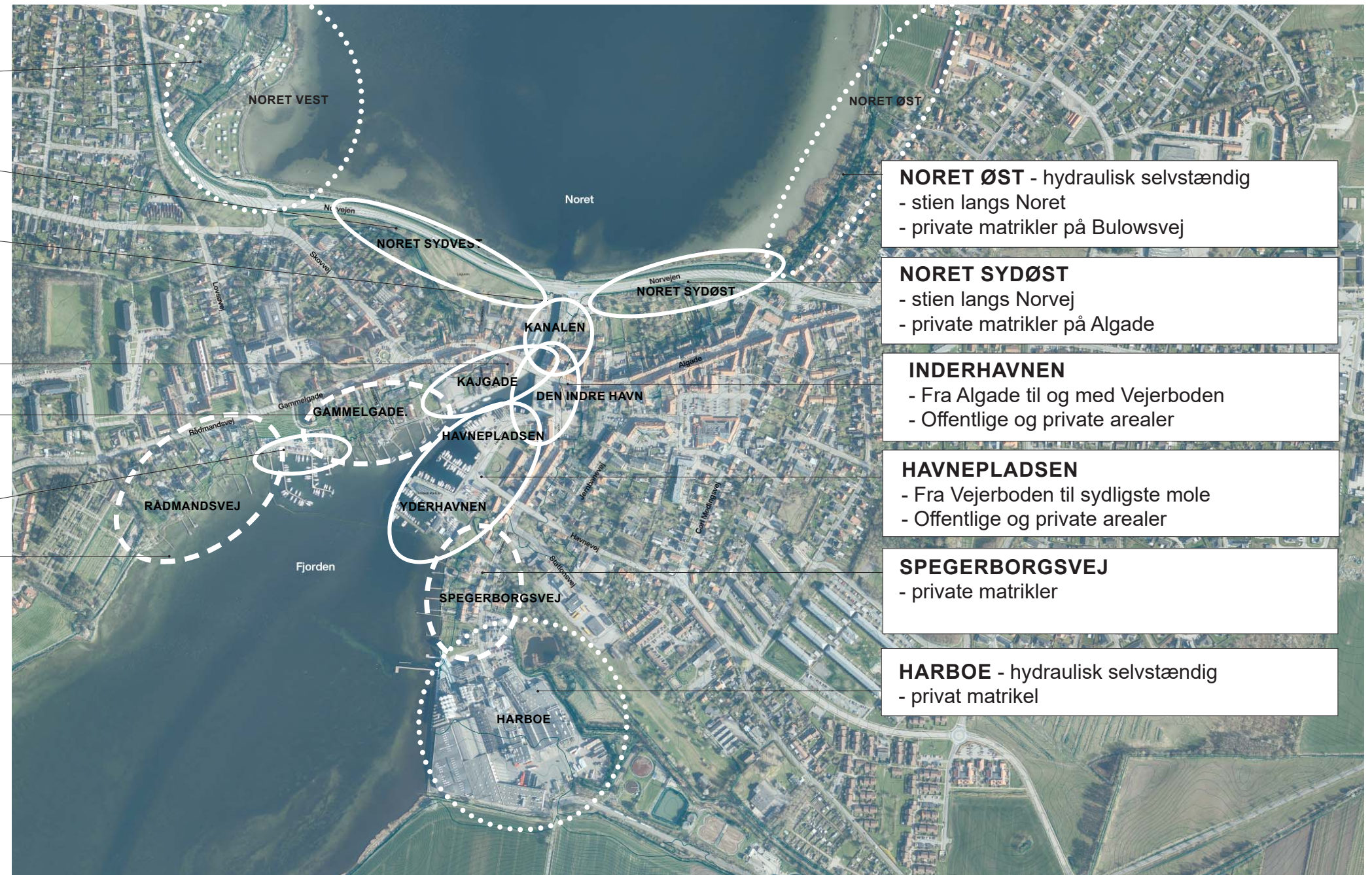
KANALEN
- Havnevej og arealer ved Biblioteket
- Offentlige arealer mellem broen og Norvej

KAJGADE
- mellem Poppelstræde og Vestergade
- Offentlig vej

GAMMELGADE
- ml. Poppelstræde og Ro- og Sejlklub
- private matrikler

RO- OG SEJLKLUBBEN
- Offentligt areal og bygninger

RÅDMANDSVEJ
- mellem kirkegården og Ro- og Sejlklubben
- private matrikler



NORET ØST - hydraulisk selvstændig
- stien langs Noret
- private matrikler på Bulowsvej

NORET SYDØST
- stien langs Norvej
- private matrikler på Algade

INDERHAVNEN
- Fra Algade til og med Vejerboden
- Offentlige og private arealer

HAVNEPLADSEN
- Fra Vejerboden til sydligste mole
- Offentlige og private arealer

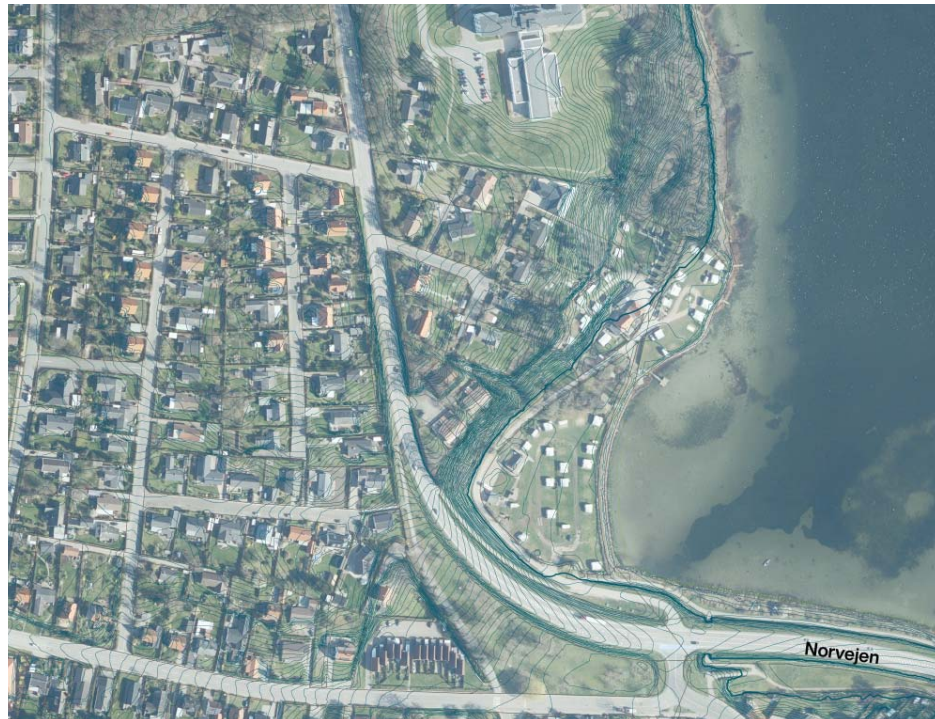
SPEGERBORGSVEJ
- private matrikler

HARBOE - hydraulisk selvstændig
- privat matrikel

..... Hydraulisk selvstændig - kan evt. stå udenfor
 _____ Fællesprojektet - løsning på offentlige arealer
 - - - - - Fællesprojektet - løsning på private arealer

HYDRAULISK SELVSTÆNDIGE DELOMRÅDER

LØSNINGSMULIGHEDER Hydraulisk selvstændige områder



Skælskør Camping og stipromenade langs norets vestside



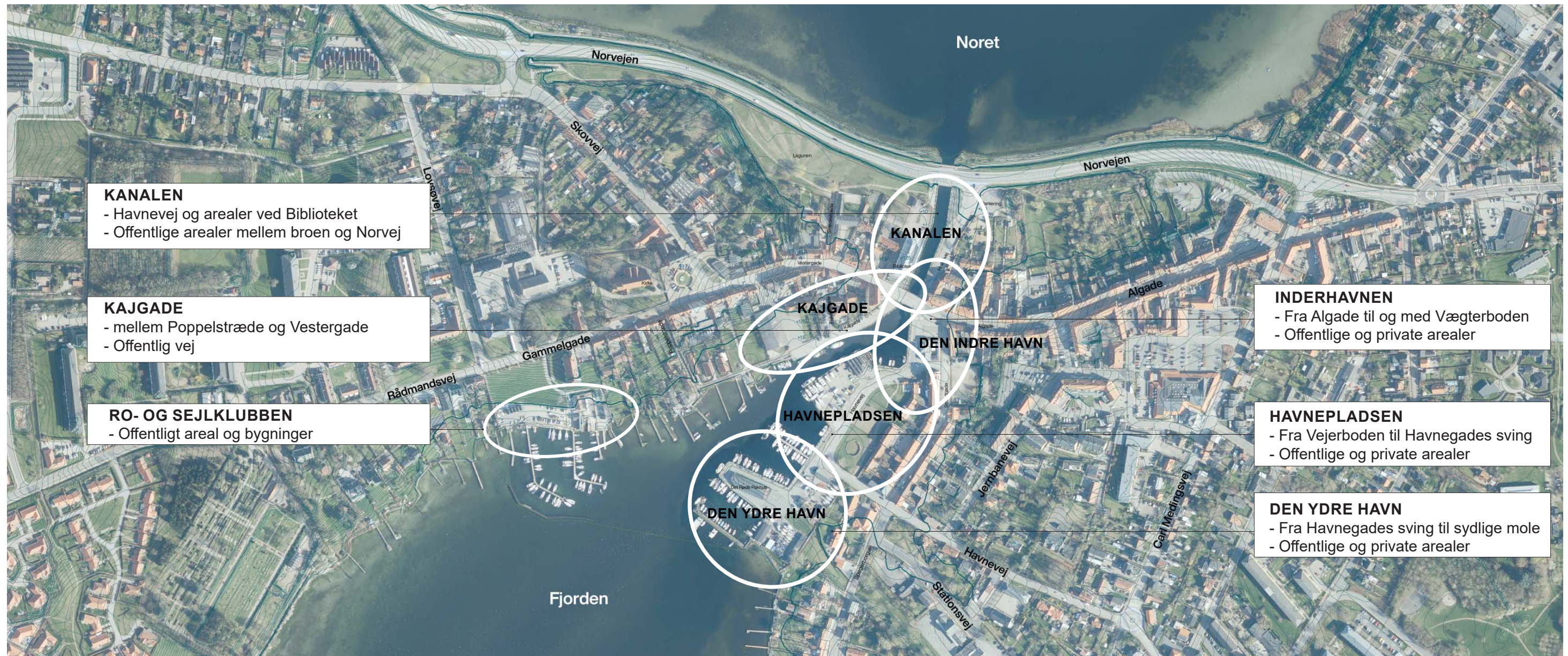
Grunde på Bulowsvej og stipromenade langs Norets østside



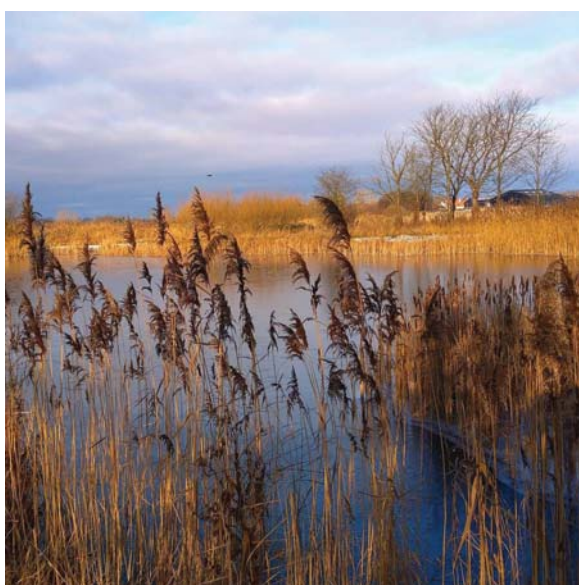
Harboe

OFFENTLIGE AREALER

DELOMRÅDER Offentlige arealer



EN LØSNING TIL SKÆLSKØR



NATUR

En perle midt i naturen

*Vision:
Forbedre sammenhæng med
nor og fjord*

*Fjordens og noret natur og
landskab trækkes ind på om-
rådet*



HISTORIE

Den historiske bykerne

*Vision:
Genskabe sammenhæng mellem
by og havn i området omkring
broen.*

*Vision:
Genskabe sammenhæng mellem
by og havn i området ved broen.
Fortællinger som fx. den gamle
kystlinje, jernbanesporet og ma-
ritime bolværksmotiver.*



HAVNELIV

Den levende havn

*Vision:
Bevare den åbne havneplads
til events og havnerelaterede
funktioner.*

*Fredeliggøre området for trafik,
skabe sammenhæng på tværs
og skabe steder til ophold til
hverdag og fest*



KUNST OG KULTUR

Et rigt kunst- og kulturmiljø

*Vision:
Bearbejde løsninger kunstnerisk i
både greb og elementer.
Indtænke koncept for events.*

TILGANG

NATUR
En perle midt i naturen

*Vision:
Forbedre sammenhæng
med nor og fjord*

*Forbedre sammenhæng
med nor og fjord.
Nye grønne elementer
Fjordens og norets natur
og landskab trækkes ind i
havneområdet*

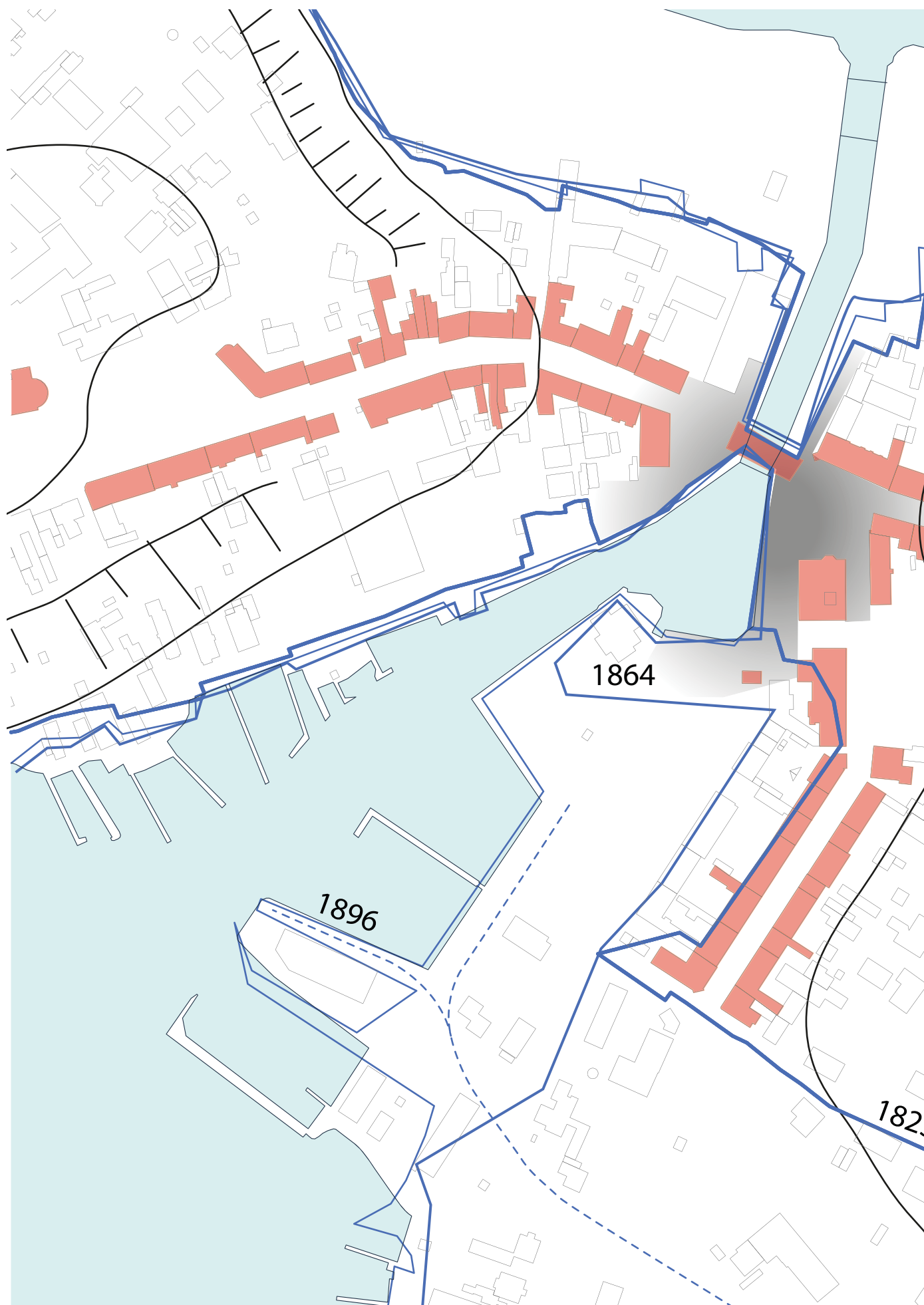


TILGANG

HISTORIE
Den historiske bykerne

*Vision:
Genskabe sammenhæng mellem by og
havn i området ved broen og pladsen
ved Toldboden og Vejerboden.*

*Indarbejde elementer fra de forskellige
tider: den oprindelig kystlinje,
jernbanesporet
og maritime bolværksmotiver.*



TILGANG

HAVNELIV
Den levende havn

Vision:
Bevare den åbne havneplads til events
og havnerelaterede funktioner.

*Fredeliggøre området for trafik,
skabe sammenhæng på tværs
og skabe steder til ophold
til hverdag og fest*



TILGANG

KUNST OG KULTUR
Et rigt kunst- og kulturmiljø



Vision:
bearbejde løsninger kunstnerisk
i både greb og elementer
- og indtænke koncept for events.

1/ "skælskørlågen"
højvandslåger og højvandsglas
med kunstnerisk bearbejdning
Højvande som "event"

2/fjordbredden
som sammenhængende bevægelse
De bløde bearbejdede brinker.
Grønne og stenede.

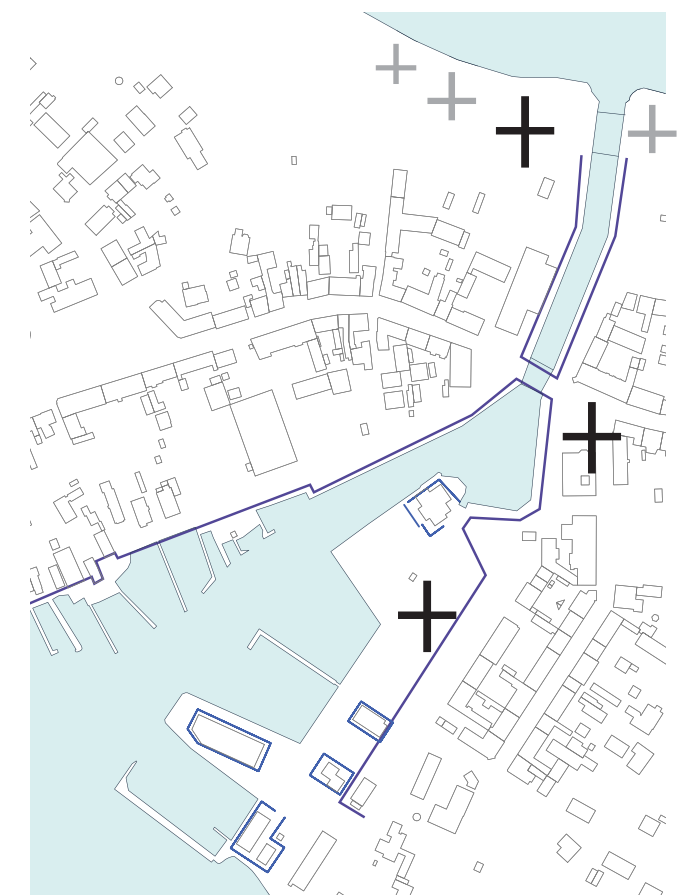
3/årlig installation
på et udvalgt sted



2/fjordbredden som sammenhængende greb



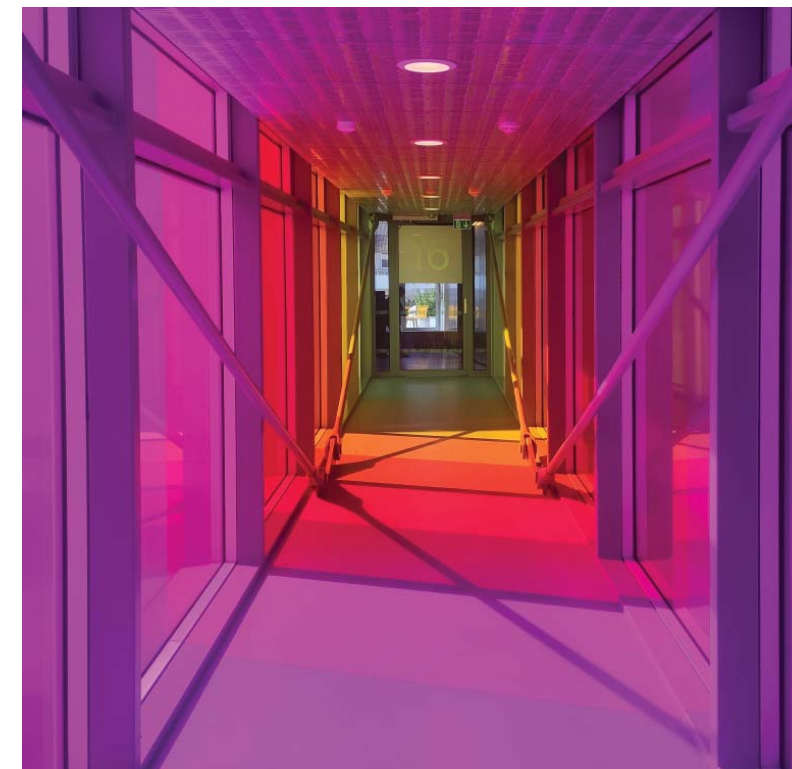
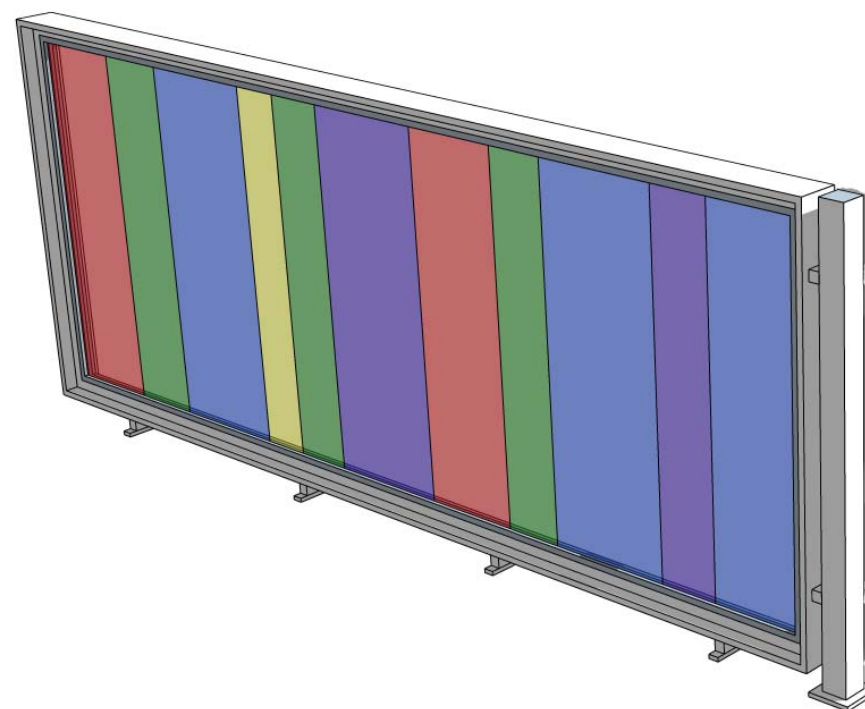
1/ "skælskørlågen"



3/årlig installation

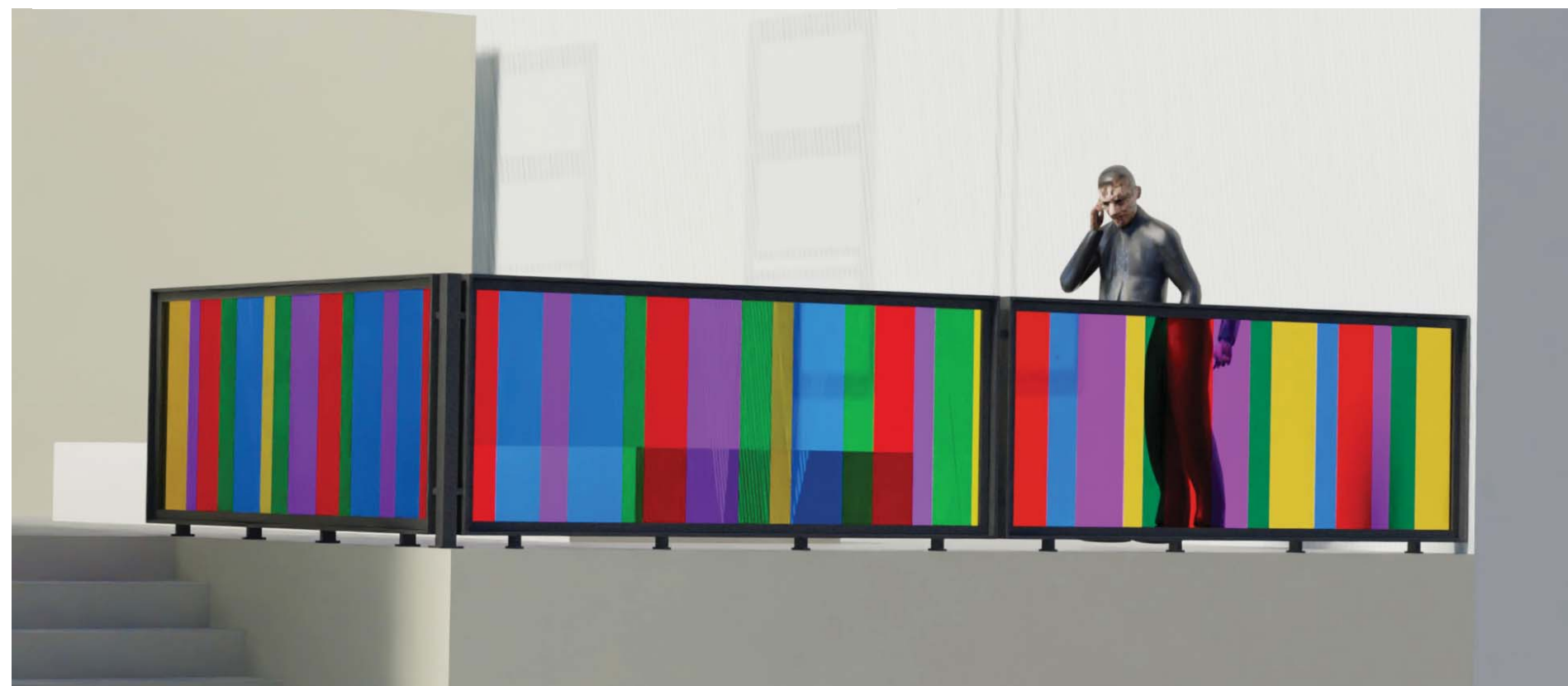
TILGANG

KUNST OG KULTUR
Et rigt kunst- og kulturmiljø



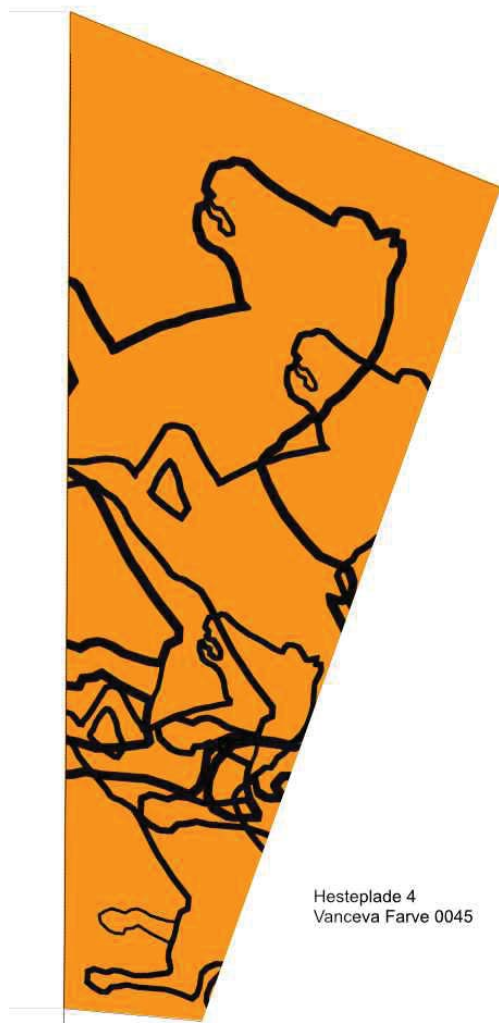
1/ "skælskørlågen"
højvandslåger og højvandsglas
med kunstnerisk bearbejdning

Højvande som "event"



TILGANG

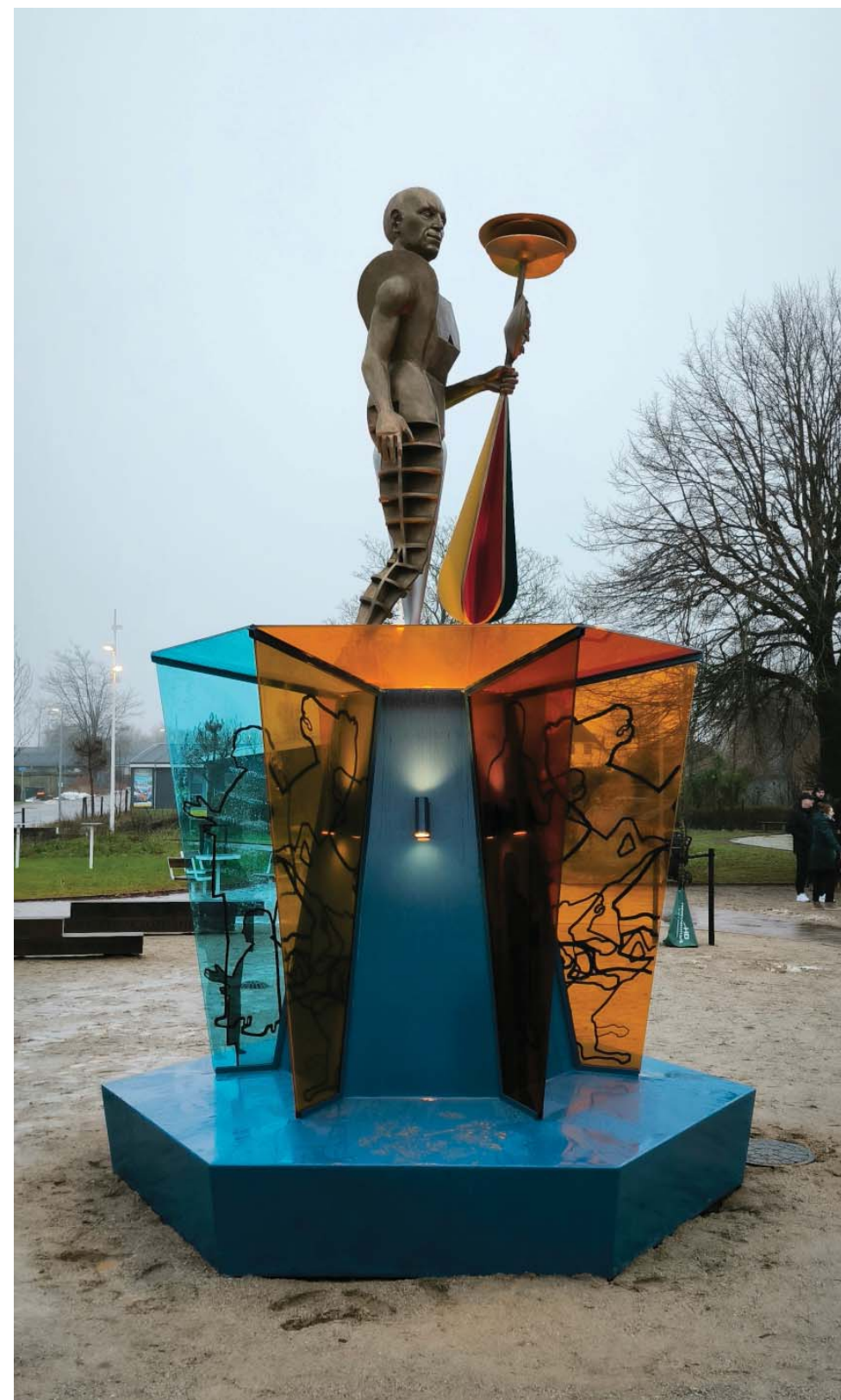
KUNST OG KULTUR
Et rigt kunst- og kulturmiljø



Hesteplade 4
Vanceva Farve 0045

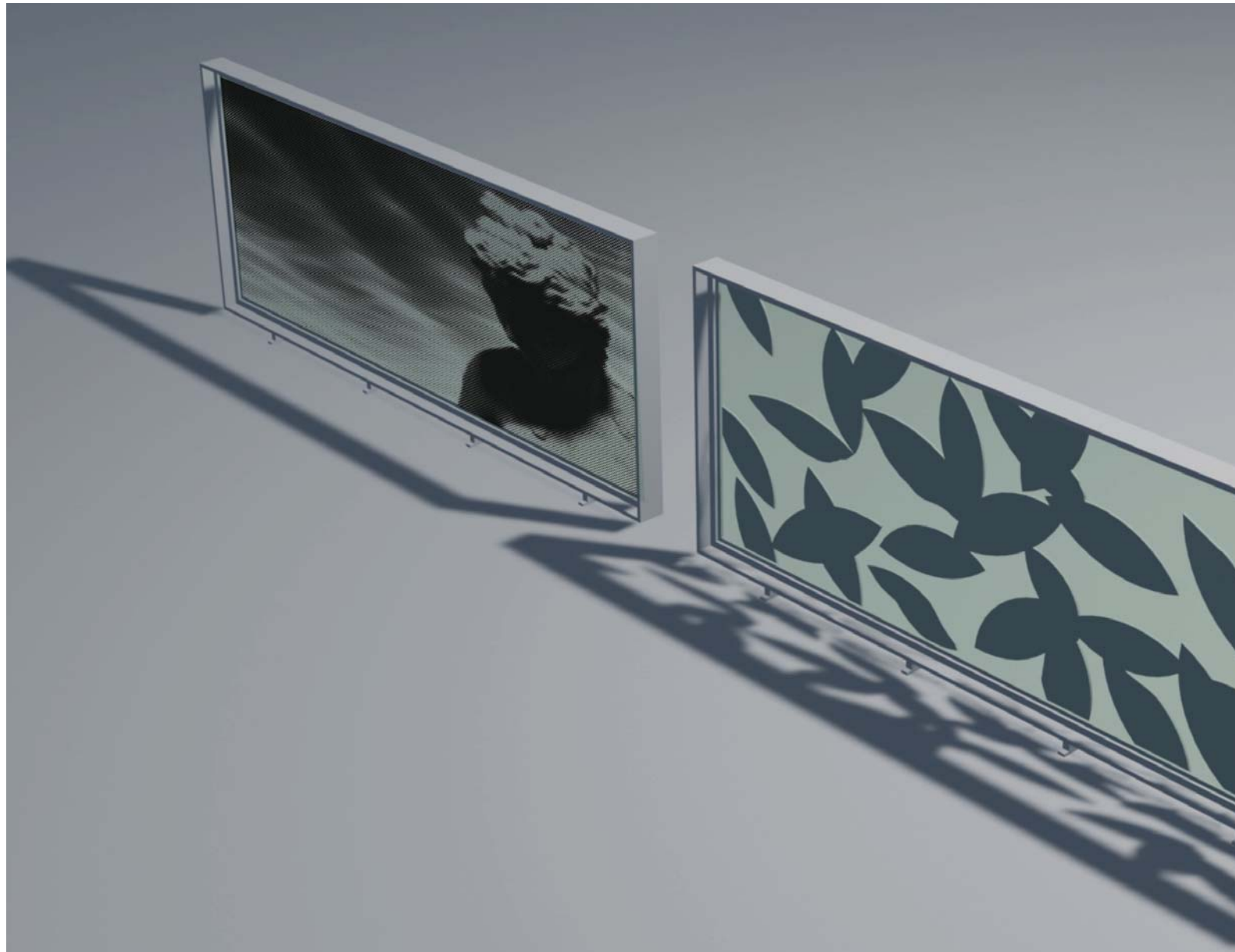


Mandeplade 3
Vanceva Farve 008C

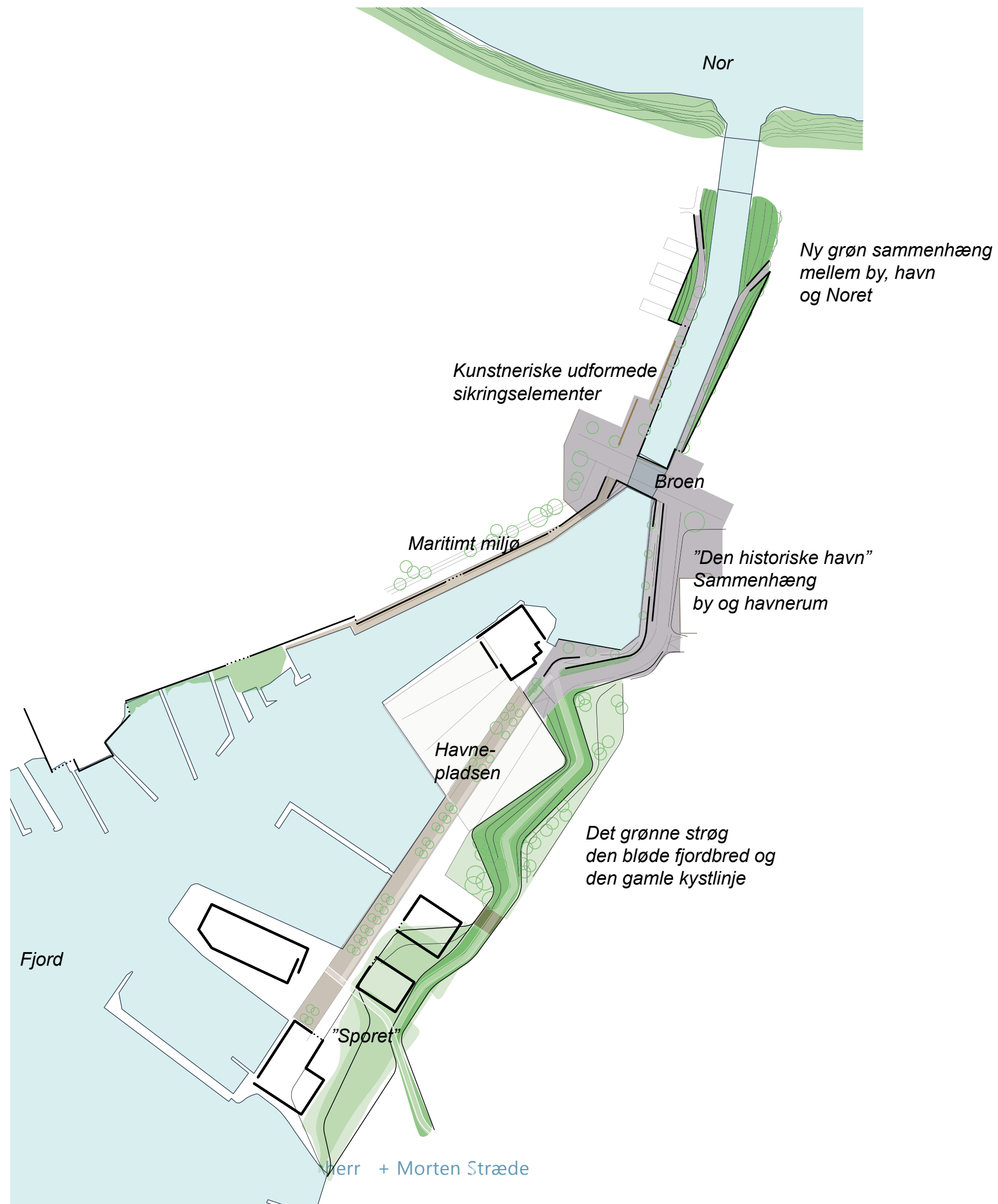


TILGANG

KUNST OG KULTUR
Et rigt kunst- og kulturmiljø



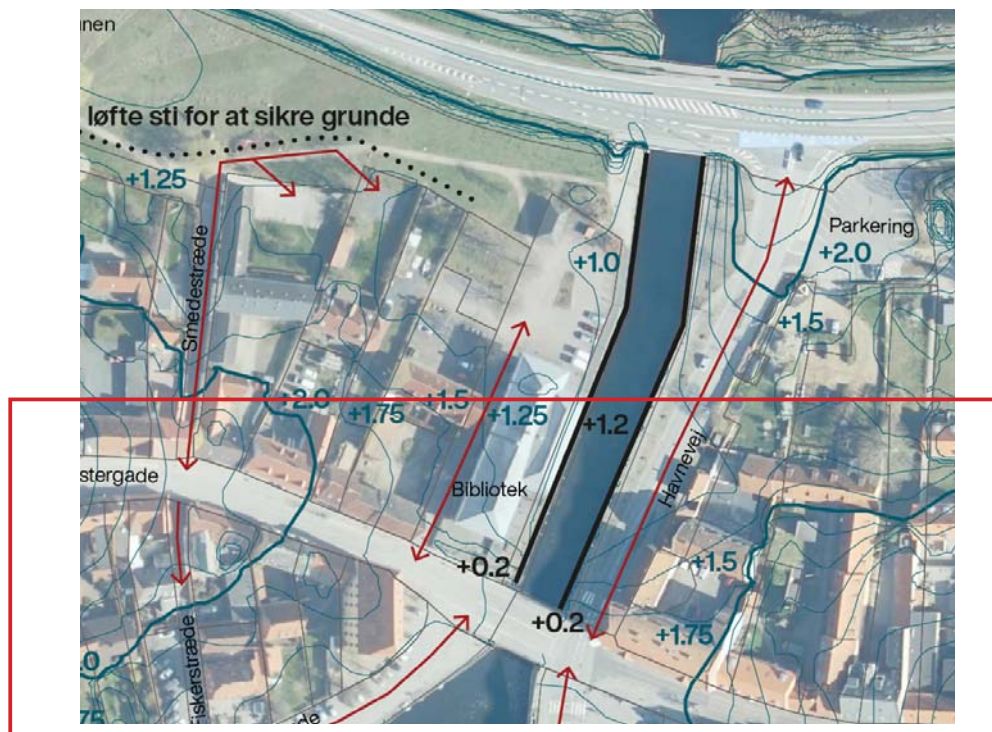
SAMLET GREB



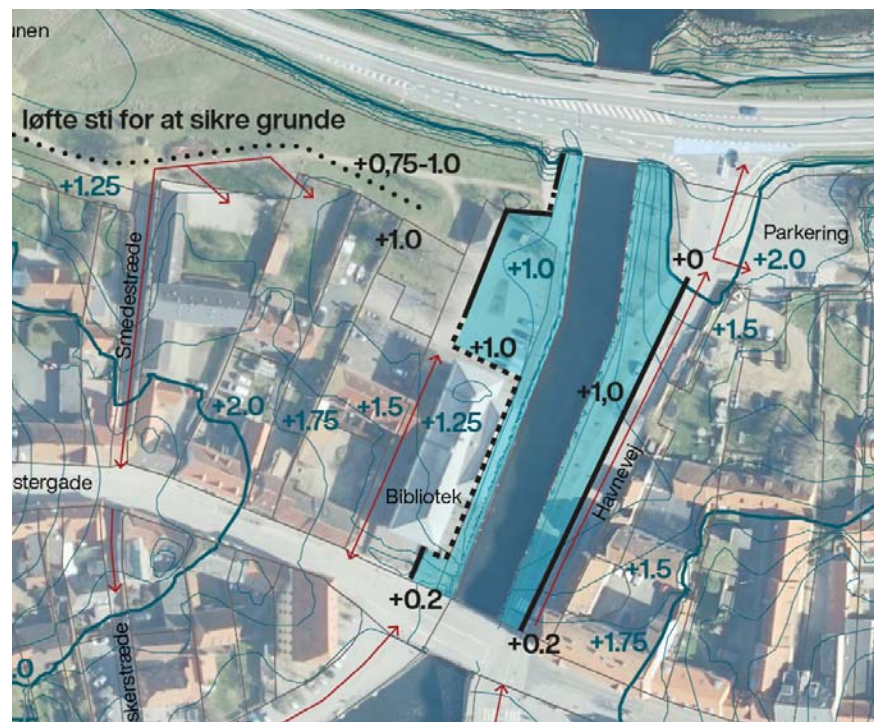
KANALEN

- hvordan kan højvandssikringen indpasses på strækningen ?

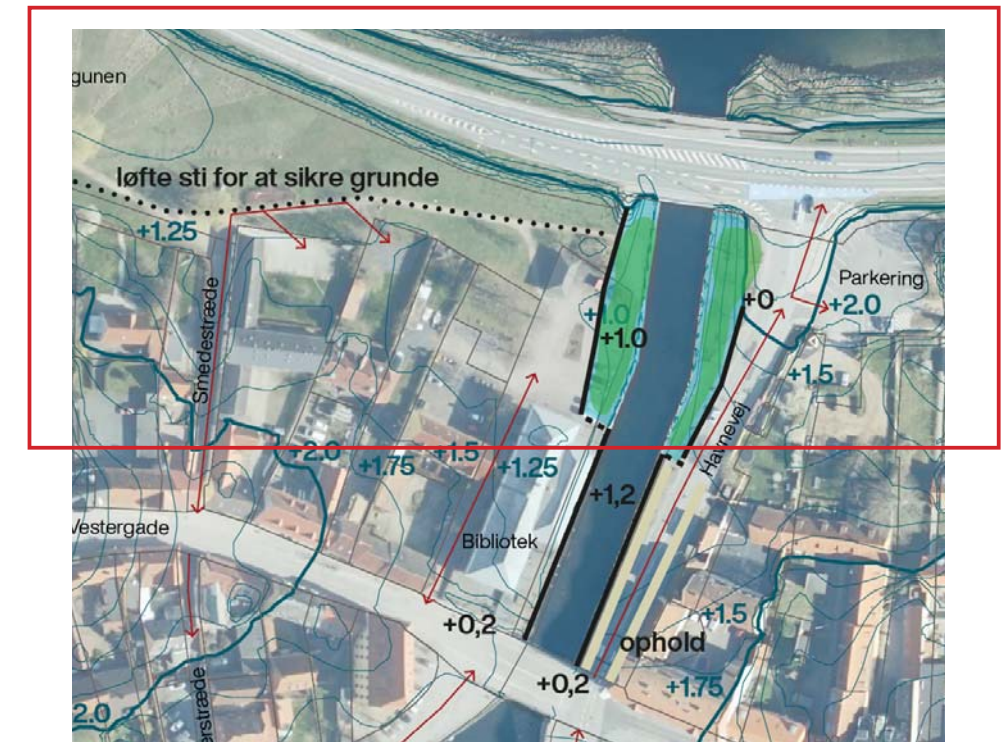
SCENARIER



A FREMSKUDT - FOR OPRETHOLDELSE AF NUVÆRENDE FUNKTIONER



B TILBAGETRUKKET - MAX KONTAKT TIL VAND INDSNÆVRING AF VEJAREAL PÅ HAVNEGADE

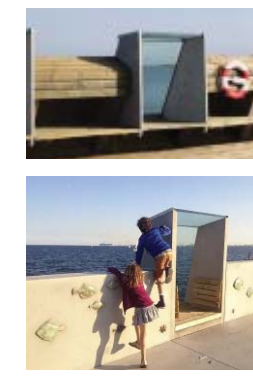
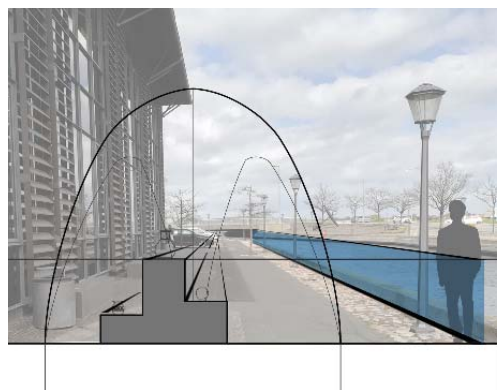
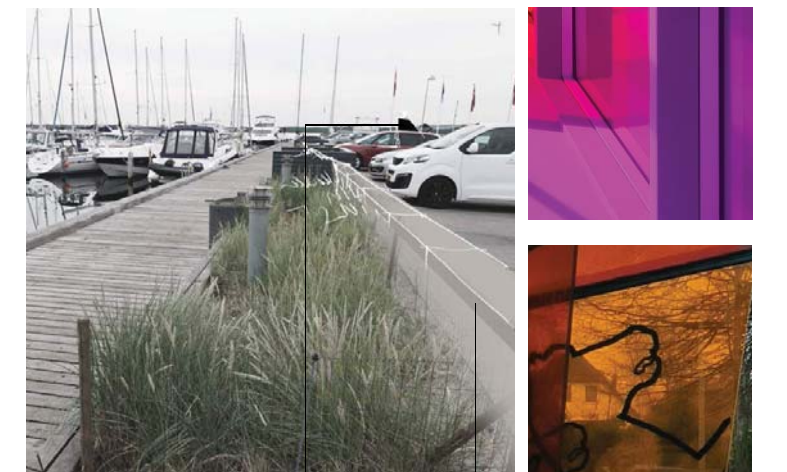
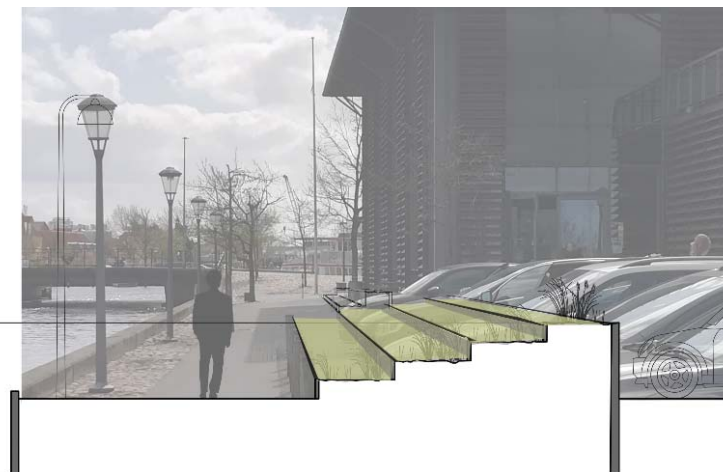
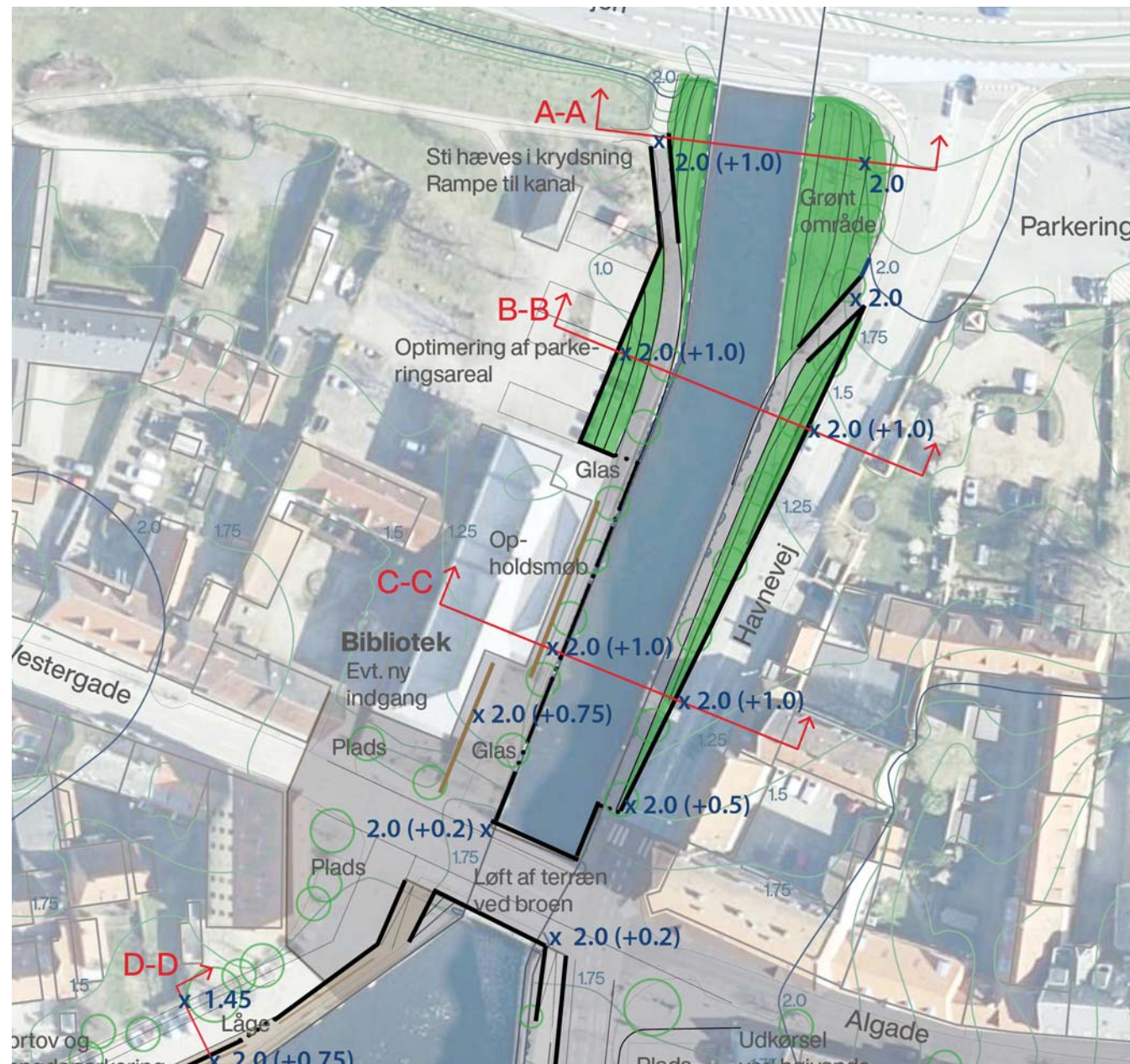


C KOMBINATIONSLØSNING - BYENS MØDE MED NØRET OG BEDRE KONTAKT TIL ALGADE

KANALEN

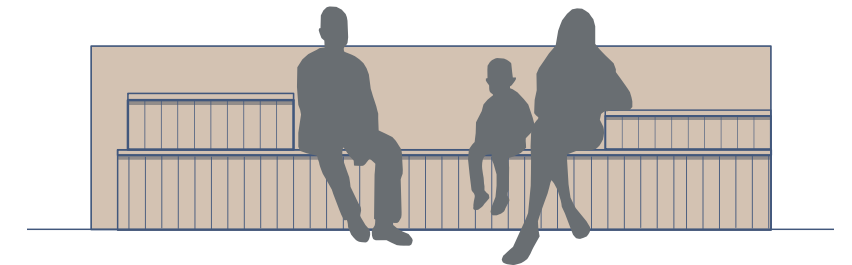
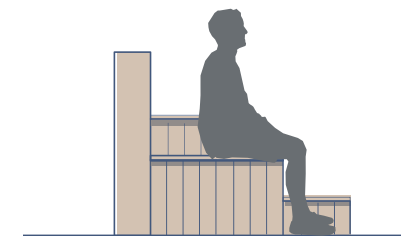
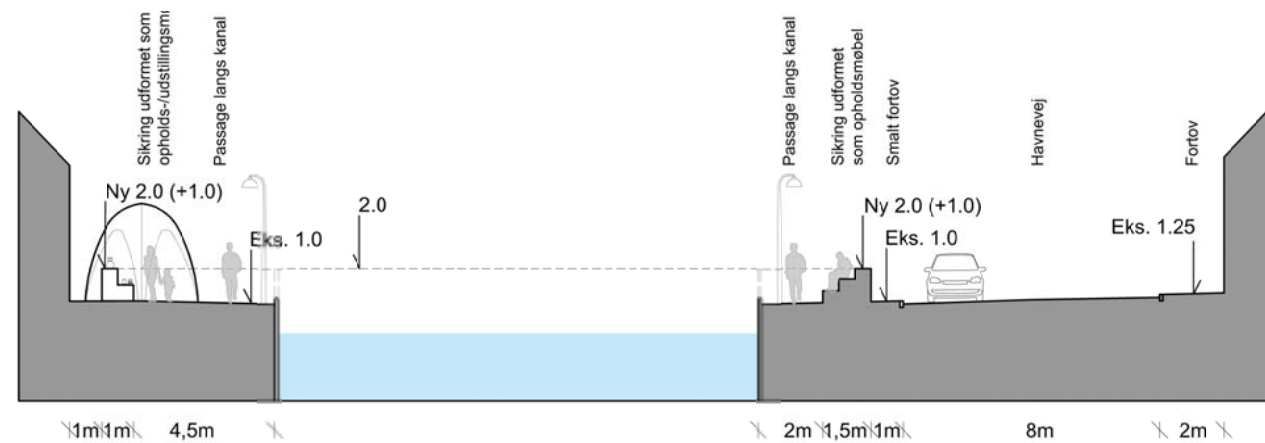
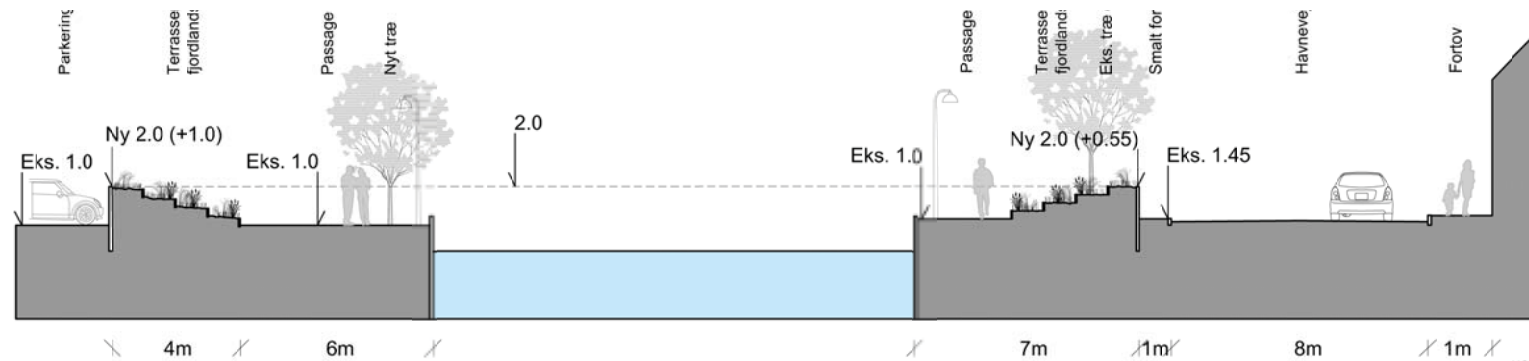
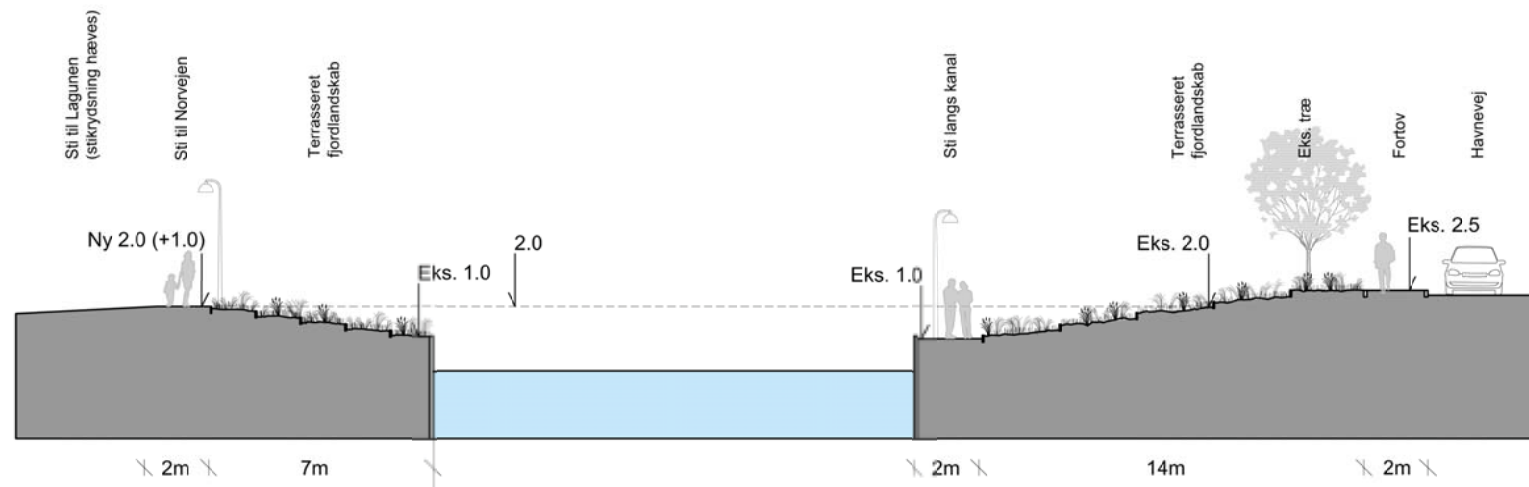
- hvordan kan højvandssikringen indpasses på strækningen ?

LØSNING

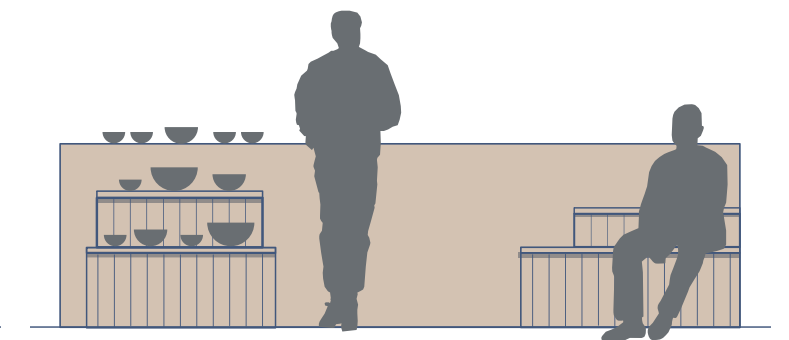


KANALEN

- hvordan kan højvandssikringen indpasses på strækningen ?



Opholdsmøbel langs mur

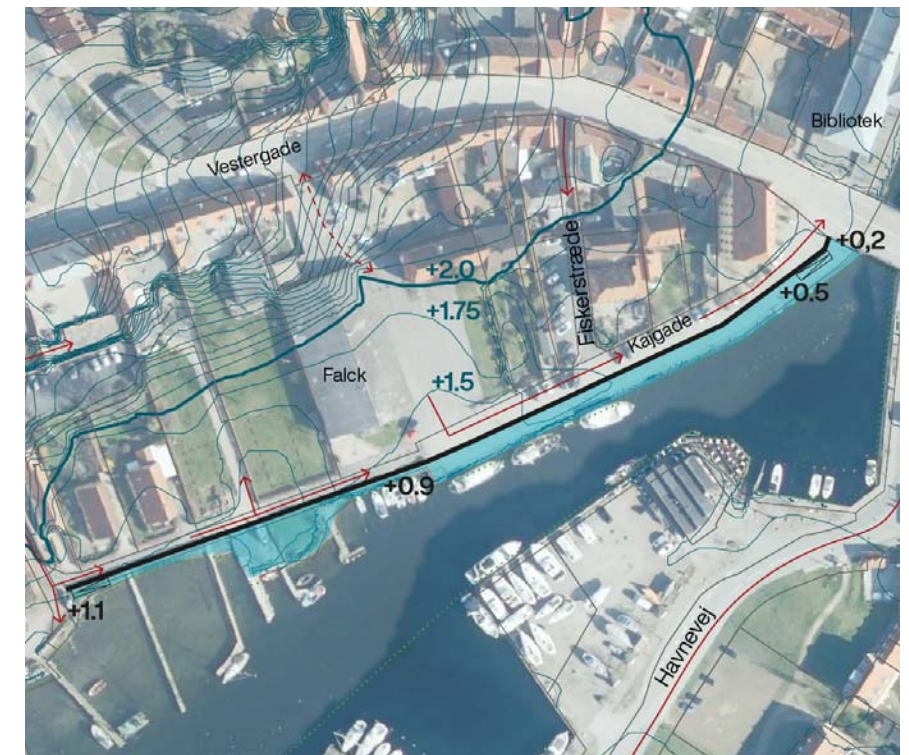
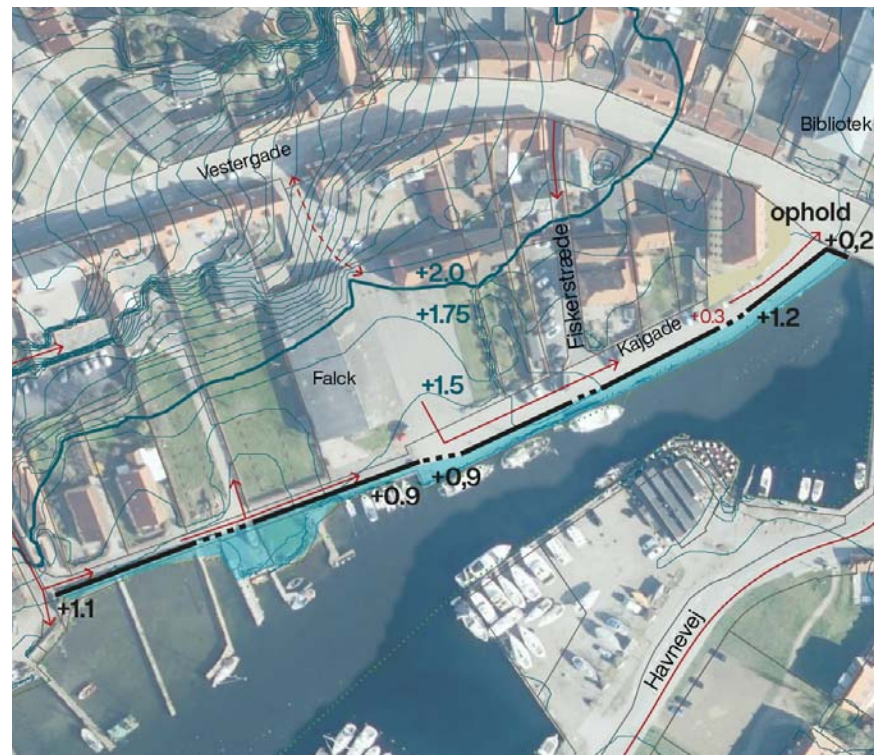
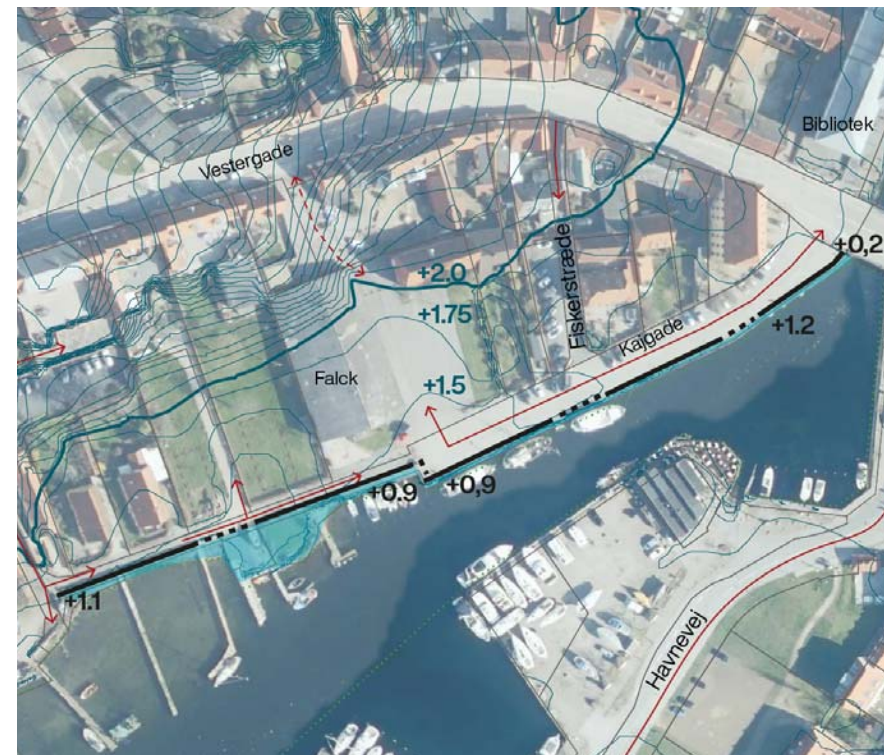


Podier

KAJGADE

- hvordan kan højvandssikringen indpasses på strækningen ?
- hvad skal sikres og hvilken plads kan vi bruge til indpasning af løsningen ?

SCENARIER



A FREMSKUDT - TÆT PÅ NUVÆRENDE KAJKANT

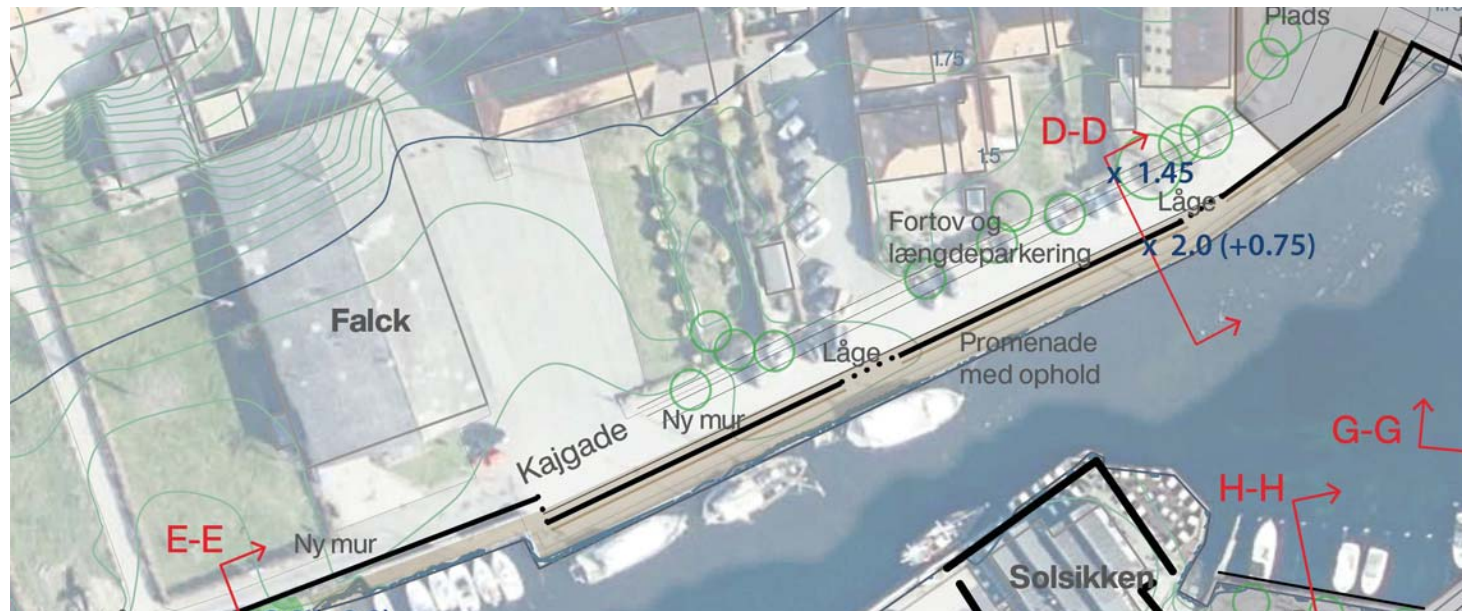
B MELLEMLØSNING - REDUKTION AF VEJAREAL OG ÆNDRING TIL LANGSGÅENDE PARKERING

C TILBAGETRUKKET - UDEN PARKERING

KAJGADE

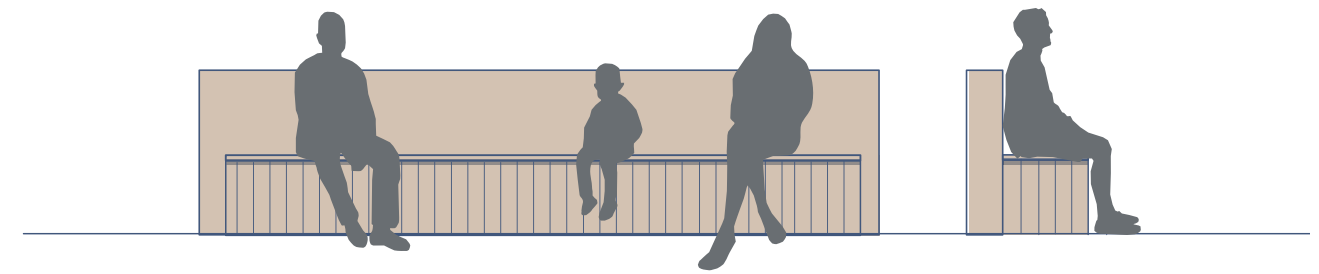
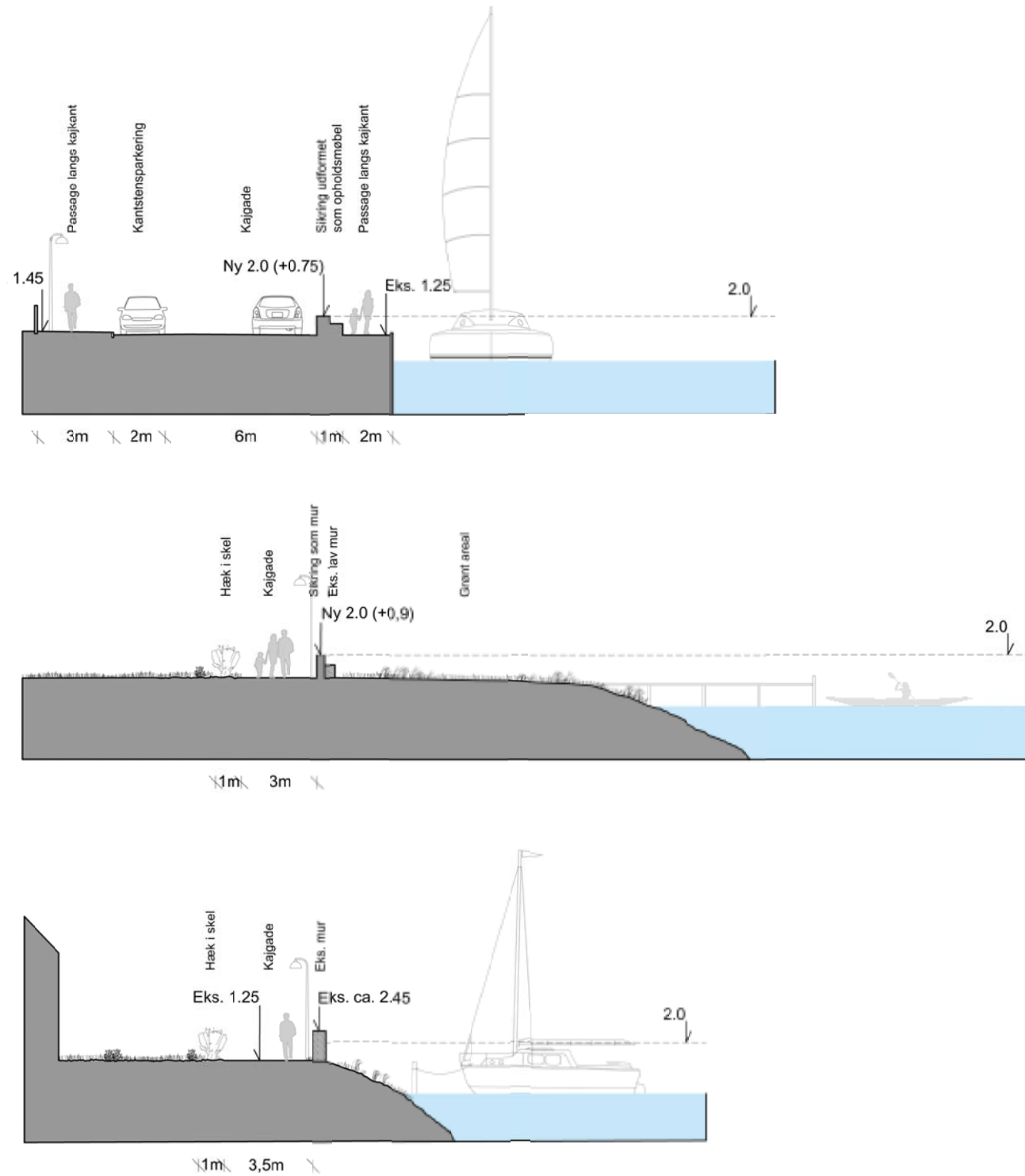
- hvordan kan højvandssikringen indpasses på strækningen ?

LØSNING



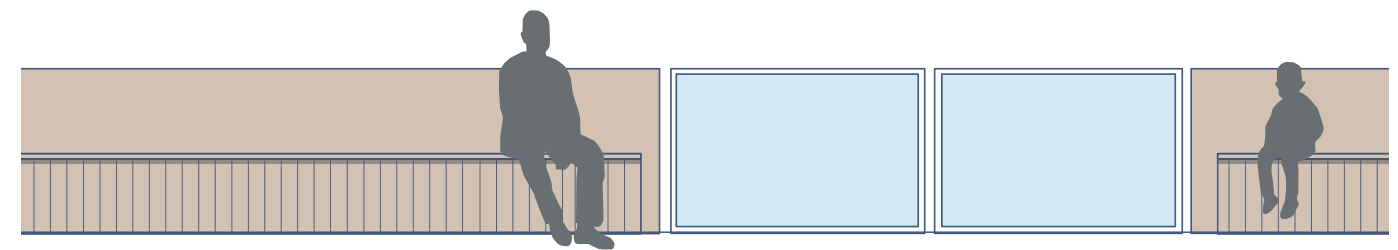
KAJGADE

- hvordan kan højvandssikringen indpasses på strækningen ?

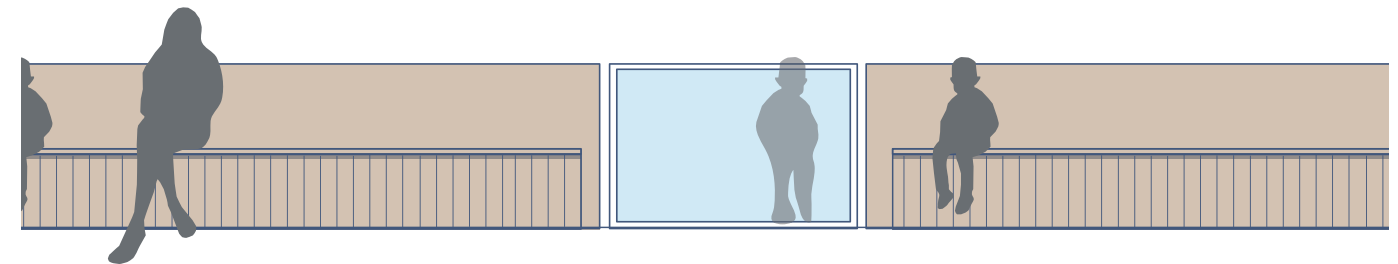


Opholdsbænk langs mur

Mur og bænk



Højvandslåger - evt. kunstnerisk bearbejdet



det

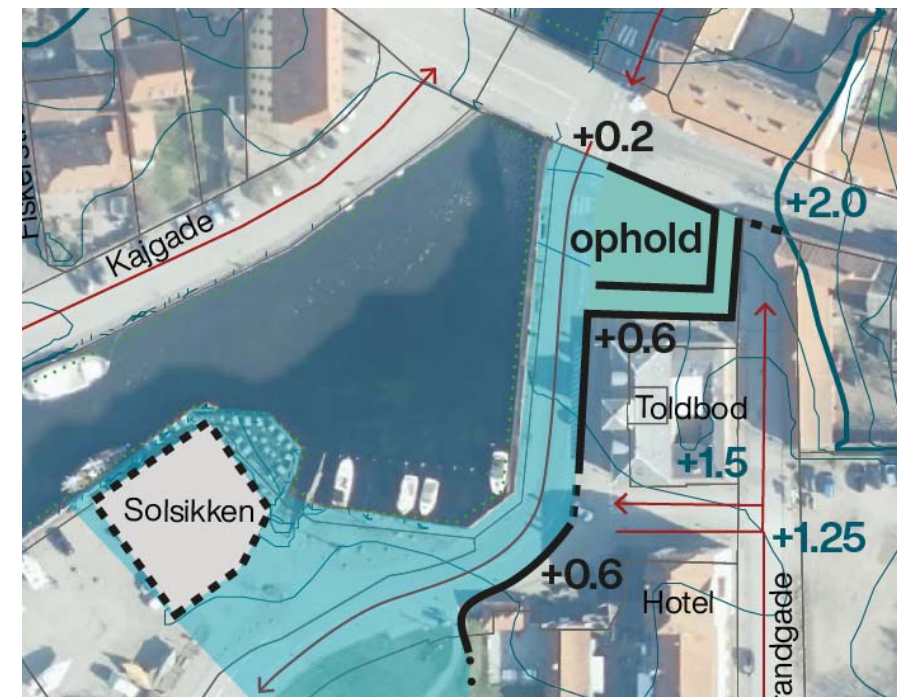
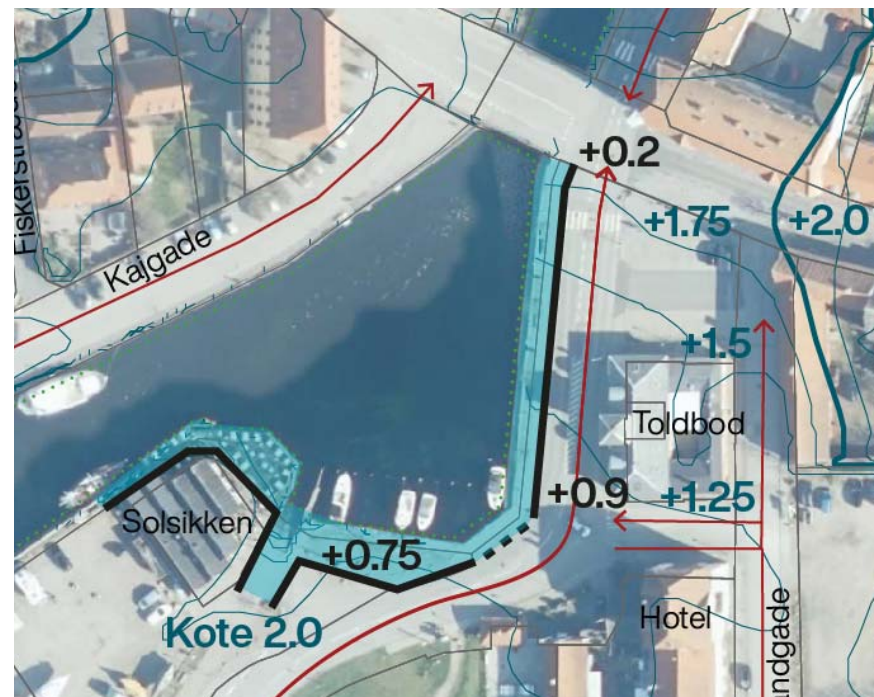
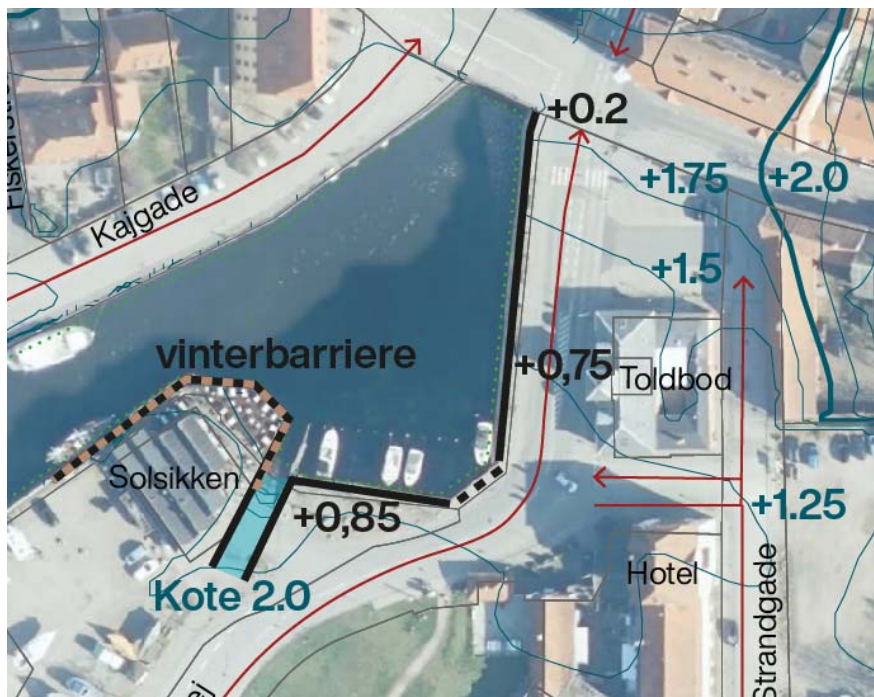
Højvandsvindue



DEN INDRE HAVN

- hvordan kan højvandsikringen indpasses på strækningen ?

SCENARIER



A FREMSKUDT - TÆT PÅ NUVÆRENDE KAJKANT

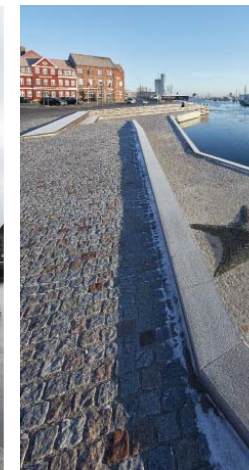
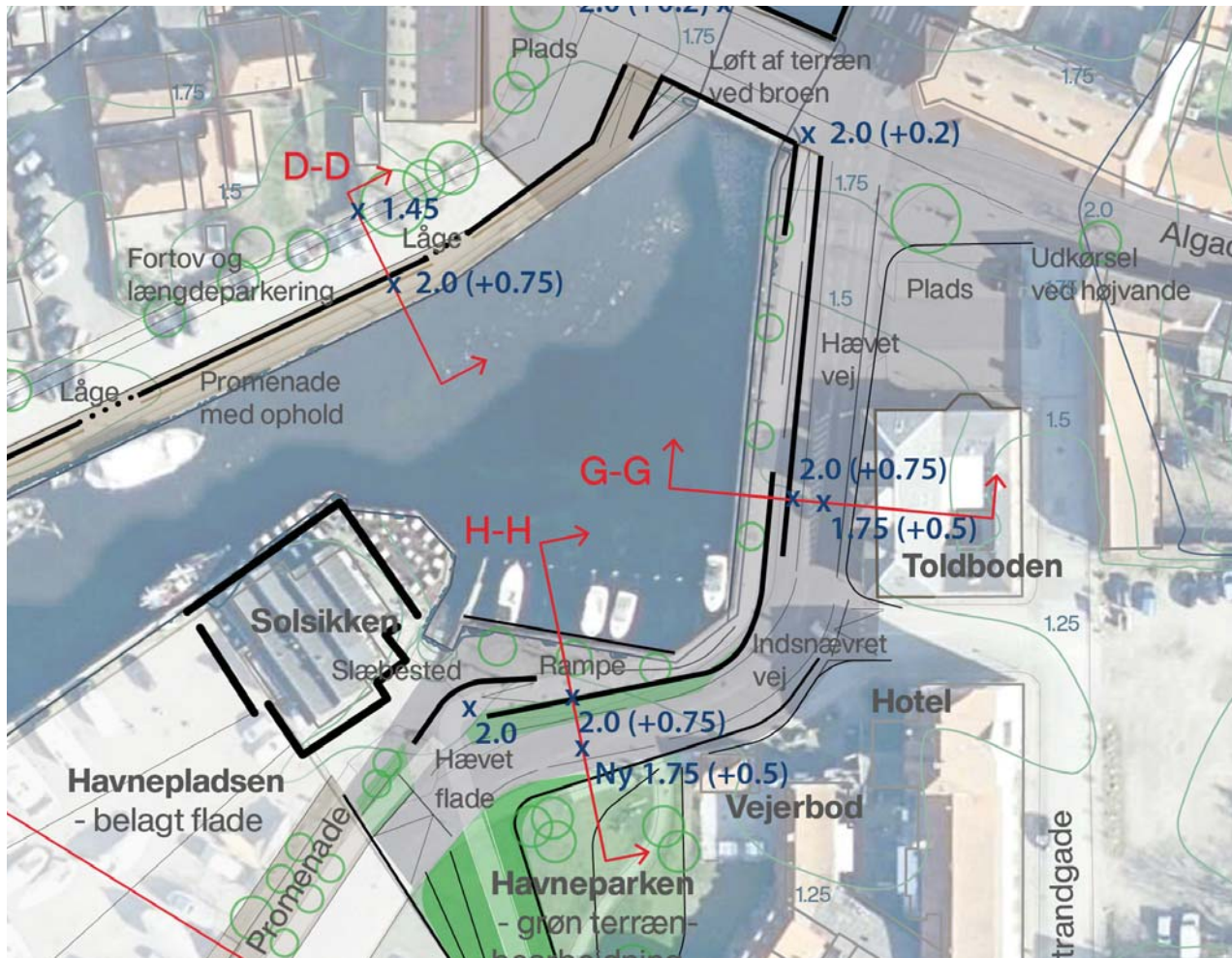
B MELLEMLØSNING - REDUKTION AF VEJAREAL

C TILBAGETRUKKET - DEN GAMLE KYSTLINJE

DEN INDRE HAVN

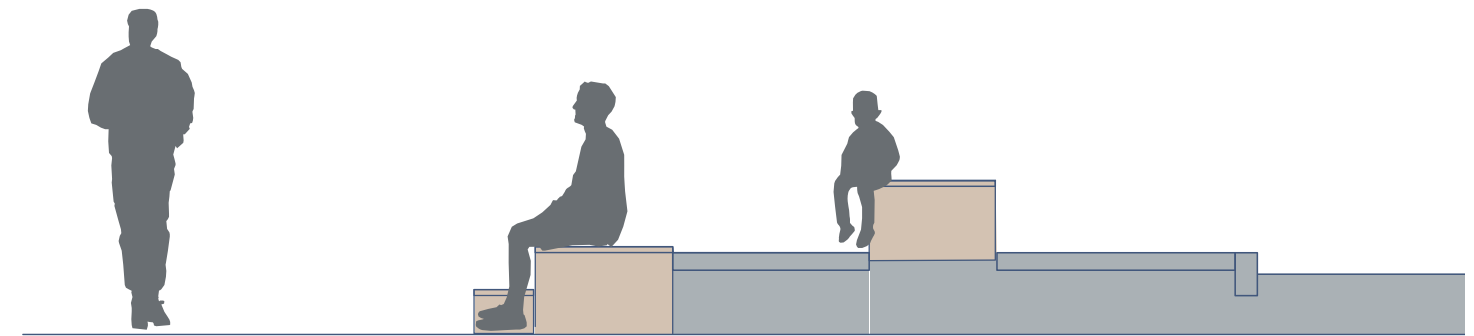
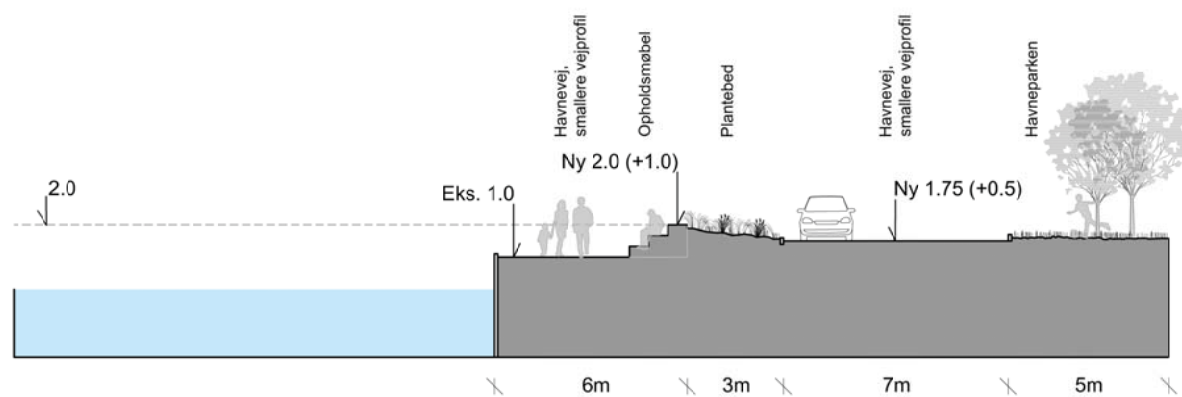
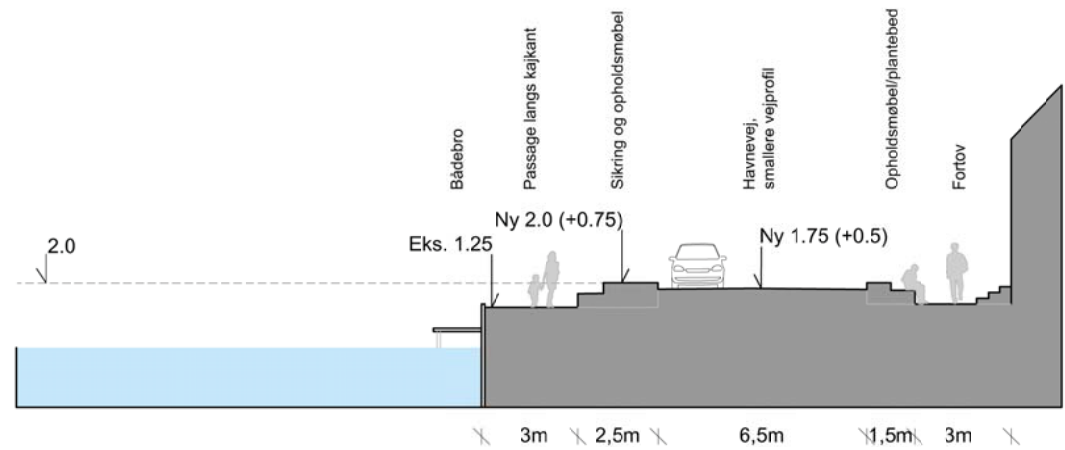
- hvordan kan højvandssikringen indpasses på strækningen ?

LØSNINGER



DEN INDRE HAVN

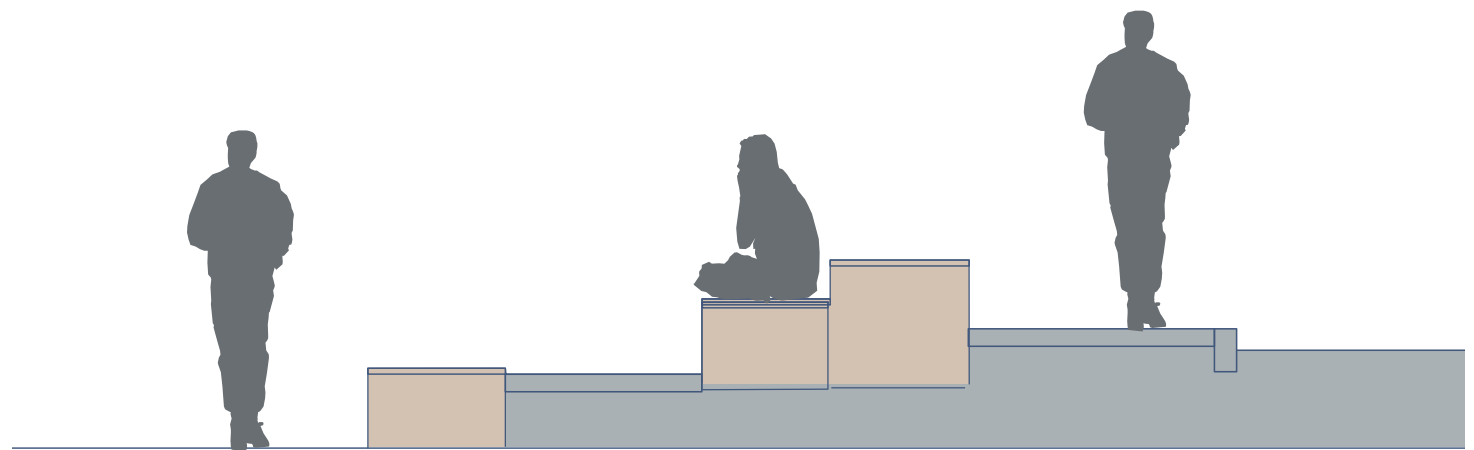
- hvordan kan højvandsikringen indpasses på strækningen ?



Opholdskanter

Løftet areal

Løftet vejareal



Opholdskanter

Løftet areal

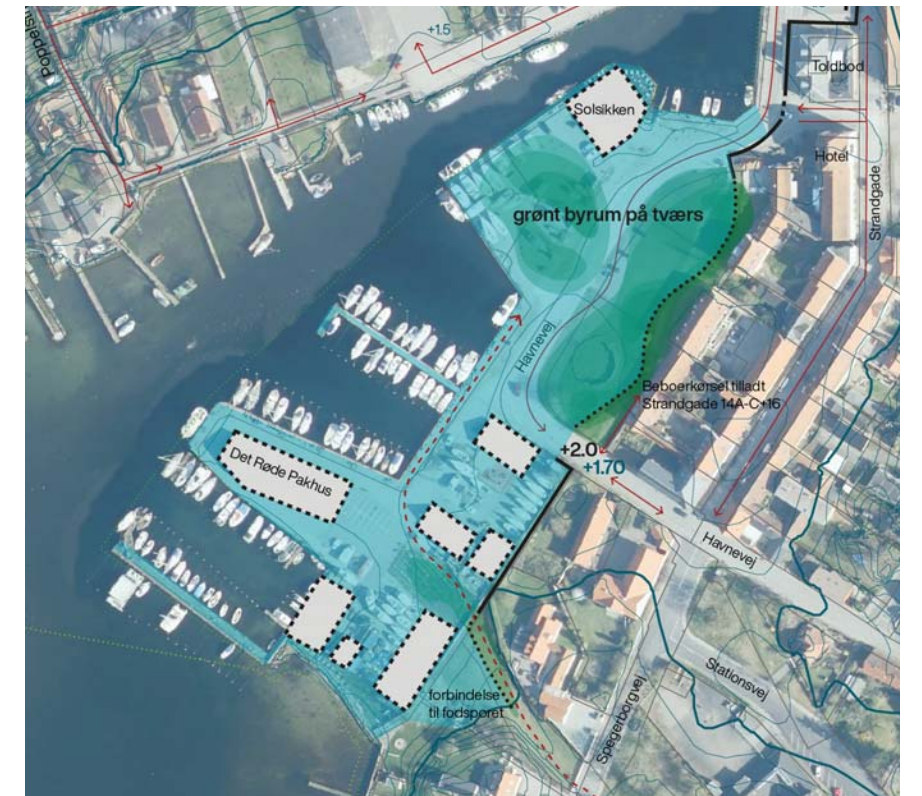
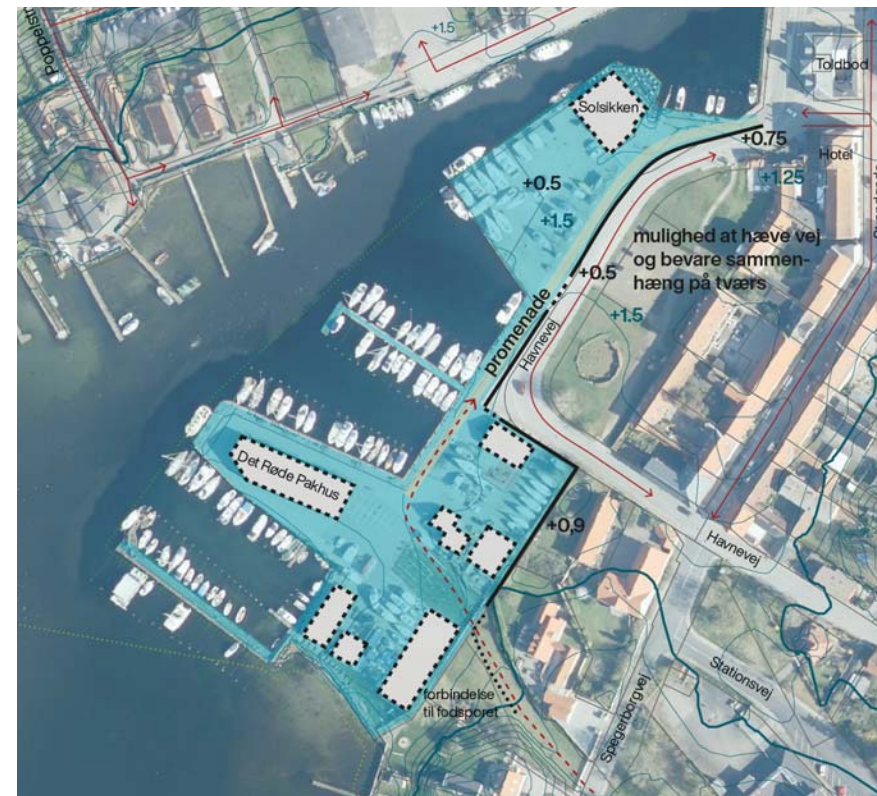
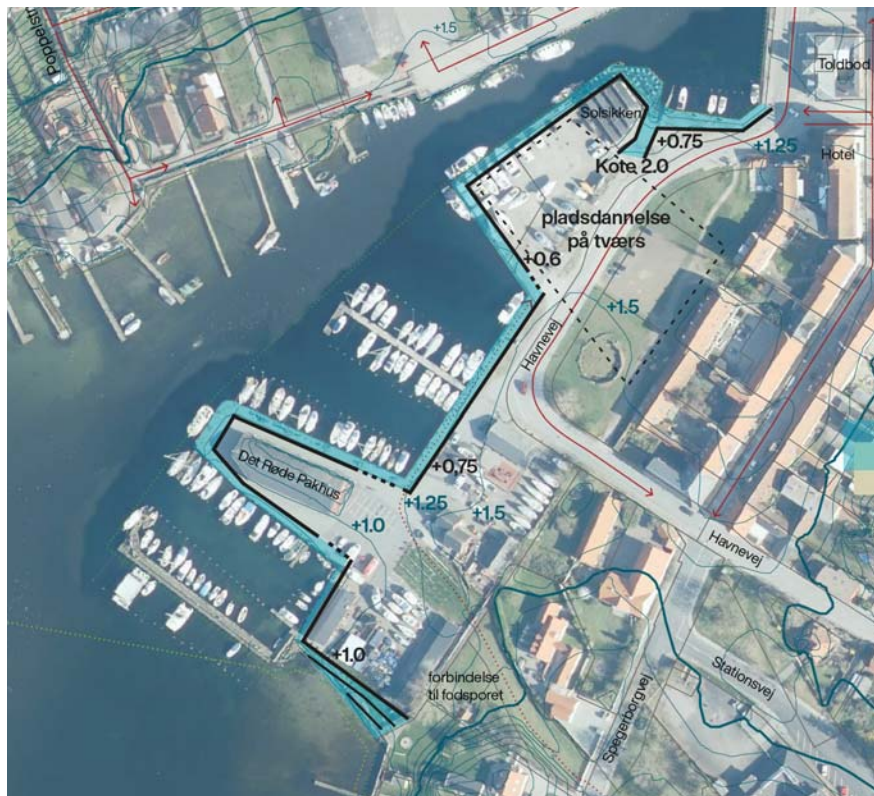
Løftet vejareal



HAVNEPLADSEN OG DEN YDRE HAVN

- hvordan kan højvandsikringen indpasses på strækningen ?

SCENARIER



A FREMSKUDT - TÆT PÅ NUVÆRENDE KAJKANT

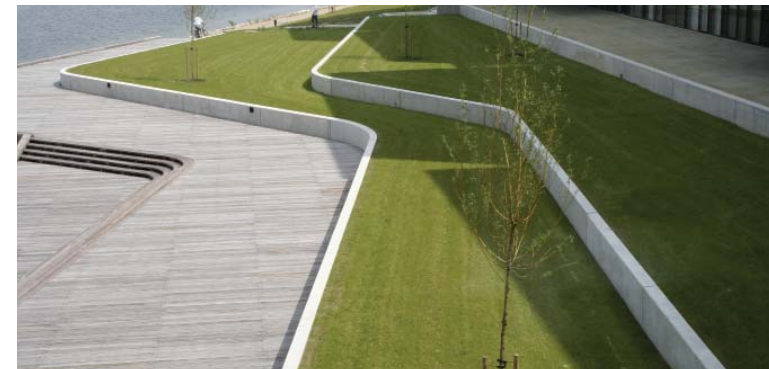
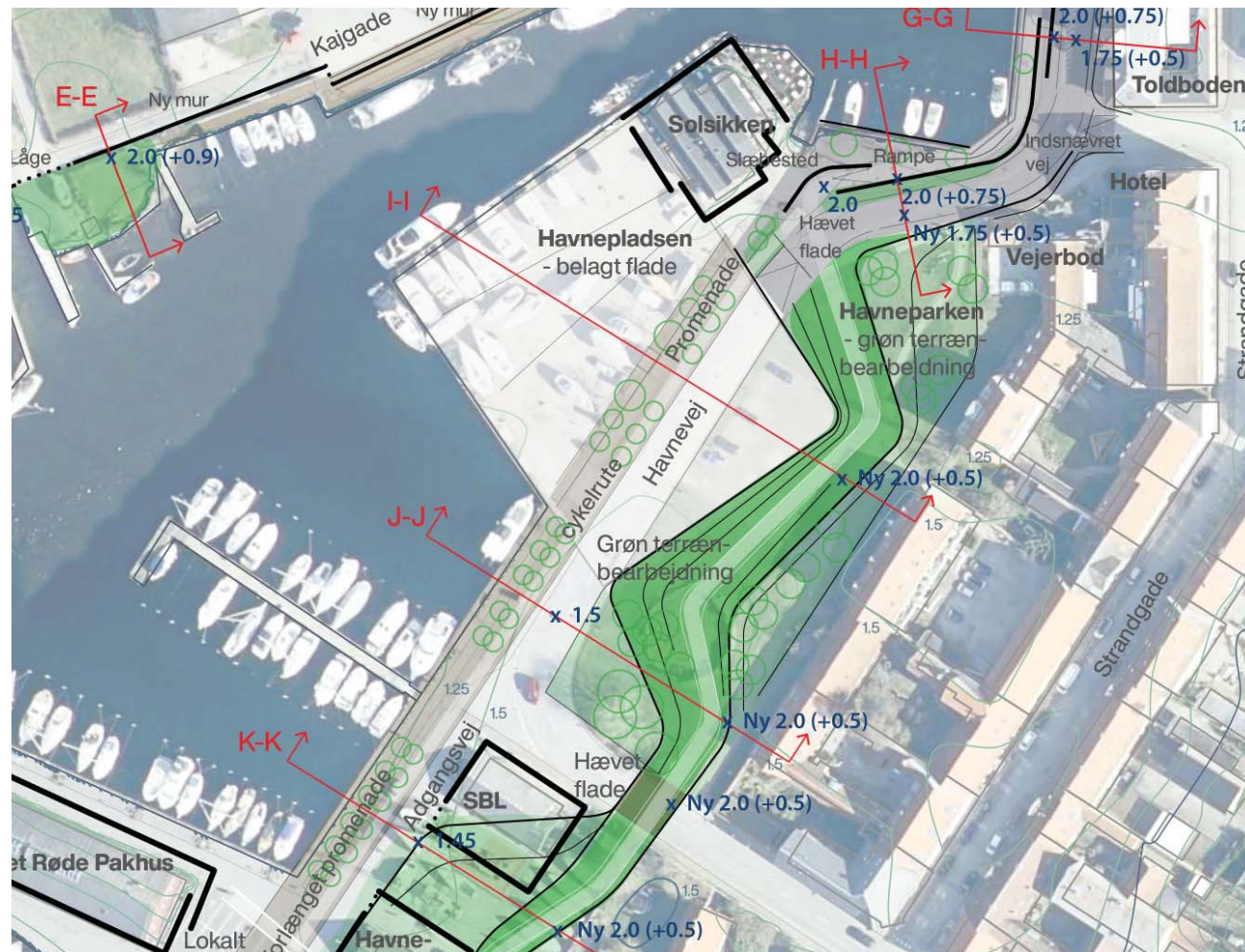
B MELLEMLØSNING - SIKRING LANGS HAVNEVEJ

C TILBAGETRUKKET - DEN GAMLE KYSTLINJE

HAVNEPLADSEN OG DEN YDRE HAVN

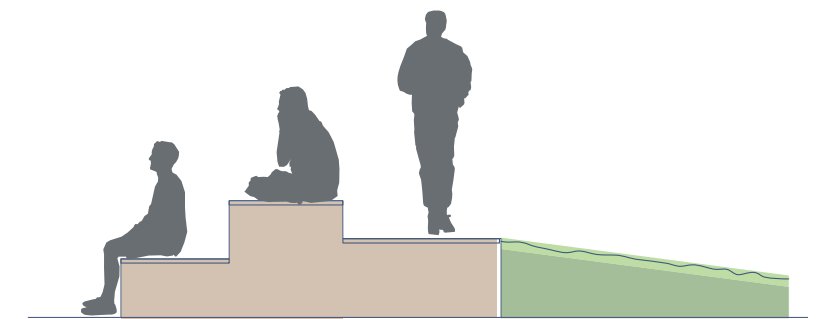
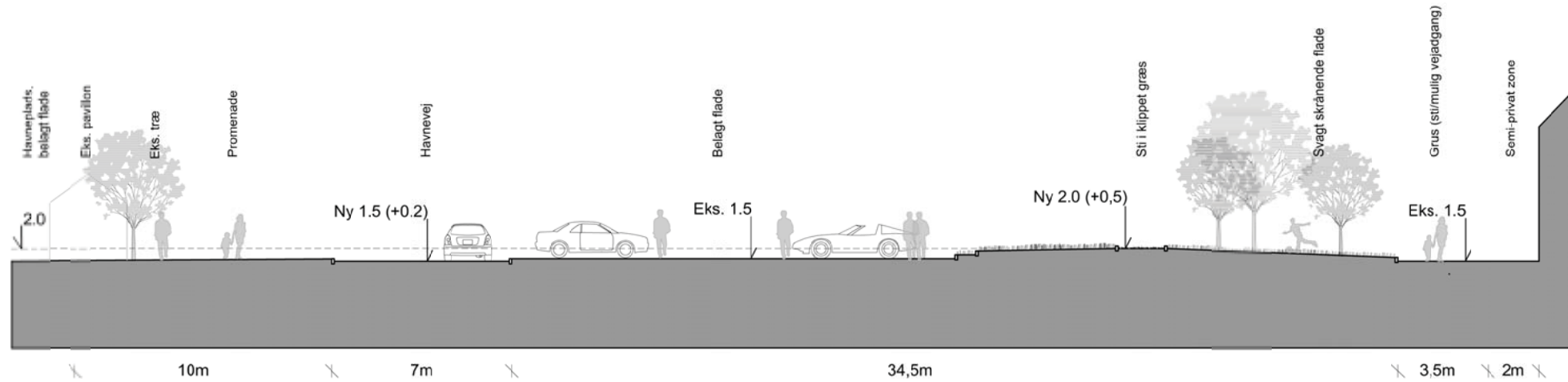
- hvordan kan højvandsikringen indpasses på strækningen ?

LØSNINGSMULIGHEDER



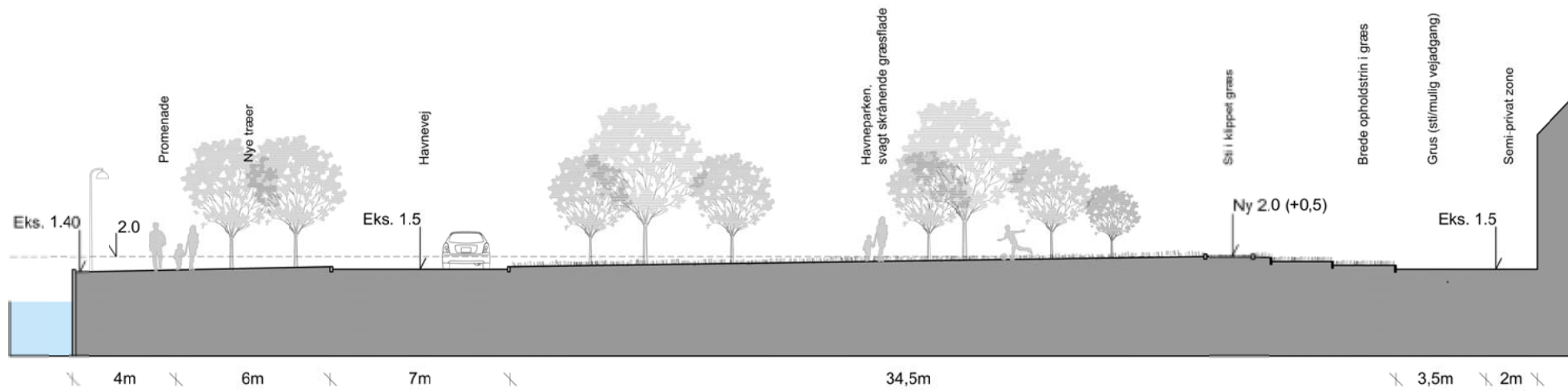
HAVNEPLADSEN OG DEN YDRE HAVN

- hvordan kan højvandsikringen indpasses på strækningen ?



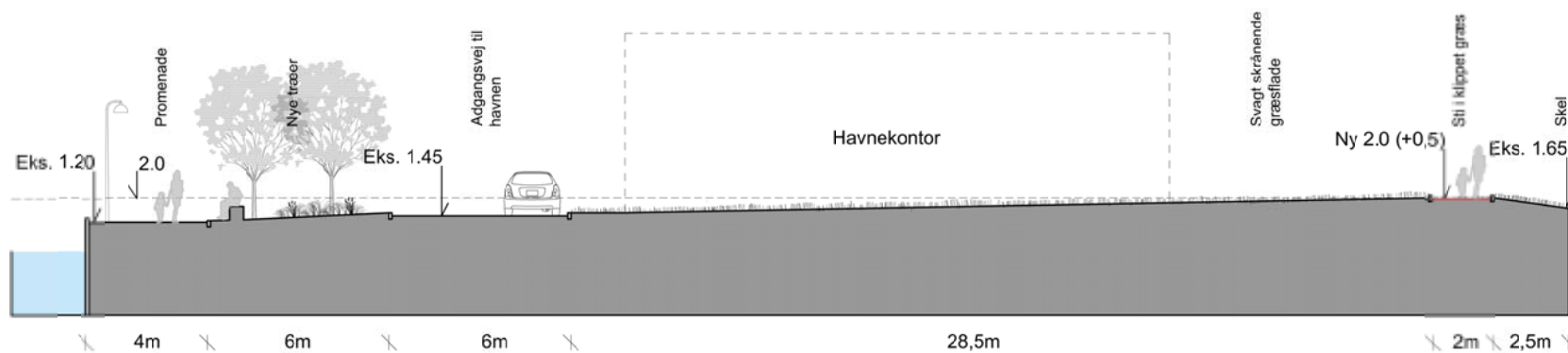
Opholdsmøbler - amfi med sti

Skrånende plæne



Skrånende plæne

Opholdsmøbler med nicher - grillpladser etc.



HAVNEPLADSEN OG DEN YDRE HAVN

- hvordan kan højvandssikringen indpasses på strækningen ?

LØSNINGSMULIGHEDER



HAVNEPLADSEN OG DEN YDRE HAVN

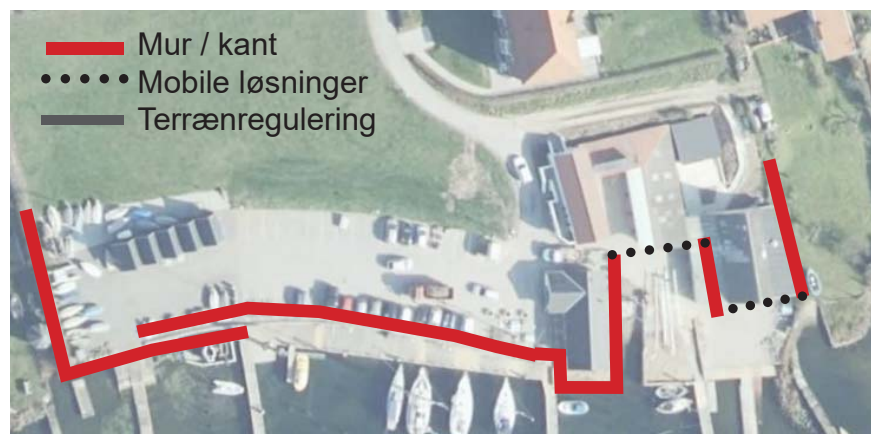
- hvordan kan højvandssikringen indpasses på strækningen ?

LØSNINGSMULIGHEDER



RO- OG SEJLKlubben

DELOMRÅDER Ro- og Sejlklubben



OPGAVER

LØSNINGSMULIGHEDER

Opgave

OPGAVEARBEJDE I GRUPPERNE:

- Hvilke fordele og ulemper ser vi ved de præsenterede forslag ?
- Hvad vil vi gerne have mere af, og hvad bør ændres ?

- Materialeholdning
- Rekreative muligheder - hverdagsophold, flexibilitet og anvendelse til events
- Byrumsforbedringer - forskønnelse, sammenhænge og begrønning
- Kunstneriske muligheder
- evt. andet

Hvis man er uenige i gruppen formuleres både for og imod.

Bordformand (m/k) styrer tid og talerække, noter og opsamling

KORT OPSAMLING I PLENUM FRA BORDENE

PROGRAM

WORKSHOP 2 Program

17.30-17.45 - Velkommen

Dagens program, rammer og baggrund for workshoppen

17.45-18.45 - Løsninger for offentlige rum

Præsentation af skitser til hovedgreb for helhedsløsningen

Dialog om de præsenterede løsninger i grupper - Opsamling i plenum

18.45-19.00 - Pause - mad

19.00-19.15 - Principper for private grunde - imens I spiser

Præsentation af "princip-løsninger" for de private ejendomme

Proces for fastlæggelse af en fælles løsning for grundejere

19.15-19.45 - Tematiske drøftelser ved borde

Bord 1, de private arealer, muligheder for min grund

Bord 2, kunstneriske greb og tiltag

Bord 3, løsninger på de offentlige arealer, ro- og sejlklubben

Bord 4, forudsætninger for projektet og beredskab

Bord 5, bidragsfordeling, input til mulig funding, den videre proces etc.

19.45-20.00 - Afrunding

Kort fælles opsamling fra borde

Videre proces (herunder tidsplan for realisering af projektet)

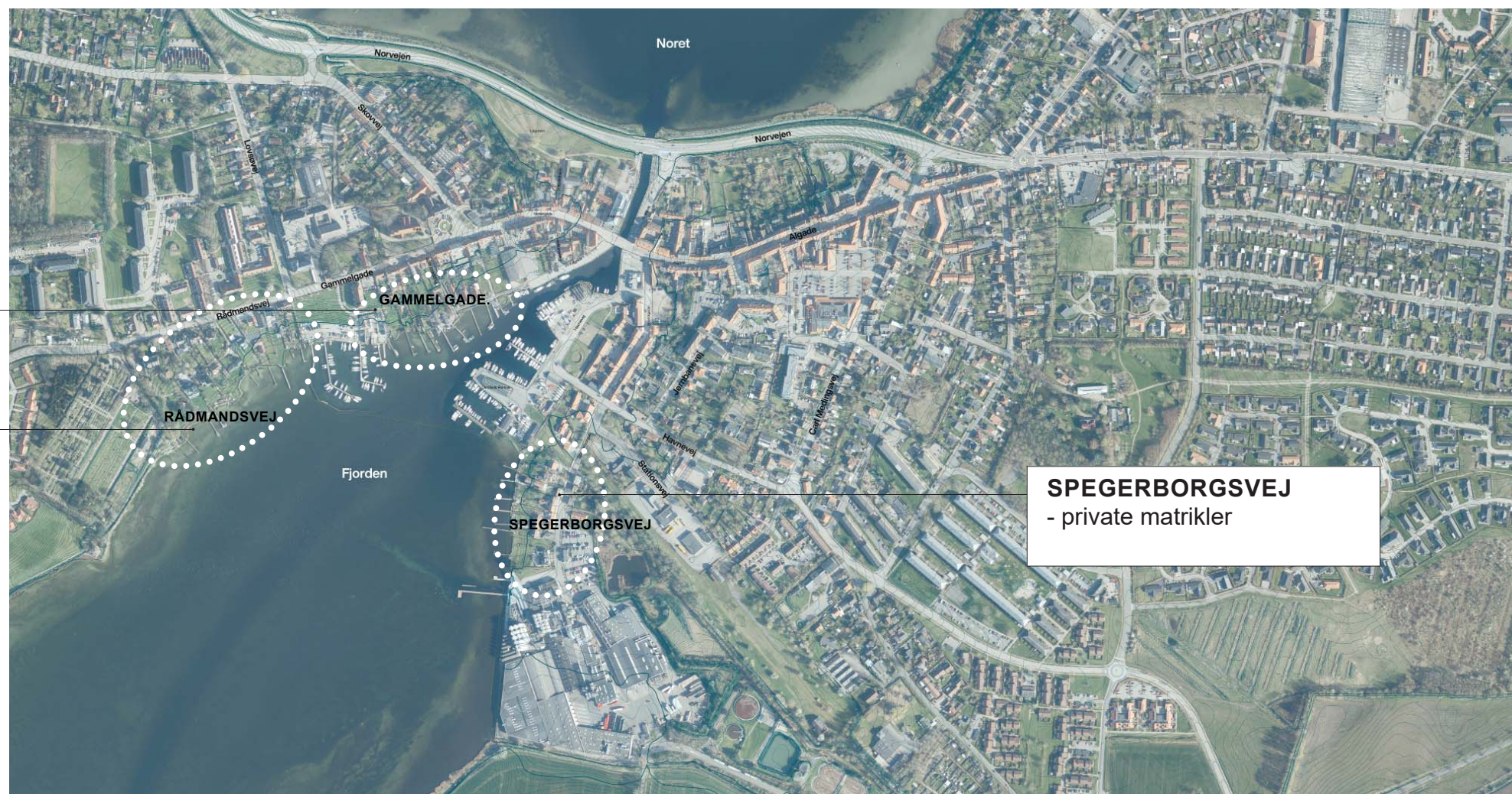
DELOMRÅDER
Private grunde

GAMMELGADE

- ml. Poppelstræde og Ro- og Sejlklub
- private matrikler

RÅDMANDSVEJ

- mellem kirkegården og Ro- og Sejlklubben
- private matrikler



SPEGERBORGSVEJ
- private matrikler

FORUDSÆTNINGER

Hydraulisk:

Linjeføring skal koordineres, så vand ikke løber ind til nabo
Der skal sikres plads til "bagvand" - vandet skal kunne løbe frit ved skybrud

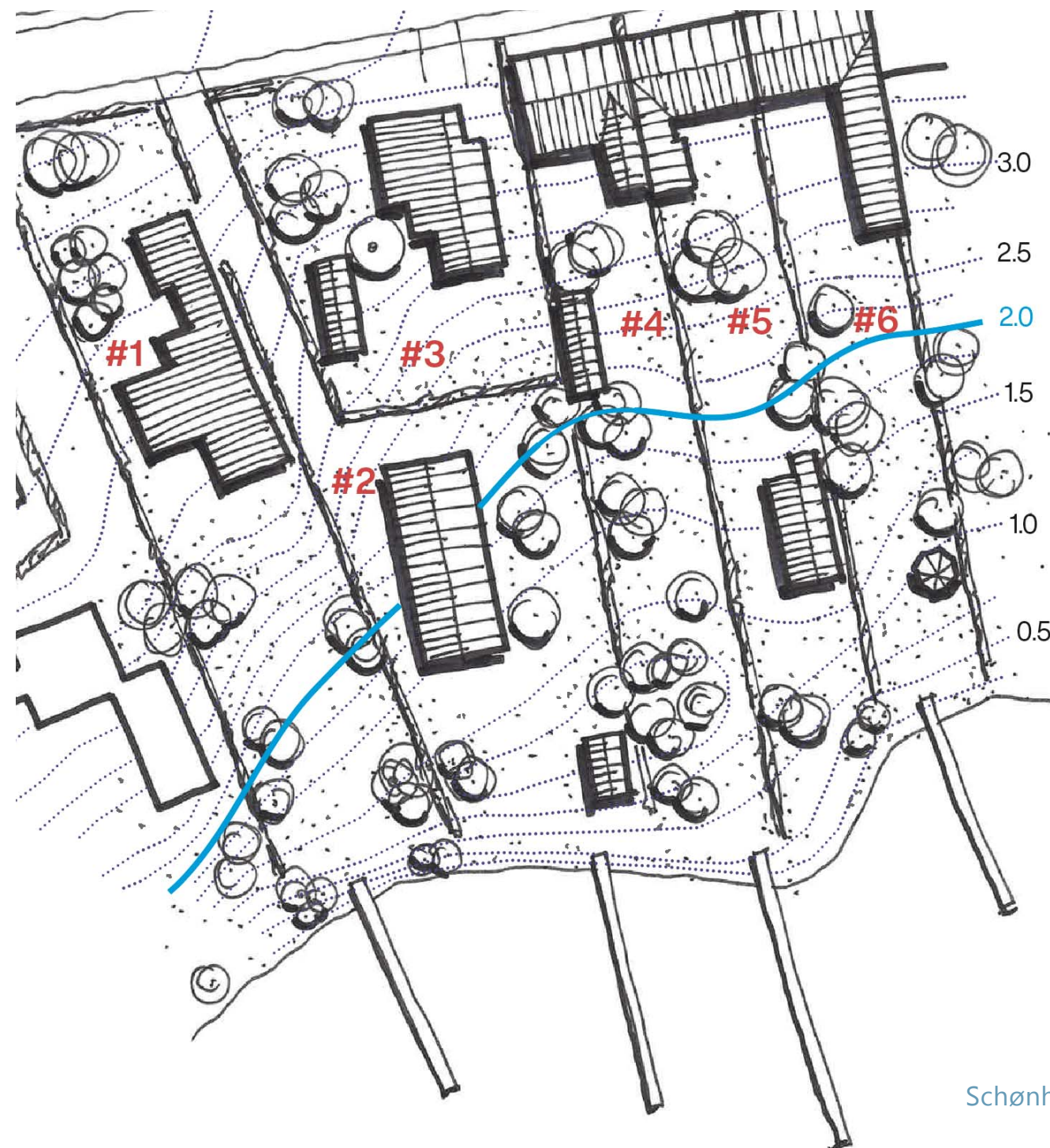
Planlægning og godkendelser:

Kommuneplan foreskriver at grundejere sikrer sig selv til kote 2.0
Sikringsanlæg skal overholde lokalplan (terrænregulering, farver, materialer, beplantning etc.)
Lokalplanlægning skal revideres ift. projektet
Løsningen skal godkendes af kommunen ift. kystbeskyttelsesloven
Afstand til natura 2000 og evt. lokale naturinteresser

GENERISK PLAN

- hvordan kan højvandssikringen indpasses på private matrikler ?

FORUDSÆTNINGER FOR PRINCIPLØSNINGER



FORUDSÆTNINGER

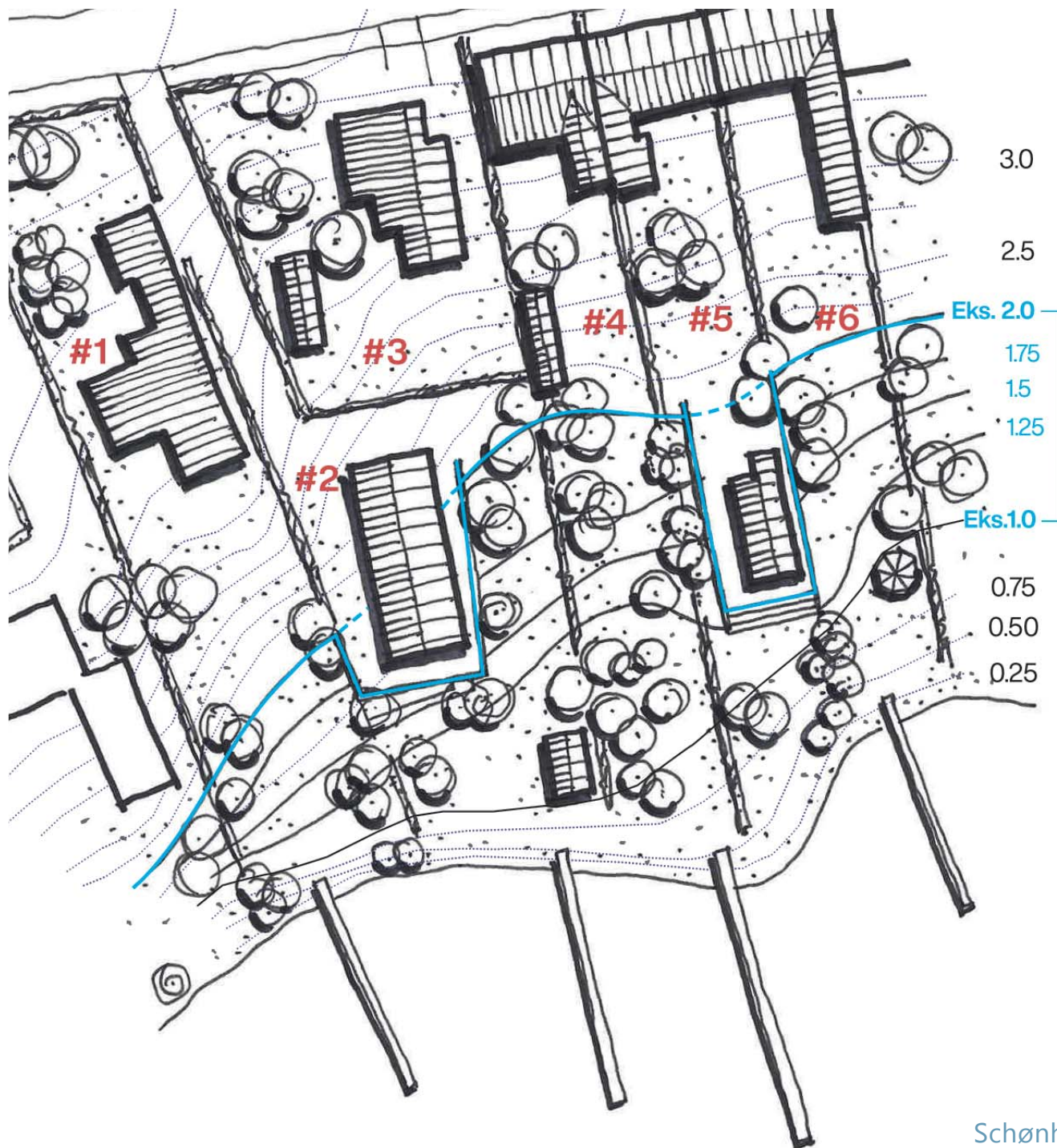
- #1 Grund oversvømmes delvist, ejendom oversvømmes ikke, ingen udhus
Ingen direkte sikring nødvendig - skal sikre nabo ikke oversvømmes
- #2 Grund oversvømmes delvist, ejendom oversvømmes delvist, bådhus kan oversvømmes
Sikring af ejendom nødvendig (ikke bådhus) - løsning må ikke give nabo udfordringer
- #3 Grund oversvømmes ikke, ejendom oversvømmes ikke, udhus oversvømmes ikke
Ingen direkte sikring nødvendig
- #4 Grund oversvømmes delvist, ejendom oversvømmes ikke, udhus oversvømmes ikke
Ingen direkte sikring nødvendig - skal sikre nabo ikke oversvømmes
- #5 Grund oversvømmes delvist, ejendom oversvømmes ikke, sekundær ejendom oversvømmes
Sikring af sekundær ejendom nødvendig
- #6 Grund oversvømmes delvist, ejendom oversvømmes ikke, pavillon oversvømmes
Sikring af pavillon nødvendig

PRIVATE MATRIKLER - EKSEMPLER

- hvordan kan højvandssikringen indpasses på private matrikler ?

A INVITERE VANDET IND
 INDIVIDUEL SIKRING AF BYGNINGSANLÆG - SELVE GRUNDEN SIKRES IKKE
 LAVESTE DEL KAN UDVIKLES MED FJORDNATUR

SIKRING MED UDGANGSPUNKT I EKS. KOTE 2.0



INDRAMNING AF TERASSE



FOTO: TRÆTERRASSER

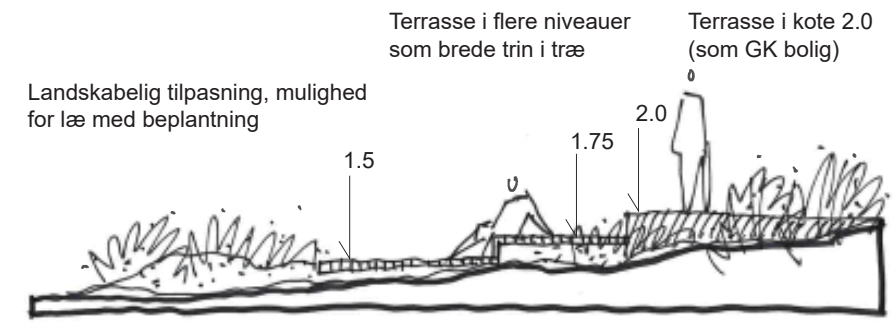


FOTO: TRÆTERRASSER

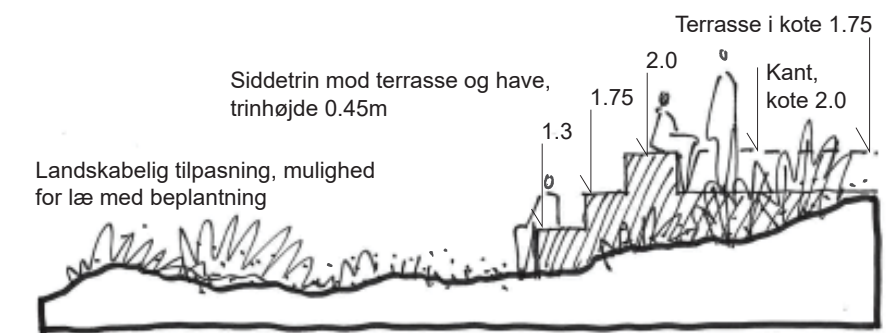


FOTO: NOV

NYBYGNING I FREMTIDEN, SOM ER SIKRET ELLER KAN KLARE OVERSVØMMELSER
 SIKRING AF SELVE HUSET



#2 Brede terrassetrin



#5 Siddetrin

På mange af grundene ligger bebyggelsen højt i terrænet. Her kan, afhængig af området, være mulighed for individuel sikring af bygninger under kote 2.0

Løsningen forudsætter:

- accept af, at de lavestliggende dele af grunden oversvømmes.
- alle i området er enige om at sikre individuelt, så vand ikke løber ind til nabo

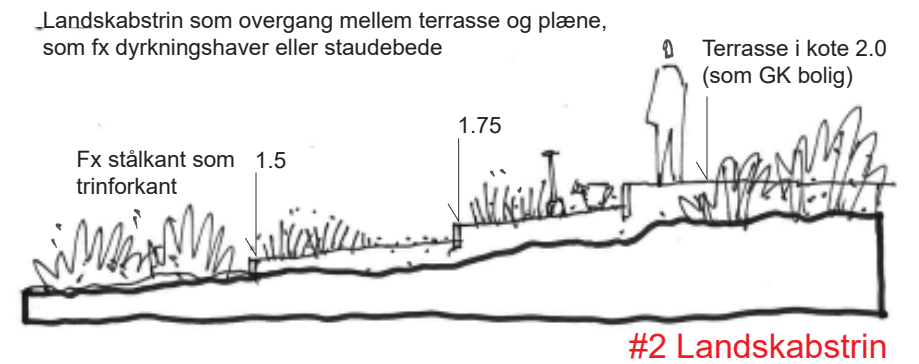
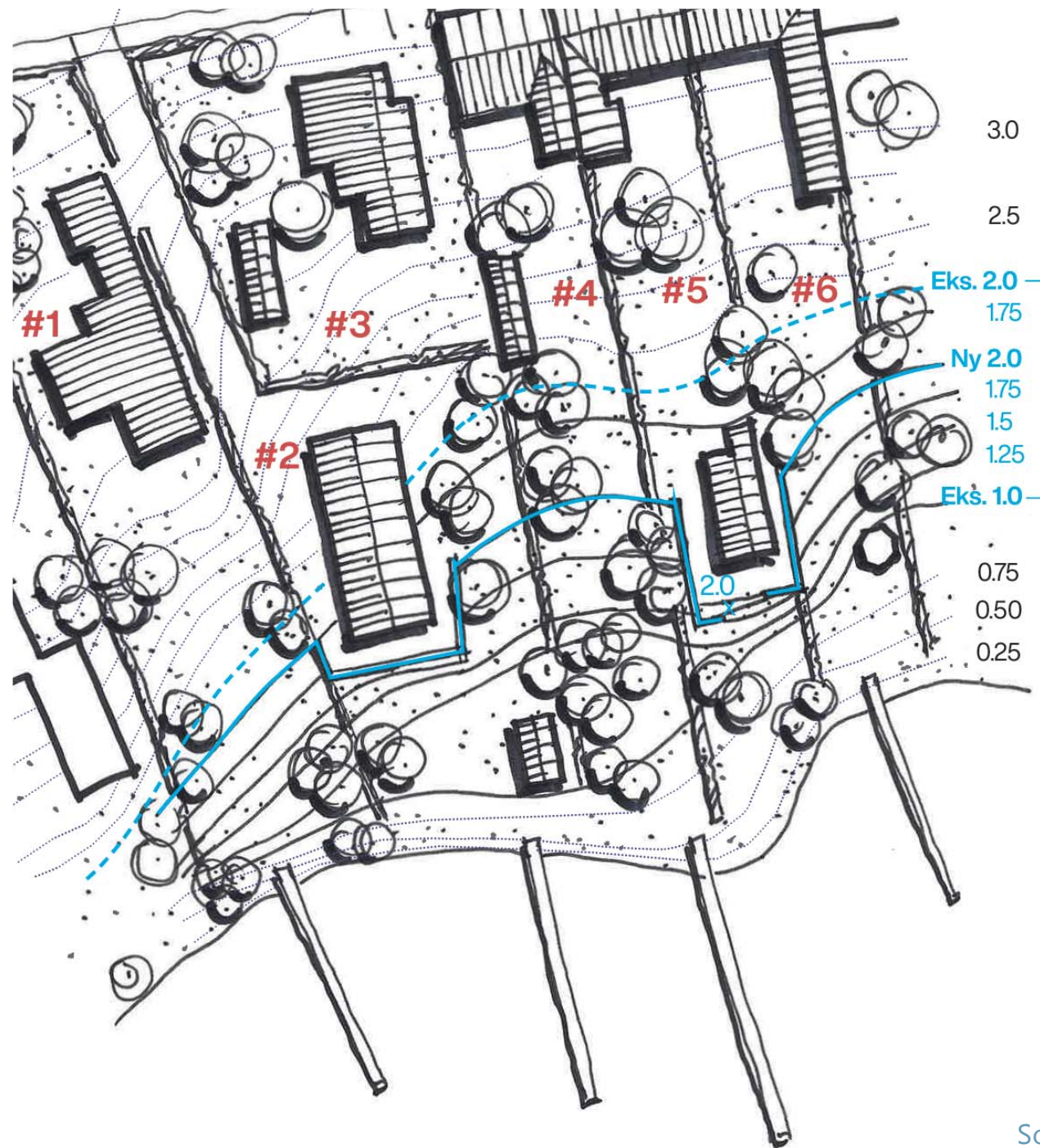
Laveste del kan udvikles med fjordnatur.

PRIVATE MATRIKLER - EKSEMPLER

- hvordan kan højvandssikringen indpasses på private matrikler ?

B DELE AF GRUNDEN SIKRES VED HAVEELEMENTER OG TERRÆNHÆVNING INDE I HAVEN HØJDE CA. 0,75

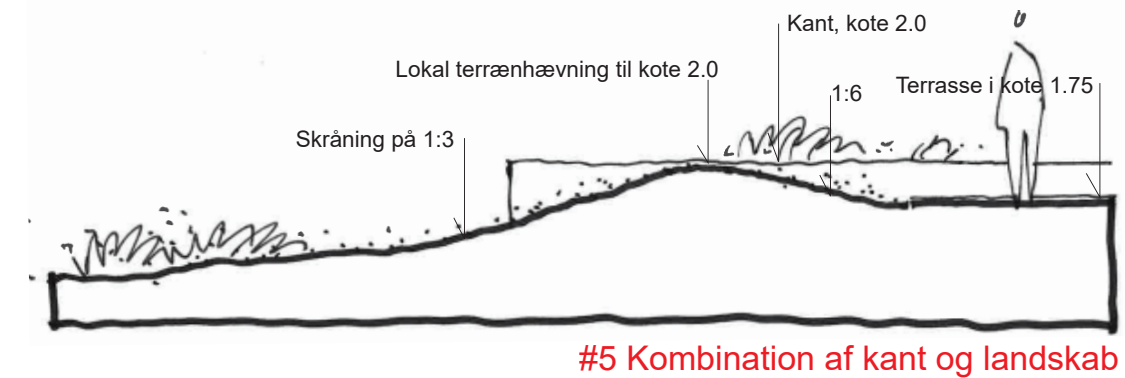
SIKRING MED UDGANGSPUNKT I EKS. KOTE 1.5 SOM NY 2.0



BYGGEDE HAVELEMENTER



TERRÆNBÆRJNING AF PLÆNE



Sikring af de enkelte grunde med udgangspunkt i samlet strækning - derved forbedres mulighed for at integrere sikringen i de enkelte haver og reducere højden i forhold til eksisterende terræn.

Sikring vil være nemmere at etablere anlægsteknisk.

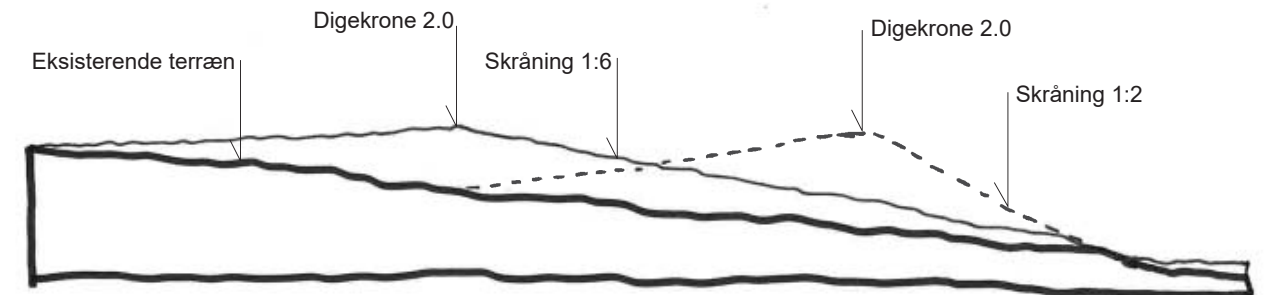
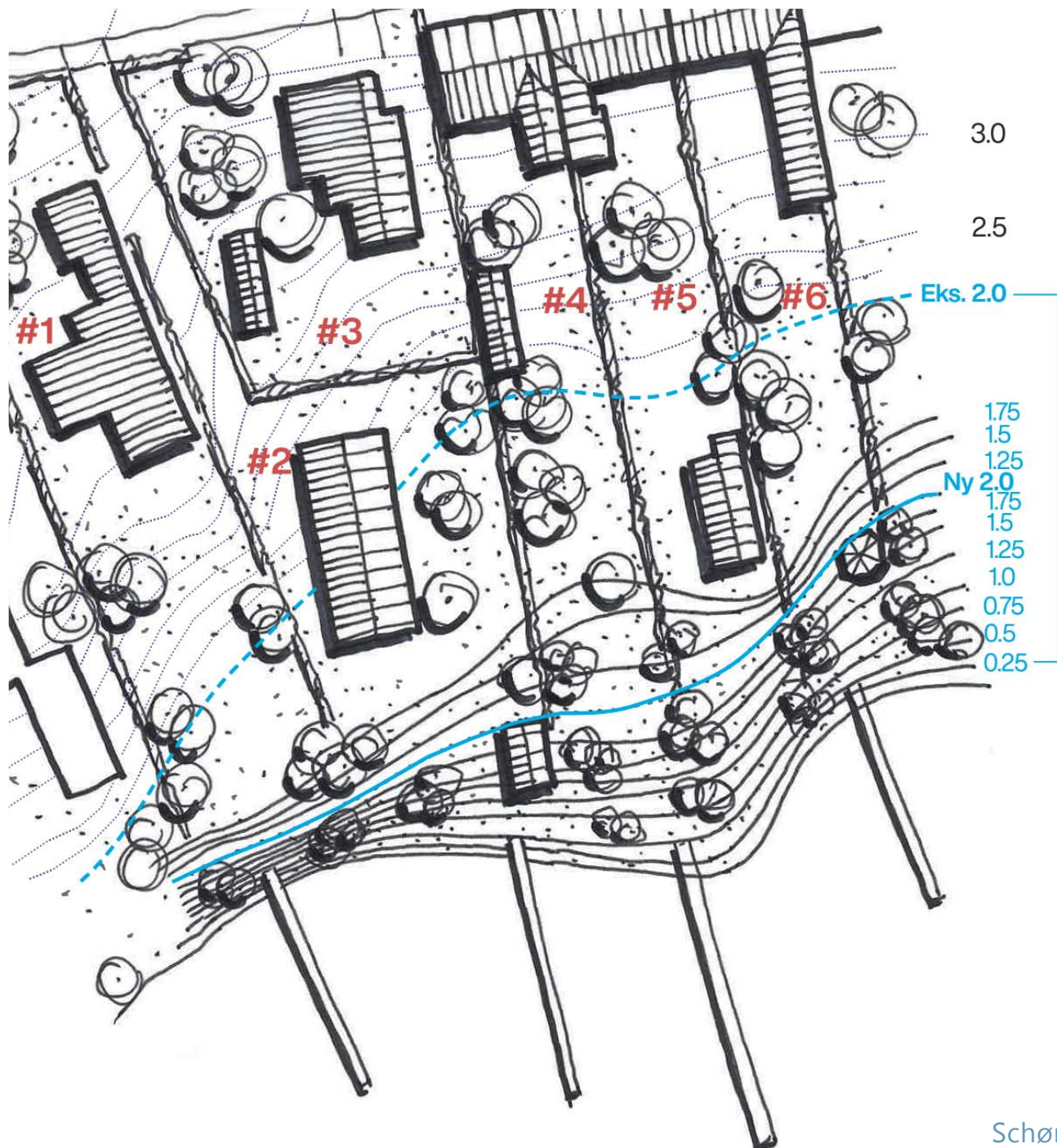
Løsningen kræver dog accept af at de lavestliggende dele af grunden oversvømmes.

PRIVATE MATRIKLER - EKSEMPLER

- hvordan kan højvandssikringen indpasses på private matrikler ?

C HELE GRUNDEN SIKRES VED LANDSKABSDIGE ELLER BOLVÆRKS MUR I VANDKANTEN HØJDE CA.1 - 2 M

SIKRING MED UDGANGSPUNKT I EKS. KOTE 1.0 SOM NY 2.0



#2 Landskabsdige

GRØNNE DIGER



MURE I TRÆ + EVT. OPHOLDSTERRASSER OG TRAPPER OVER



FORHØJELSE AF EKSISTERENDE MURE + EVT. OPHOLDSTERRASSER OG TRAPPER OVER



Nærmest vandet vil sikringen skulle være højest - og den vil være sværest at etablere pga. de fugtige forhold og højden (belastningen)

Landskabelig løsning kan kræve terrænbearbejdning på et større areal og stejle skråningsanlæg på strækninger kan blive nødvendige.

Udgangspunkt kan være forskelligt:
- samlet strækning, specifik terrænkote eller ønsket skråningsanlæg, fx min 1:4

19.15-19.45 - Tematiske drøftelser ved borde

Bord 1, de private arealer, muligheder for min grund

Bord 2, kunstneriske greb og tiltag

Bord 3, løsninger på offentlige arealer, ro- og sejlklubben

Bord 4, forudsætninger for projektet og beredskab

Bord 5, bidragsfordeling, input til funding, videre proces etc.

SLAGELSE KOMMUNE
PROCESPLAN

PROCES

Kommende aktiviteter

Efter i dag:

- Opsamling på input til samlet ideoplæg
- Udstilling på havnen hen over sommeren
- Samlet ideoplæg til politikerne
- Groft økonomisk overslag

Muligheder for at bidrage og holde sig opdateret:

- hjemmesiden: www.slagelse.dk/hoejvandskaelskoer

TAK FOR I DAG

TAK FOR I DAG



BORD 1

De private arealer
Muligheder for min grund

Elin Bendixen, SCHØNHERR

BORD 2

Kunstneriske greb,
elementer og events

Morten Stræde

BORD 3

Løsninger på de offentlige arealer
Ro- og sejlklubben

Sanne Slot Hansen, SCHØNHERR

BORD 4

Forudsætninger for projektet

Beredskab

Karen Vestergaard, Slagelse Kommune

BORD 5

Bidragsfordeling
Ideer til mulig funding
Den videre proces

Maja Østermann, Slagelse Kommune