



Højvandssikring Skælskør
WORKSHOP 1

14. april 2024

Schönherr + Morten Stræde

PROGRAM

WORKSHOP 1 Program

11.00 -11.20	Velkomst og introduktion til dagens program
11.20 -11.45	Arbejde i grupper - Kanalen
11.45 -12.10	Arbejde i grupper - Kajgade
12.10 -12.30	Pause
12.30-13.00	Arbejde i grupper - Inderhavnen
13.00-13.30	Arbejde i grupper - Lystbådehavnen
13.30-13.40	Pause
13.40-13.55	Fælles opsamling
13.55-14.00	Afrunding

PROCES

WORKSHOP 1

Proces

Borgermøde 29. februar

Tilgang til løsninger og kunstnerisk greb

Indsamling af viden om områdets værdier og anvendelse, samt ønsker til løsning

- Grundejermøde
- Indledende dialog med beredskabet
- Indledende dialog med Slagelse Kommune trafikplanlægger og entreprenørservice

Workshop 1 d. 14 april:

Hvilke arealer skal beskyttes?

Hvor meget plads er til rådighed for indpasning af løsningen ?

Prioriteringer for forskellige områder.

Workshop 2 d. 29 maj:

Mere detaljerede løsninger og arkitektonisk, kunstnerisk og æstetisk udformning

Sensommer og efterår:

Udstilling af ideoplæg - Præsenteres for politikerne

FORUDSÆTNINGER

RAMMER

Overordnede forudsætninger

Forudsætninger for projektet

- Landbaseret løsning
- Sikringsniveau 100 års hændelse i 2070
- Sikringskote 2.0
- Sikringsanlæg er grundejerbetalt
- Forskønnende og byforbedrende elementer finansieres på anden vis

Beredskabet

- Krav om at beredskabsveje opretholdes - særligt ved højvande
 - Placering af Falck på Kajgade bevares
 - Mobile løsninger i afstemt omfang (svageste led og kræver mange ressourcer)
- OBS. Omfang og type af mobile løsninger skal afstemmes med beredskabet !

Trafikplanlægger Slagelse Kommune

- Nuværende veje bevares til gennemkørsel
 - Der kan evt. arbejdes med mindre ændringer af trafikstruktur (fx. ensretning)
 - Der kan arbejdes med trafikal reduktion
- OBS. Trafikale ændringer skal efterprøves !

ØNSKER

OPSAMLING PÅ PROCES HIDTIL

Borgermøde og grundejermøde

Vigtigste pointer fra borgermødet

- Byen mellem fjorden og Noret - Byens hjerte omkring broen
- Bystrukturens historiske karakteriska og mindre skala
- Bedre sammenhæng ml. by, opholdsrum og havn, som ikke overskæres af trafik og mur
- Trafikdæmpning på Havnevej
- Kontakten til og adgang til vandet
- Havnens maritime stemning
- Sikre at nuværende og velfungerende attraktioner og erhverv på havnen beskyttes
- Store åbne rum og flader - plads til udfoldelse og event
- Ønske om flere opholdsmuligheder i læ
- Forskellige områder og strækninger - anvendelse, karakter, ejerforhold og udsathed
- Kunst indarbejdet i løsningen
- Stærke strømforhold i havnen, bedst ikke at trappe ned i vandet

Vigtigste pointer fra grundejermødet

- Lokalt tilpassede løsninger
- Løsninger med maritimt udtryk
- Vejadgang til matrikler skal opretholdes
- Adgang til vand er vigtig
- Ønske om at løsninger på eller nær private arealer findes i dialog med grundejere
- Overvejelse om alle med grund under kote 2.0 skal være med

DELOMRÅDER

DELOMRÅDER

Anvendelse, karakter, ejerforhold og udsathed

NORET - VEST

- Campingpladsen
- private matrikler

NORET - SYDVEST

- Lagunen og stien
- private matrikler

KANALEN

- Havnevej og arealer ved Biblioteket
- Offentlige arealer mellem broen og Norvej

KAJGADE

- mellem Poppelstræde og Vestergade
- Offentlig vej

GAMMELGADE

- mellem Poppelstræde og Ro- og Sejlklubben
- private matrikler

RÅDMANDSVEJ

- mellem kirkegården og Ro- og Sejlklubben
- private matrikler

NORET ØST

- stien langs Noret
- private matrikler på Bulowsvej

NORET SYDØST

- stien langs Norvej
- private matrikler på Algade

INDERHAVNEN

- Fra Algade til og med Vægterboden
- Offentlige og private arealer

LYSTBÅDEHAVNEN

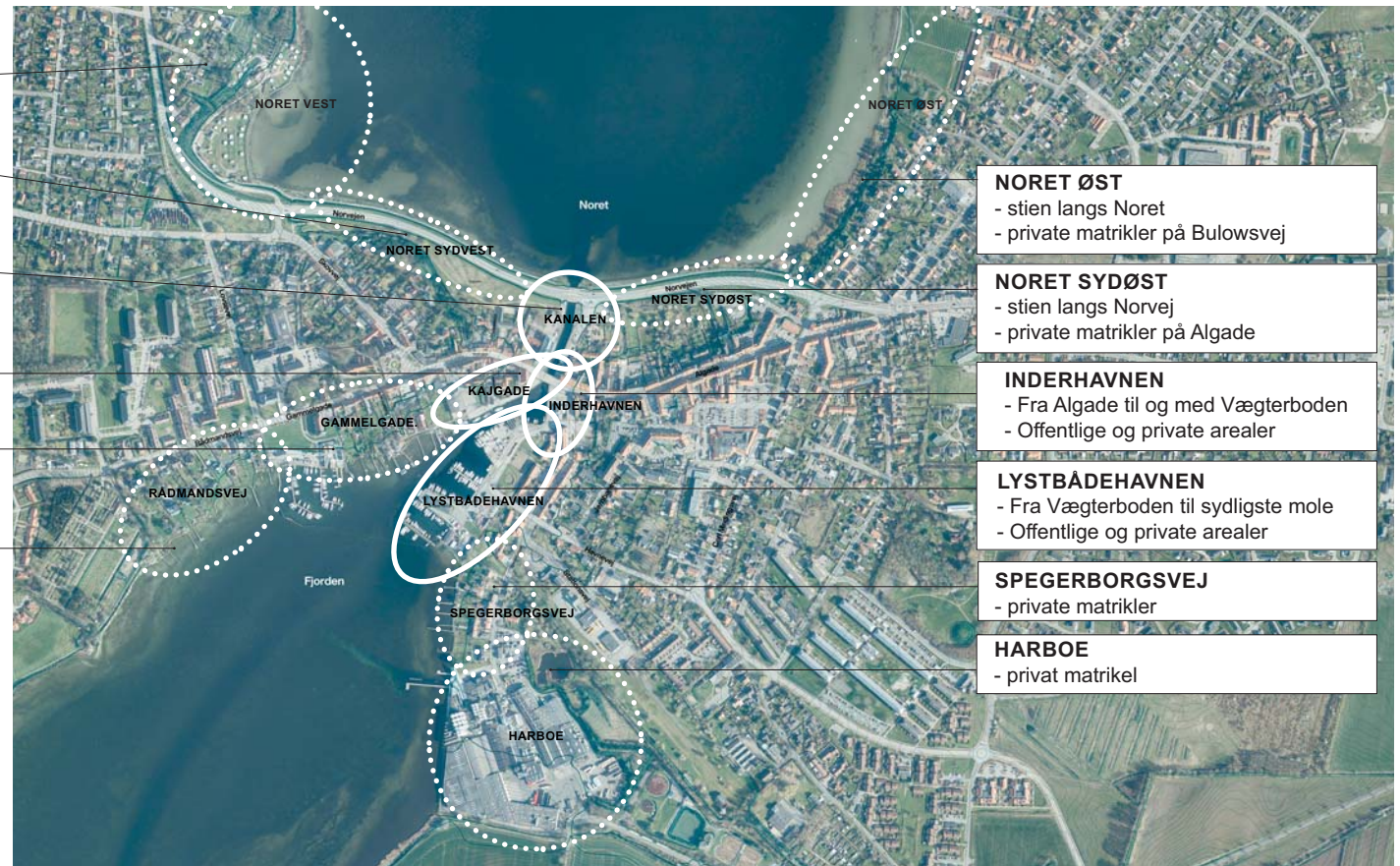
- Fra Vægterboden til sydligste mole
- Offentlige og private arealer

SPEGERBORGVEJ

- private matrikler

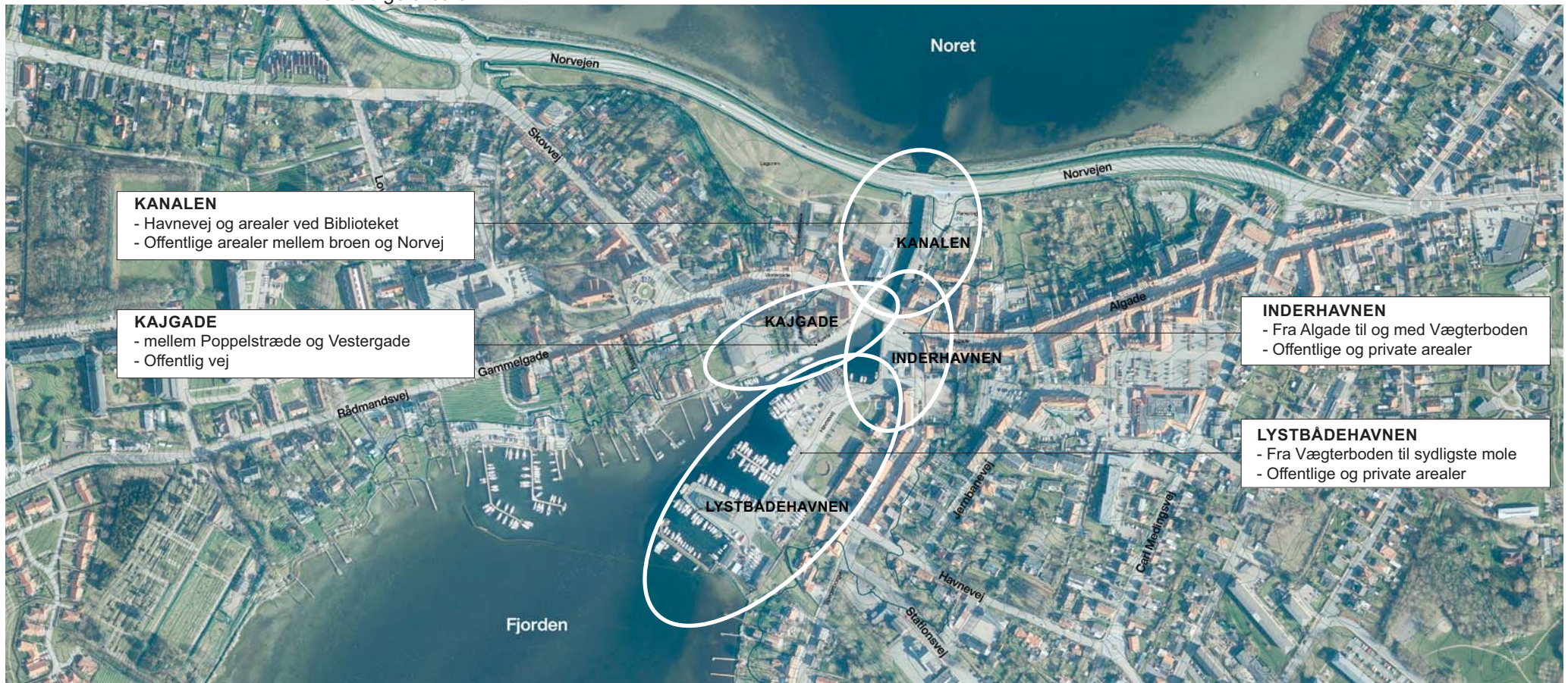
HARBOE

- privat matrikel



DELOMRÅDER

DELOMRÅDER Offentlige arealer



TILGANG

TILGANG
Løsninger til Skælskør

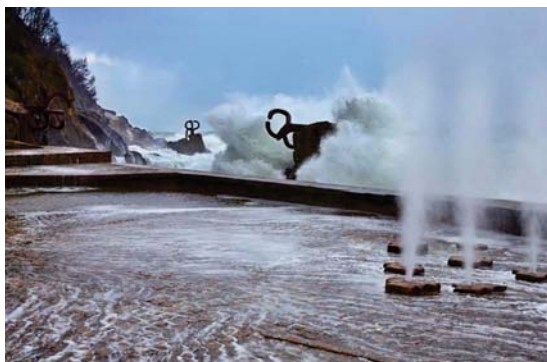
INSPIRATIONSOPLÆG PÅ BORGERMØDET

Landskabsarkitektonisk vinkel

- Terrasseringer, terrænhævning og skrånende flader - Løft af pladser og veje
- Anlæg der binder sammen i stedet for at adskille - Kobling mellem by og havn
- Invitere vandet ind - ikke alle steder behøver beskyttelse
- Anlæg til ophold og rekreativ anvendelse
- Mobile løsninger som del af løsningen
- Anlæg der binder områder sammen i stedet for at skabe barrierer

Kunstnerisk vinkel

- helhedsgreb
- integreret i udformningen
- Prioritering af steder for kunstnerisk integreret udformning af anlægget



LØSNINGSPRINCIPPER

OVERORDNEDE LØSNINGSPRINCIPPER

Plads og placering

Den gode løsning kræver plads

- Fra at arbejde med mure til at kunne tænke i zoner
- Kan medføre ændringer i nuværende anvendelse af arealerne
- som i Skælskør ikke kan bygges ud i vandet

Løsningens udformning er afhængig af placeringen

3 forskellige principielle tilgange og placering af anlægget

- Fremskudt placering
- Tilbagetrukket placering
- Kombinationer og mobile løsninger

Metoder til løsning kan være forskellige

Principielle forslag

- Så dilemmaer og prioriteringer bliver tydelige



Schønher + Morten Stræde

GRUPPER

WORKSHOP 1

Grupper

Introduktion i grupperne

- Kør en præsentationsrunde.
- Max 1 minut til hver:
- Navn, adresse og andet af relevans for gruppen, når der skal samarbejdes i dag

Bord 1
Westergaard 1
Bjørn Westergaard
Morten Kjærsgaard 1
Anders Kolding 2
Gert Christensen
Helle Frimann 1
Michael Käszner 1

Bord 2
Westergaard 2
Irene Kate Pedersen
Morten Kjærsgaard 2
Anja Kirkeby 1
Pernille Kirkeskov-Hansen
Helle Frimann 2
Aja Kiersgaard 1

Bord 3
Westergaard 3
Karl Lengweiler
Karin Hallundbaek
Anja Kirkeby 2
Pernille Kirkeskov-Hansen 2
Helle Frimann 3
Aja Kiersgaard 2

Bord 4
Jonna Rask
Ellen Jørgensen
Karin Hallundbaek 2
Kell Hartmann
Christine Mortensen
Helle Frimann 4

Bord 5
Niels Bo Christensen
Claus Lorange Christensen
Anders Kolding 1
Kell Hartmann 2
Johnny Gaarn
Michael Käszner 2

Roller:

Alle deltagere:

Bidraget med begrundede vurderinger af løsningsprincipper
Og input til det videre arbejde.

Bordformand (m/k)

For hver gruppe findes en bordformand (m/k)

Står for styring af tid og talerække, noteskrivning og opsamling i plenum

OPGAVER

OVERORDNEDE LØSNINGSPRINCIPPER

Opgaver

4 RUNDER:

- Løsningsprincipperne præsenteres på overordnet niveau af rådgiverteamet (5 min)
- Gruppen arbejder (15-20 min)
- Kort opsamling i plenum fra de 5 borde (5 min - 1 min til hver gruppe)

OPGAVEARBEJDET I GRUPPERNE:

For hvert af løsningsforslagene drøfter gruppen følgende:

- Fordele og ulemper ved de præsenterede forslag
- Materialeholdning
- Rekreative muligheder
- Byrumsforbedringer
- Kunstneriske muligheder
- evt. andet

Herefter kan gruppen lave et eller flere alternative forslag

Hvis man er uenige i gruppen formuleres både for og imod.

Bordformand (m/k) styrer tid og talerække, noteskrivning og opsamling i plenum

OMRÅDE 1 - KANALEN

- hvordan kan højvandsikringen indpasses på strækningen ?

EKSISTERENDE FORHOLD



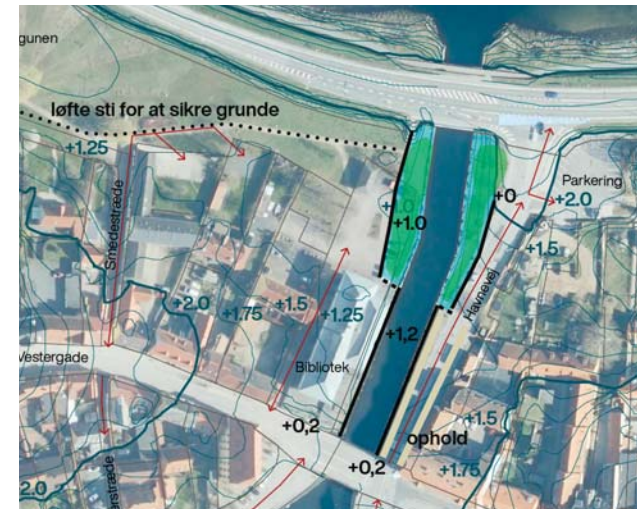
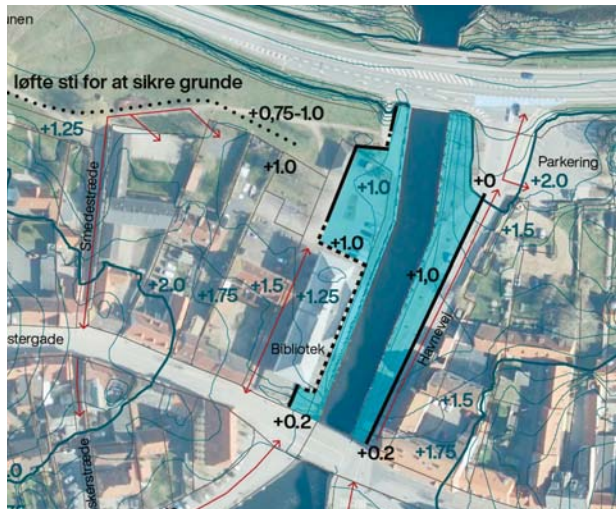
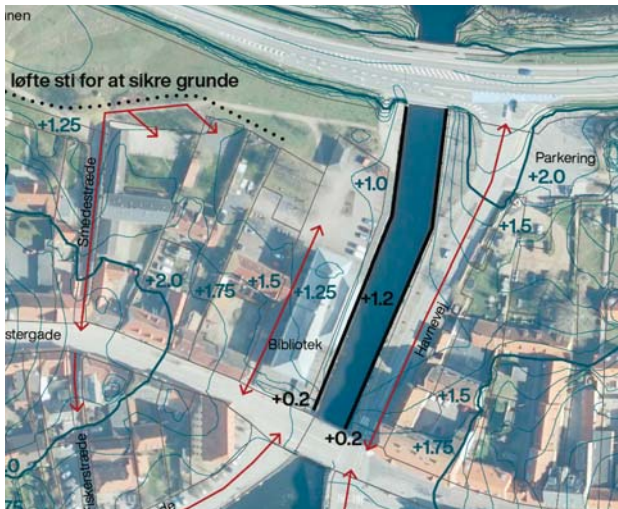
Forudsætninger:

- beredskabsvej fra Falck og mod nord
- opretholdelse af overordnet trafikstruktur

OMRÅDE 1 - KANALEN

- hvordan kan højvandssikringen indpasses på strækningen ?
- hvad skal sikres og hvilken plads kan vi bruge til indpasning af løsningen ?

SCENARIER



A FREMSKUDT - FOR OPRETHOLDELSE AF NUVÆRENDE FUNKTIONER

B TILBAGETRUKKET - MAX KONTAKT TIL VAND INDSNÆVRING AF VEJAREAL PÅ HAVNEGADE

C KOMBINATIONSLØSNING - BYENS MØDE MED NORET OG BEDRE KONTAKT TIL ALGADE

OMRÅDE 2 - KAJGADE

- hvordan kan højvandssikringen indpasses på strækningen ?

EKSISTERENDE FORHOLD



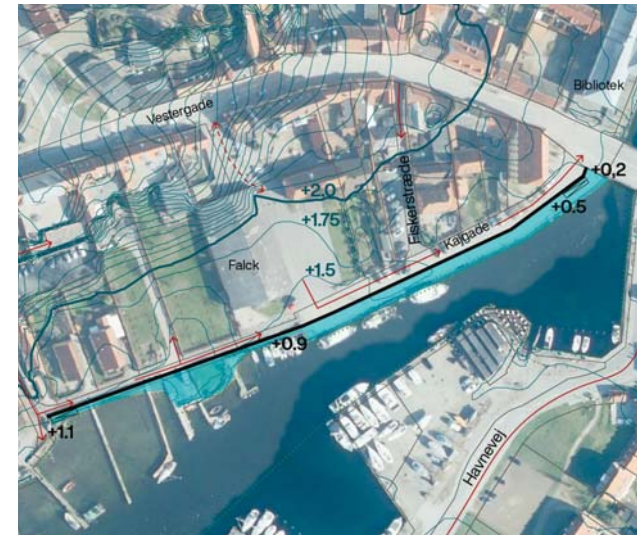
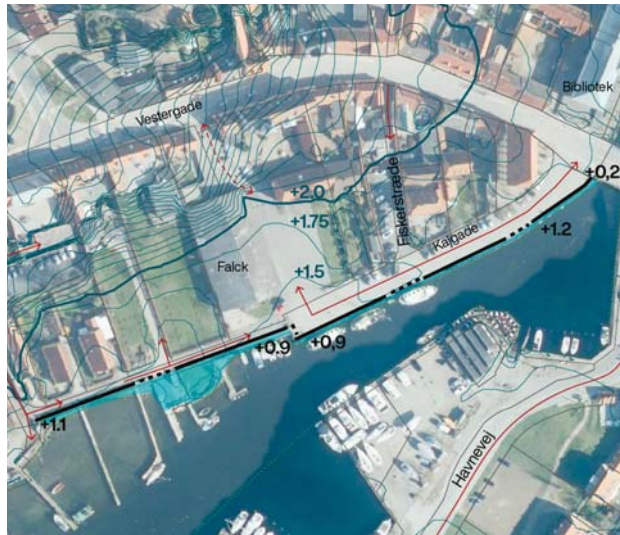
Forudsætninger:

- beredskabsvej fra Falck og mod nord
- opretholdelse af overordnet trafikstruktur for tilkørsel til boliger

OMRÅDE 2 - KAJGADE

- hvordan kan højvandssikringen indpasses på strækningen ?
- hvad skal sikres og hvilken plads kan vi bruge til indpasning af løsningen ?

OPGAVE I GRUPPER



A FREMSKUDT - TÆT PÅ NUVÆRENDE KAJKANT

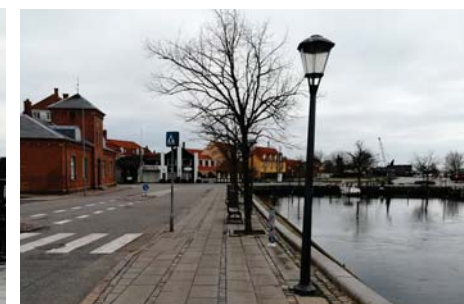
B MELLEMLØSNING - REDUKTION AF VEJAREAL OG ÆNDRING TIL LANGSGÅENDE PARKERING

C TILBAGETRUKKET - UDEN PARKERING

OMRÅDE 3 - INDERHAVNEN

- hvordan kan højvandssikringen indpasses på strækningen ?

EKSISTERENDE FORHOLD



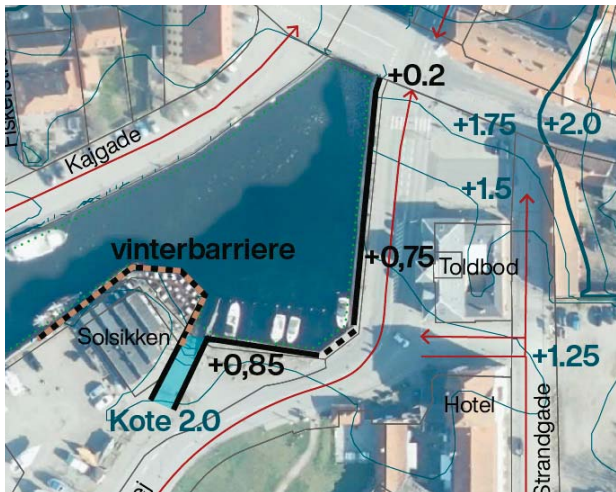
Forudsætninger:

- opretholdelse af vejadgang til hverdag

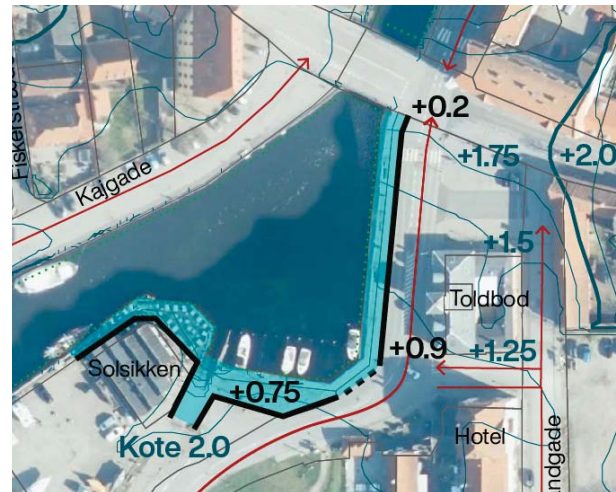
OMRÅDE 3 - INDERHAVNEN

- hvordan kan højvandssikringen indpasses på strækningen ?
- hvad skal sikres og hvilken plads kan vi bruge til indpasning af løsningen ?

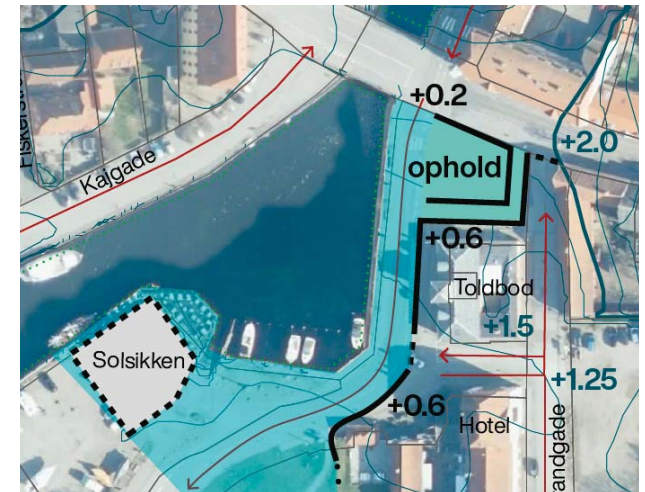
OPGAVE I GRUPPER



A FREMSKUDT - TÆT PÅ NUVÆRENDE KAJKANT



B MELLEMLØSNING - REDUKTION AF VEJAREAL

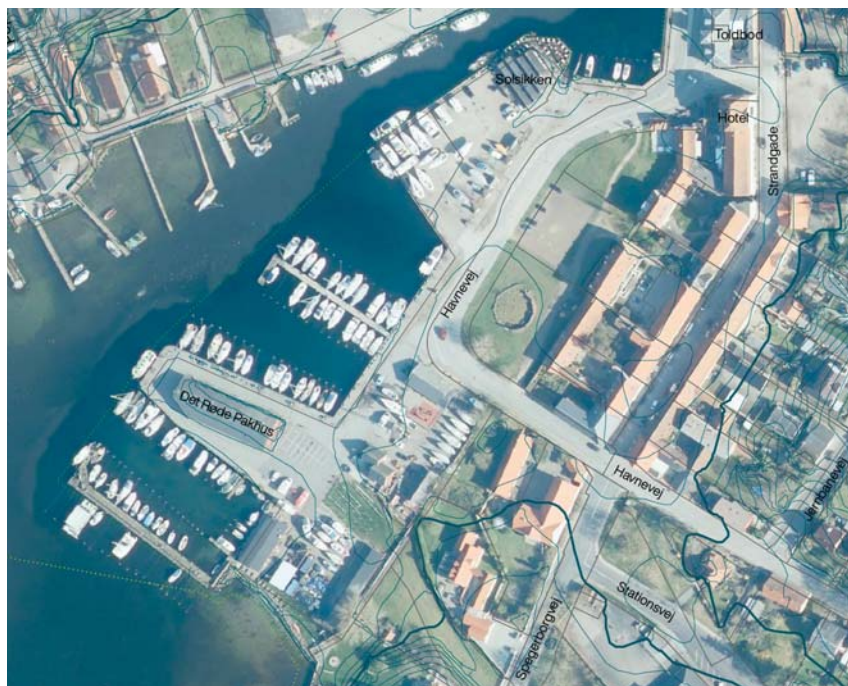


C TILBAGETRUKKET - DEN GAMLE KYSTLINJE

OMRÅDE 4 - LYSTBÅDEHAVNEN

- hvordan kan højvandssikringen indpasses på strækningen ?

EKSISTERENDE FORHOLD



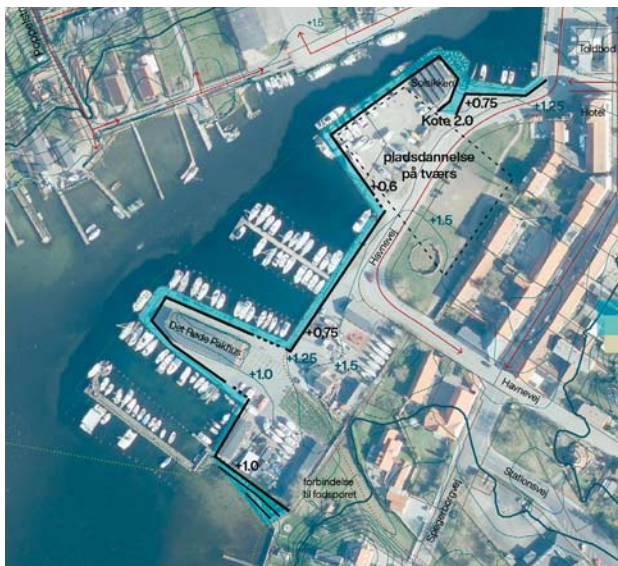
Forudsætninger:

- opretholdelse af vejadgang til hverdag

OMRÅDE 4 - LYSTBÅDEHAVNEN

- hvordan kan højvandssikringen indpasses på strækningen ?

OPGAVE I GRUPPER



A FREMSKUDT - TÆT PÅ NUVÆRENDE KAJKANT

B MELLEMLØSNING - SIKRING LANGS HAVNEVEJ

C TILBAGETRUKKET - DEN GAMLE KYSTLINJE

OPSAMLING

OPSAMLING Overordnede konklusioner

Sammenhænge

- Materialeholdning
- Rumlige sammenhænge
- Overgange mellem delområder

Prioritering i ft. udformning og anvendelse

Hvor skal der særligt prioriteres ift.:

- byarkitektoniske sammenhænge ?
- kunstnerisk bearbejdning ?
- rekreativ anvendelse og ophold ?
- de gode hverdagsrum ?
- de gode event-rum ?
- maritim karakter og anvendelse ?

Andet

Lokal organisering omkring beredskab



TAK FOR I DAG

PROCES

Kommende aktiviteter

Efter i dag:

- Dialog med Kommunen om trafik og omfang af beskyttelsen af deres arealer
- Dialog med beredskabet om omfang og type af mobile løsninger

Workshop 2 d. 29 maj:

- Sammenhængende greb og skitser til konkrete løsninger
- Groft økonomisk overslag

Sensommer og efterår:

- Udstilling af samlet ideoplæg - Præsentation for politikerne

Herefter:

- Tekniske forundersøgelser, konkretisering af løsninger og økonomi

Muligheder for at bidrage og holde sig opdateret:

- hjemmesiden: www.slagelse.dk/hoejvandskaelskoer
- send en mail: majao@slagelse.dk

TAK FOR I DAG