

Højvandssikring af  
Skælskør d. 29.02.2024



Velkommen



# Højvandssikring af Skælskør d. 29.02.2024



## Dagens program:

Slagelse Kommune

### Del 1 Velkomst

17:30 *V/ Jørgen Grüner*

### Formål, historik og forudsætninger

*V/ Jørgen Grüner*

### Introduktion af rådgiverteam og projektmedarbejdere

*V/ Jørgen Grüner*

Schønher

### Del 2 Inspirationsoplæg

17:50 *V/ Rikke Juul Gram og billedkunstner Morten Stræde*

### Den videre proces og mulighed for indflydelse

*V/ Sanne Slot Hansen*

### Introduktion til stande og opgave

*V/ Sanne Slot Hansen*

Jeres input

### Del 3 Borgernes input ved stande og opgave

18.20

19:20 **Afrunding af møde**

# Formål:

## Startskud for borgerinddragelse

- Vi starter forfra med et landbaseret kystbeskyttelses anlæg.
- Vi ønsker en grundig inddragelse af jer som borgere.
- De emner vi ikke når ind i dybden med i dag, bliver der tid i den efterfølgende proces.
- Særskilt møde for de direkte berørte grundejere i marts.
- Dertil kommer et workshopforløb for alle i april og juni.
- Produktet af processen bliver et idekatalog (ikke et færdigt skitseprojekt).

# Formål:

## Hvordan kan højvandssikring indpasses i Skælskør?

- Hvordan kan omfanget af højvandsmure minimeres og hvordan kan synligheden af anlægget nedtones?
- Hvilken havn ønsker vi i fremtiden?
- Kan byens identitet og særkende forme kystsikringen?
- Kan vi f.eks. arbejde med kunst og keramik, historie og kulturarv eller natur og biodiversitet?
- Hvilke nuværende og nye funktioner skal indtænkes?

# Historik:

## Hvad er der sket tidligere i projektet?

### Februar 2020

Slagelse Kommune inviterede til borgermøde om højvandssikring af Skælskør. Skitseprojektet og tre løsningsforslag blev præsenteret.

### Juni 2020

På baggrund af input fra borgermødet beslutter Slagelse Kommunen, at stormflodsbarrierer i yderfjorden skal medtages i den videre offentlighedsproces. Det var eventuelle løsninger ved Vasebro og Slagternæse.

### Januar 2021

På baggrund af indledende analyser, beslutter Slagelse Kommune, at arbejder videre med en stormflodsbarriere ved Slagternæse.

# Historik:

## Hvad er der sket tidligere i projektet?

### **Maj 2023**

Slagelse Kommune inviterer til borgermøde om højvandssikring med stormflodsbarrieren ved Slagternæse.

Rambøll vurderer, at projektet ikke kan gennemføres inden for lovgivningens rammer for Natura 2000, fordi der findes et eller flere alternativer, der ikke påvirker, eller hvor påvirkningen af Natura 2000 er mindre.

### **Maj 2023**

Slagelse Kommune beslutter at stoppe arbejdet med stormflodsbarrieren ved Slagternæse og få udarbejdet en proces for interessentinddragelse med henblik på at tilpasse en landbaseret løsning til havnemiljøet i Skælskør herunder mulighederne for at anvende mobile løsninger.

Slagelse Kommune understreger vigtigheden i at inddrage borgerne i den videre proces med henblik på at komme frem til de bedste løsninger.

# Forudsætninger: Stormflodsbarrieren ved Slagternæse kan ikke gennemføres

## Stormflodsbarrieren vil skade Natura 2000-området væsentligt ved:

- Arealinddragelse i Natura 2000-området
- Ændring i vandgennemstrømningen
- Ændring i vandets saltindhold

Natura 2000 udpegningen

## Projektet vil ikke kunne opfylde betingelserne for en fravigelsessag, fordi:

Der foreligger **ikke et bydende nødvendigt hensyn til væsentlige samfundsinteresser**, hverken af social eller økonomisk art, som kun opfyldes ved en løsning ved Slagter Næse.

**Der findes alternative løsninger i Skælskør by**, som ikke påvirker Natura 2000-området.

Derfor er betingelsen for fravigelse ikke til stede, jf. Kysthabitatbekendtgørelsens § 6 stk. 1.



# Forudsætninger: Sluser i Skælskør er heller ikke en løsning

## Natura 2000 i Skælskør Nor bliver væsentligt påvirket:

- Ændring i vandgennemstrømningen.
- Ændring i vandets saltindhold og bundforhold i fjorden.
- Og der er andre alternative løsninger på land.

## Andre grunde til ikke at vælge en sluseløsning:

- Med de fremtidige klimaændringer må der forventes flere lukkedage.
- Sluseløsninger kræver vedligeholdelse, beredskabsplan og al mekanisk kan svigte.
- Det skal være en stor sluse, som har en lang leve tid.

*Skælskør Nor*





# Forudsætninger: Landanlæg i byen med sikringskote til en 100-årshændelse

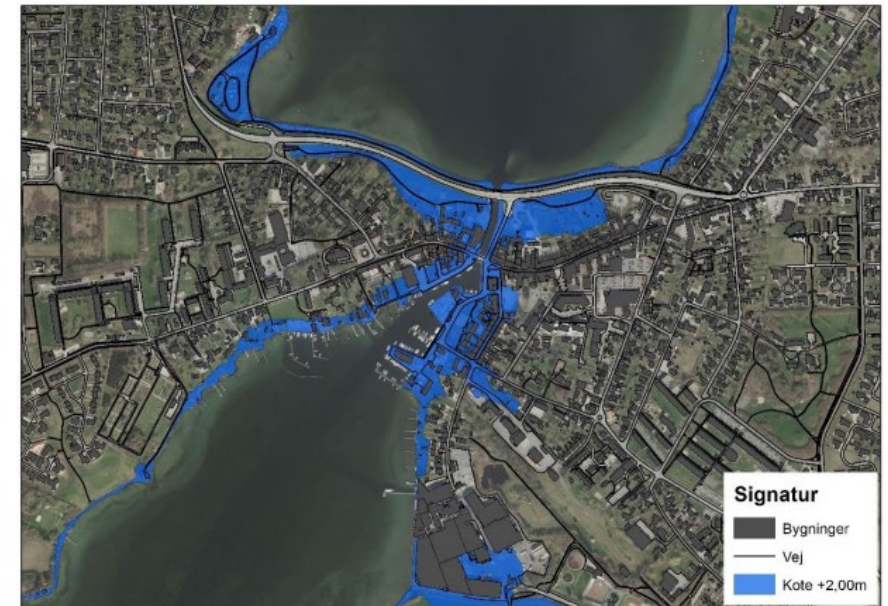
Der foretages en højvandssikring til kote +2,0 meter.

Beregningen er som vist herunder:

Dimensionsgivende vandstand på dybt vand	100 års vandstand hændelse om 50 år
Ekstrem vandstand (m DVR90)	+1,56
Global havspejlsstigning (m)	+0,45
Landhævning (m)	-0,055
<b>Dimensionsgivende vandstand (m DVR90)</b>	<b>+2,0</b>

Det betyder, at højvandssikringen kan blive ca. 0,8 – 1,2 meter omkring havnen.

Oversvømmelse ved en 100-årshændelse i 2070



Visning af områder i Skælskør som ligger under kote +2,00m svarende til 100års hændelsen i 2070. Kortet er statisk og tager ikke hensyn til om vandet kan nå at oversvømme områderne, inden vandstanden i havet falder igen.

# Rådgiverteam og projektmedarbejdere

## Rådgiverteam:

Rikke Juul Gram

Sanne Slot Hansen

Elin Bendixen

Morten Stræde

Schønherr

Landskabsarkitekt

Landskabsarkitekt

Arkitekt og planlægger

Billedkunstner

## Slagelse Kommune:

Flemming Kortsen

Darrin Bayliss

Maja Eising Østermann

Karen Vestergaard

Marie Wulff Jedig

Lisbet Birk Andersen

René Madsen

Teknik, Plan og Erhverv

Centerchef

Planchef

Projektleder

Kystbeskyttelse

Byplanlægger

Bygherrerådgiver

Kommunikation

