



# Højvandssikring af Skælskør

## Borgermøde onsdag d. 26 Februar

Miljø-, Plan- og Landdistriktsudvalget & Center for Miljø, Plan og Teknik  
Harboes bryggeri, *Spegerborgvej 34, 4230 Skælskør.*



## Højvandssikring af Skælskør

Mødet er et informationsmøde hvor Slagelse Kommune vil fortælle om:

- Hvordan kan Skælskør sikres mod oversvømmelse fra havet
- Hvordan kan kommunale fællesprojekter om kystbeskyttelse finansieres
- Den videre proces

# Velkommen til borgermøde

**19.00 Velkomst og intro til mødet** (15 minutter)

*V/ Jørgen Grüner, formand for Miljø-, Plan- og landdistriktsudvalget [MPL] & Steen Olsen, medlem af MPL og formand for Bymidtegruppen i Skælskør*

**19.15 Præsentation af projektforslag** (40 minutter)

*V/ Lars Frederiksen, COWI*

**19.55 Kaffepause** (10 minutter)

**20.05 Principper for partsfordeling** (10 minutter)

*V/ Jørgen Grüner, Formand for MPL*

**20.15 Den videre proces** (10 minutter)

*V/ Sofie Astrup, Projektleder, Center for Miljø Plan og Teknik*

**20.25 Spørgsmål og kommentarer** (25 minutter)

**20.50 Afrunding** (10 minutter)

*V/ Jørgen Grüner, Formand for MPL*

Følg med på hjemmesiden

- Se sikringsforslag
- Find oplæggene fra borgermødet
- Følge projektets udvikling på kommunens hjemmeside:

<https://www.slagelse.dk/hoevjandSkaelskoer>

Aftenens vært: Miljø-, Plan- og Landdistriktsudvalget

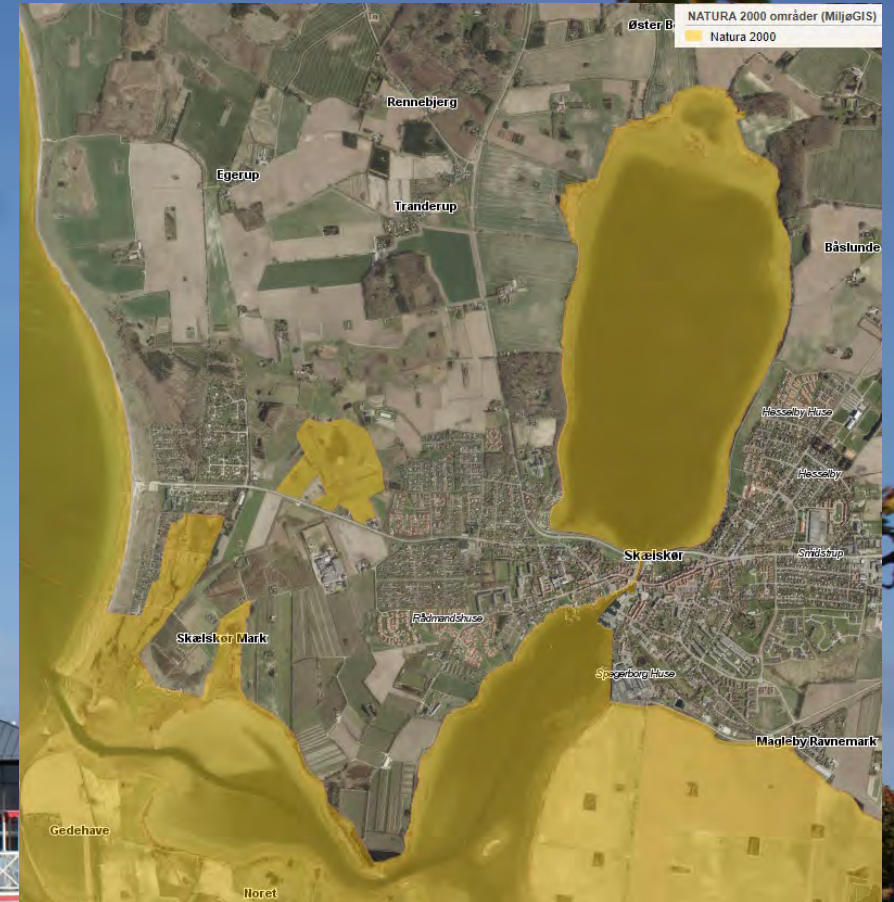


# Status på højvandssikring af Skælskør

- Slagelse Kommune har sat gang i processen for en højvandssikring af Skælskør
  - Startet et kommunalt fællesprojekt → Slagelse Kommune fungere som procesmyndighed og driver projektet
  - Afsat 8 millioner på budgettet
  - Fået udarbejdet forslag til omkostningseffektiv sikring af Skælskør, inklusiv alternative løsninger
    - *Landanlæg*
    - *Sluse i broen under Vestergade*
    - *Sluse i den ydre del af havnen*
  - Helhedsplan for Skælskør Havn
    - *Vil bla. arbejde med at integrere den valgte højvandssikring*
    - *Vil fokusere udviklingen og brugen af havnen*
    - *Helhedsplanen og højvandssikringen vil forgå som to separate projekter, men vil blive koordineret*
  - Slagelse Kommune ønsker at involvere de påvirkede borgere og Skælskør by tidligt i processen
    - *Tidligt borgermøde*
    - *Workshop for grundejere*
    - *Workshop for bymidtegruppen*

# Hvad betyder det?

- Vi er i opstartsfasen og derfor vil der være nogle af jeres spørgsmål som endnu ikke kan besvares
- Projektet kan og vil blive ændret og modificeret, det er en naturlig del af processen
- Næste skridt er et politisk valg af løsning for højvandssikring baseret på:
  - Effekt
  - Økonomi
  - Borgerinddragelse
  - Udtalelse fra Kystdirektoratet
  - Hensynet til det internationale naturbeskyttelsesområde Skælskør Fjord og Skælskør Nor



# Bymidtegruppen og dens rolle i projektet

- Arbejder for en arkitektonisk, miljøvenlig og kundeorienteret bymidte i Skælskør
- Har udtaleret over for relevante fagudvalg – men ingen beslutningsret
- Særligt fokus er bymidtespecifikke udfordringer – f.eks. handelslivet, byforskønnelse af bymidten og udvikling af havnen som rekreativt omdrejningspunkt i byen
- Bymidtegruppen har en målsætning om at blive inddraget tidligt i lokale projekter for at kunne bidrage til kvalificerede beslutninger.
- Bymidtegruppen vil fungere som følgegruppe for helhedsplanen vil på den måde repræsentere og koordinere de lokale interesser i forhold til højvandssikring og helhedsplan.
- Medlemmer: MPL-udvalget, ET-udvalget, Skælskør Erhvervsforening, Skælskør Lokalråd, Skælskør Bevaringsforening, Kunstnerlavet KIT, Skælskør År 2000, Bykontoret, Handicaprådet og Det Røde Pakhus.

