



KYSTSIKRING KOBÆK STRAND

ORIENTERINGSMØDE

KYSTSIKRINGSLØSNINGER

TEKNISK NOTAT OM LINIEFØRING - LANDIGE

RAMBOLL

VAND

NOTAT

Projektnavn: Vurdering af kystsikringsløsninger - Kobæk Strand
Projekt nr.: 1100039027
Kunde: Slagelse Kommune
Notat nr.: 01
Version: 02
Titel: Karen Vestergaard
File: Carsten Knage Olsen
Kopet til:

Udarbejdet af: Carsten Knage Olsen
Kontrolleret af: Johnny Arne Andersen
Godkendt af: CKD

BAGGRUND

Dato: 30.11.2018

Grundforfremningerne ved Kobæk Strand har igennem en årrække arbejdet hen mod at få etableret en kystsikring, der imødekommer problemer i forbindelse med høj vandstand.

En nedsat arbejdsgruppe, der repræsenterer de 6 grundejerforeninger i forbindelse med kystsikring af Kobæk Strand, anmodede den 14. marts 2018 Slagelse Kommune om at igangsætte en proces for afklaring af, om der skal forsegges gennemført et kystbeskyttelsesprojekt for hele Kobæk Strand.

Slagelse Kommune besluttede den 4. juni 2018 at igangsætte en proces og få et bedre teknisk og økonomisk grundlag for, der tages beslutning, om der skal forsegges gennemført en højvandsbeskyttelse af hele Kobæk Strand.

Ramboll har visualiseret 2 forskellige linjeførelser. Løsningerne er af grundejerforeningerne blevet benævnt "det fremskudte dige" og "det tilbagetrukne dige". Begge linjeførelser omfatter en forhøjelse af vejdemningen over Salsengen, men denne del af projektet er ikke behandlet yderligere i nærværende notat.

I den forbindelse er det vigtigt at få afklaret digets linjeføring og dermed fordele og ulemper ved et tilbagetrukket eller fremskudt dige. Diget skal sikre mod en højvandsbløddelse med den sikkerhed man ønsker rent statistisk, tilføjede klimafaktorer, belæstning og erosionsrisiko.

Begge anlægskoncepter er teknisk mulige med de forskellige fordele og ulemper, der kan være behøvet ved de forskellige anlægstyper og metoder, der vil blive anvendt. Nærværende notat er en vurdering af fordele og ulemper ved de 2 forskellige linjeførelser.

For god ordens skyld skal der gøres opmærksom på, at terminologien og betyningen af et dige er defineret ved, at et dige har til formål at beskytte bagvedliggende bebyggelser og arealer mod oversvømmelse. Et dige er oftest udført med en kerne af sand eller ler, overlagt med klæb/ler og beplantet med forskellige typer af græs. Den endelige udformning af et diges dimensioner samt materialevalg er afhængig af lokale forhold og den ønskede designstyrke.

Ramboll
By Østergade 7
DK-4000 Roskilde
T +45 5161 1000
F +45 5161 1001
www.ramboll.dk



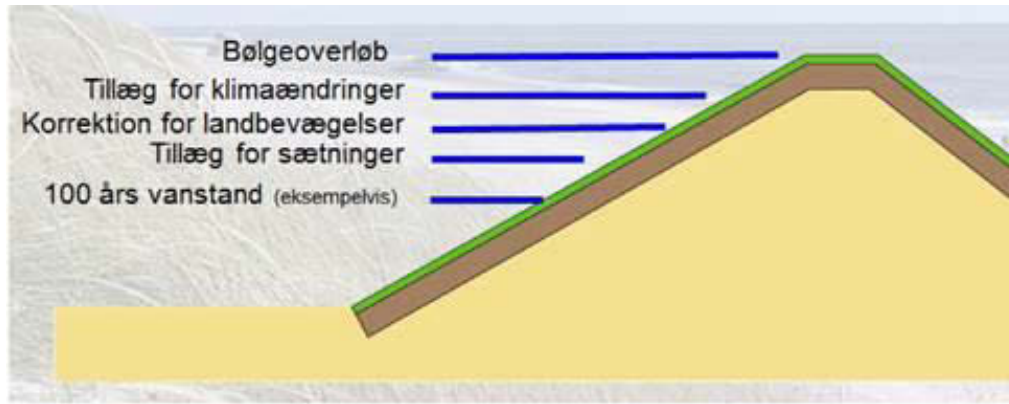
Fremskudt dige (hævet strandvold)



Tilbagetrukket dige

- Terminologi for diger
- Forskellig linjeføring og opbygning
- Forskellige fordele og ulemper

DESIGNGRUNDLAG FOR KYSTBESKYTTELSE



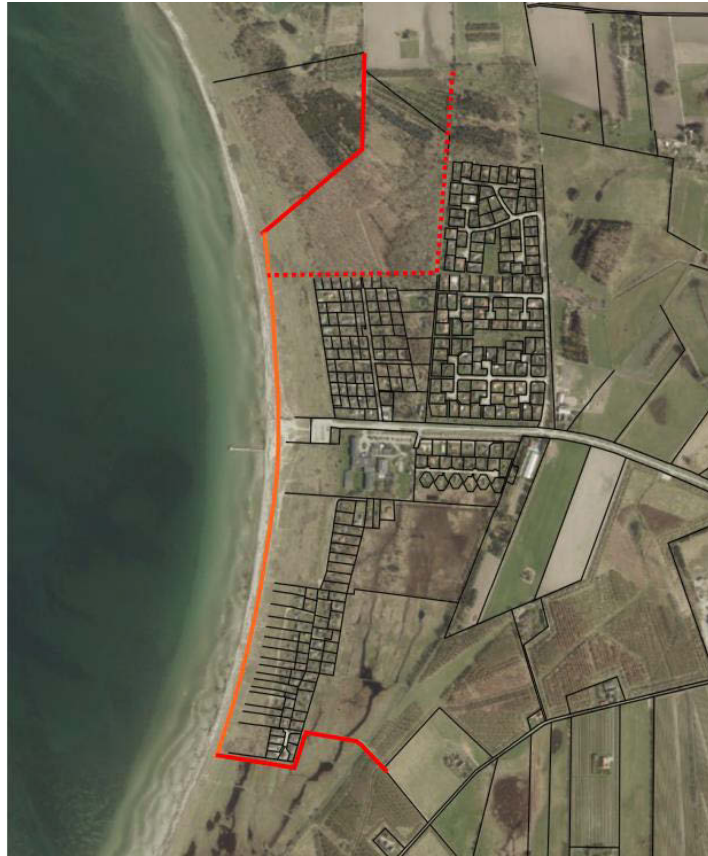
Figur 2 Design vandstand og bølger har indflydelse på fastlæggelse af digekote, jf. ref. /2/.

- Sikkerhedsniveau og Kysthydraulik
- Placering af dige
- Bølgeenergi og hældning på skråninger

100 års middeltidshændelser

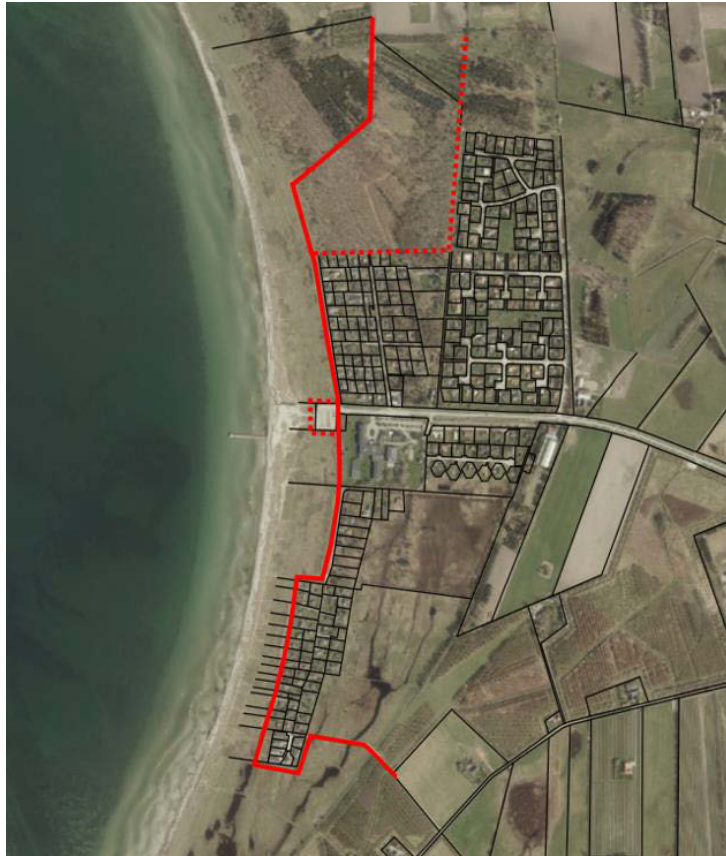


FREMSKUDT DIGE – ANLÆGSBESKRIVELSE

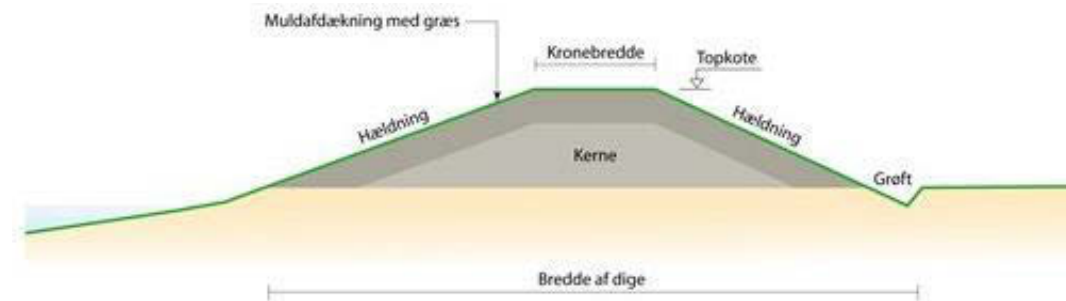


- Strandvold og fløjdiger
- Strandvold – naturligt opbygget af vind og hav
- Forløb
- Opbygning strandvold – indpumpet sandfyld
- Bredde som i dag
- Fremskudt dige og skræntfodssikring

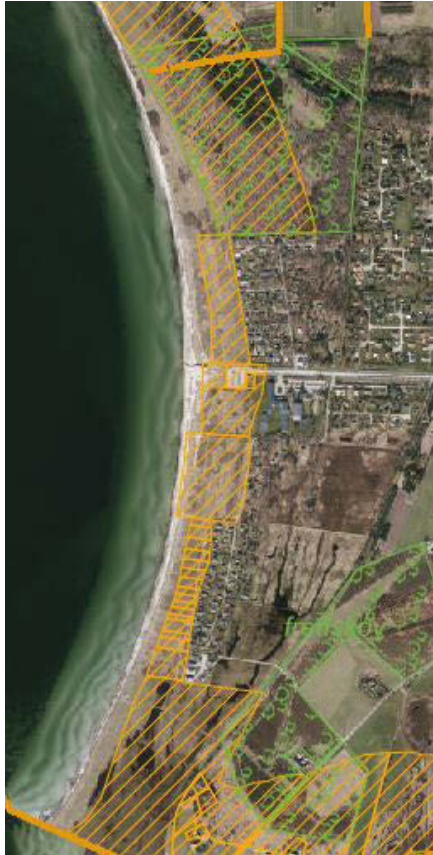
TILBAGETRUKKET DIGE - ANLÆGSBESKRIVELSE



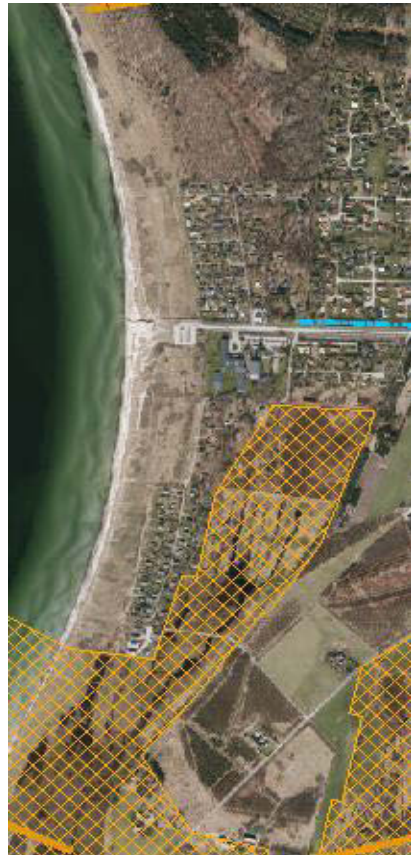
- Eksisterende forhøjning
- Forløb og geometri
- Opbygning – Kerne af ler



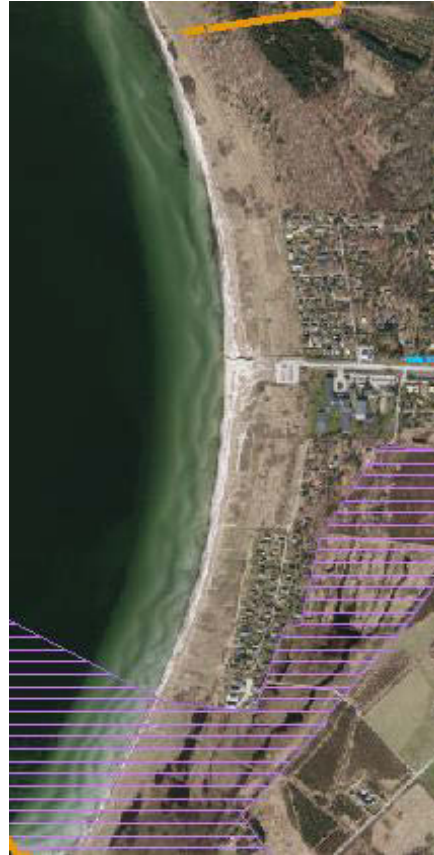
NATURBESKYTTELSE



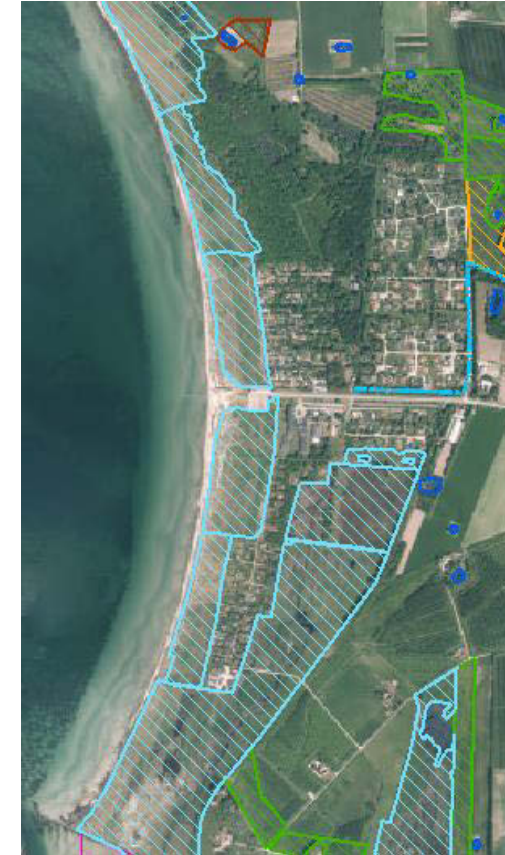
Strandbeskyttelse



Ramsar



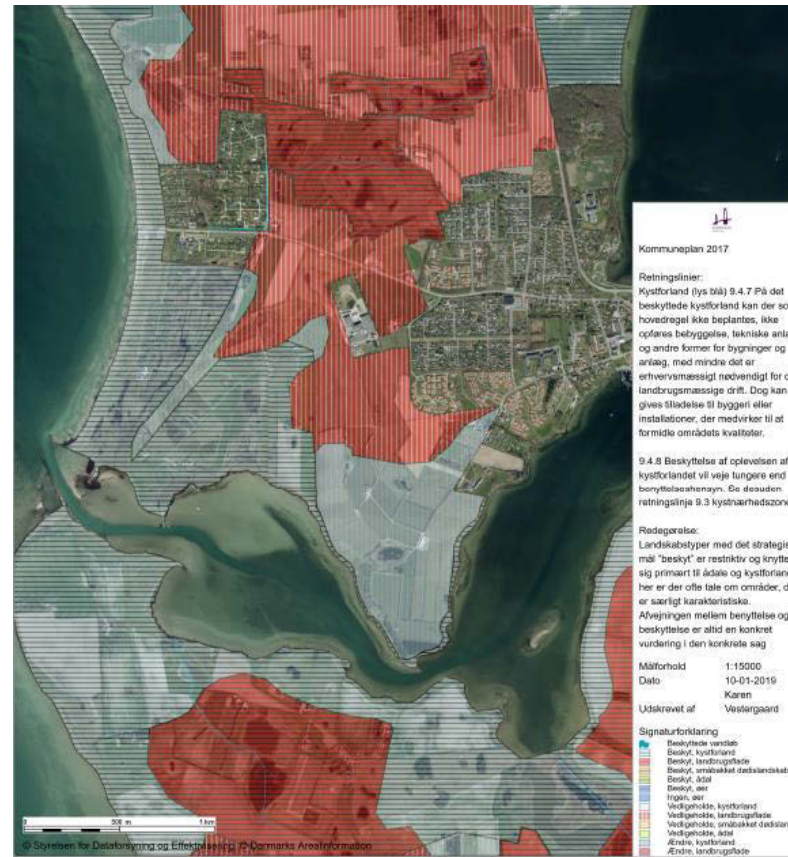
Natura 2000



Beskyttede naturtyper

Beskyttede naturtyper	
	Ingen
	Eng
	Hede
	Mose
	Overdrev
	Strandeng
	Sø

NATURBESKYTTELSE IFØLGE KOMMUNEPLAN



Konsekvensvurderinger for anlægsarbejder i naturbeskyttede zoner !!!

VURDERING AF FORDELE OG ULEMPER

- Anlægstekniske forhold
 - Offshore/ onshore anlægsarbejder
 - Materialepriser
 - Beskyttelses potentiale
 - Digelængde
- Landskab og udsigt
 - Kultur/ natur
 - Sigtelinie
- Drift og vedligehold
 - Overvågning og reparation/ pleje
- Naturbeskyttelse
 - Beskyttelse af kultur/ natur
 - Hvad tænker naturen

Fremskudt dige	Emne	Tilbagetrukket dige
☹️	Placering, konstruktion og beskyttelse	😊
☹️	Landskabelige forhold	☹️
😊	Udsigtsforhold for beboere bag ved diget	😊
😊	Anlægstekniske forhold	😊
😊	Drift og vedligehold (tilsyn og pleje)	😊
☹️	Naturbeskyttelse (natur/kultur)	☹️
😊	Økonomi ifbm. vedligehold	😊

- 😊 God (+)
- ☹️ Acceptabel/ neutral (0)
- ☹️ Dårlig (-)

