



# KYSTSIKRING KOBÆK STRAND

## ORIENTERINGSMØDE

## TEKNISK GENNEMGANG

# KONSEKVENNS AF KYSTBESKYTTELSE

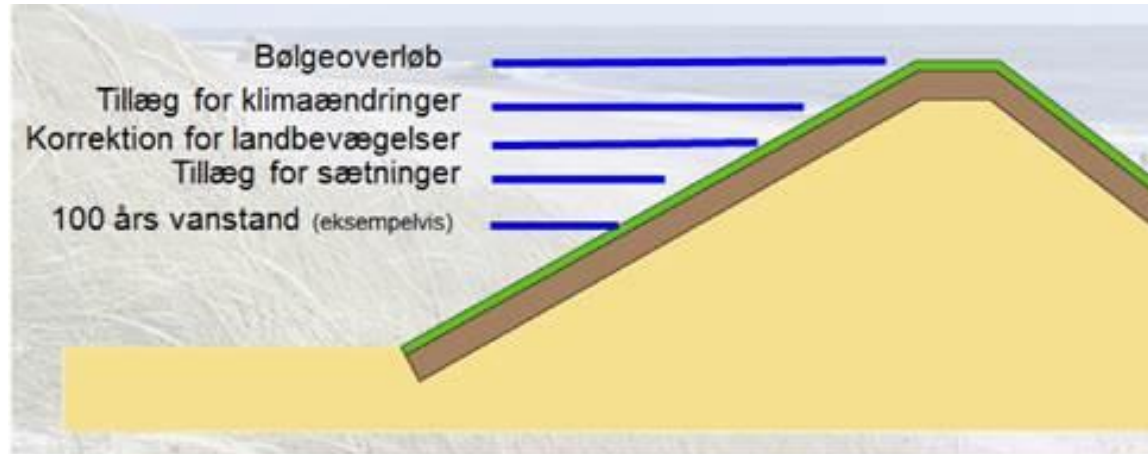


Højt vandshændelse uden dige kote 1.90 i dag



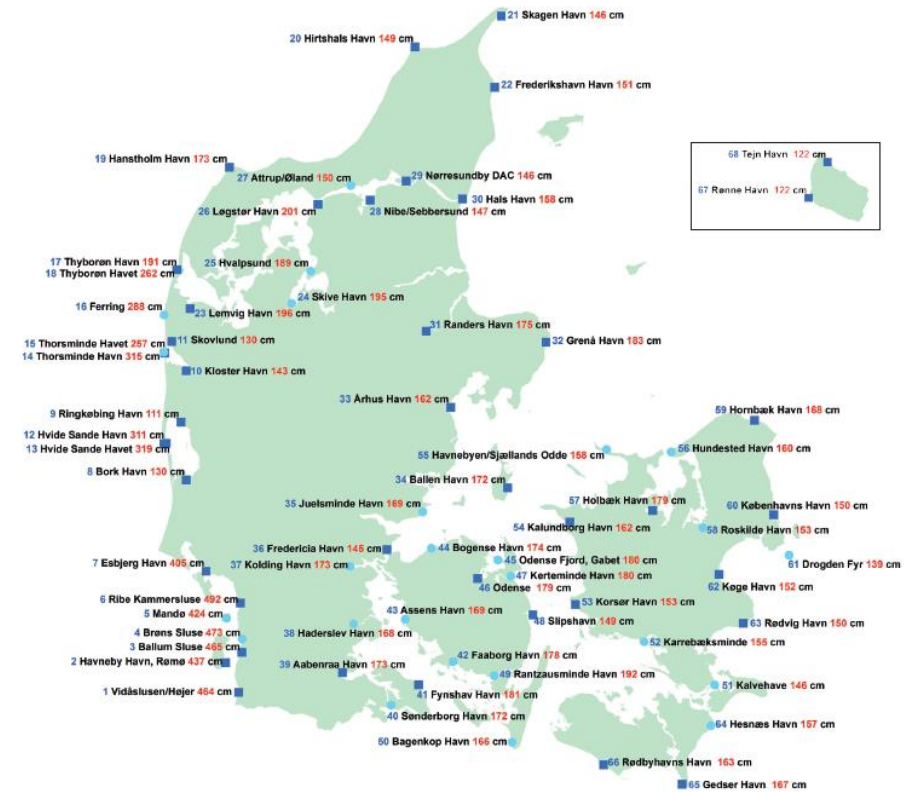
Højt vandshændelse med dige kote 1.90

# DESIGNGRUNDLAG



Figur 2 Design vandstand og bølger har indflydelse på fastlæggelse af digekote, jf. ref. /2/.

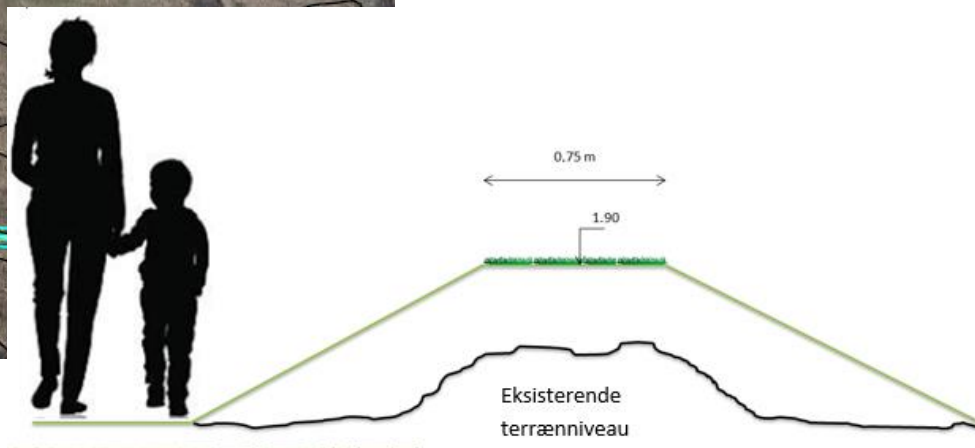
## 100 års middeltidshændelser



# KYSTSIKRING LANGS STRANDEN



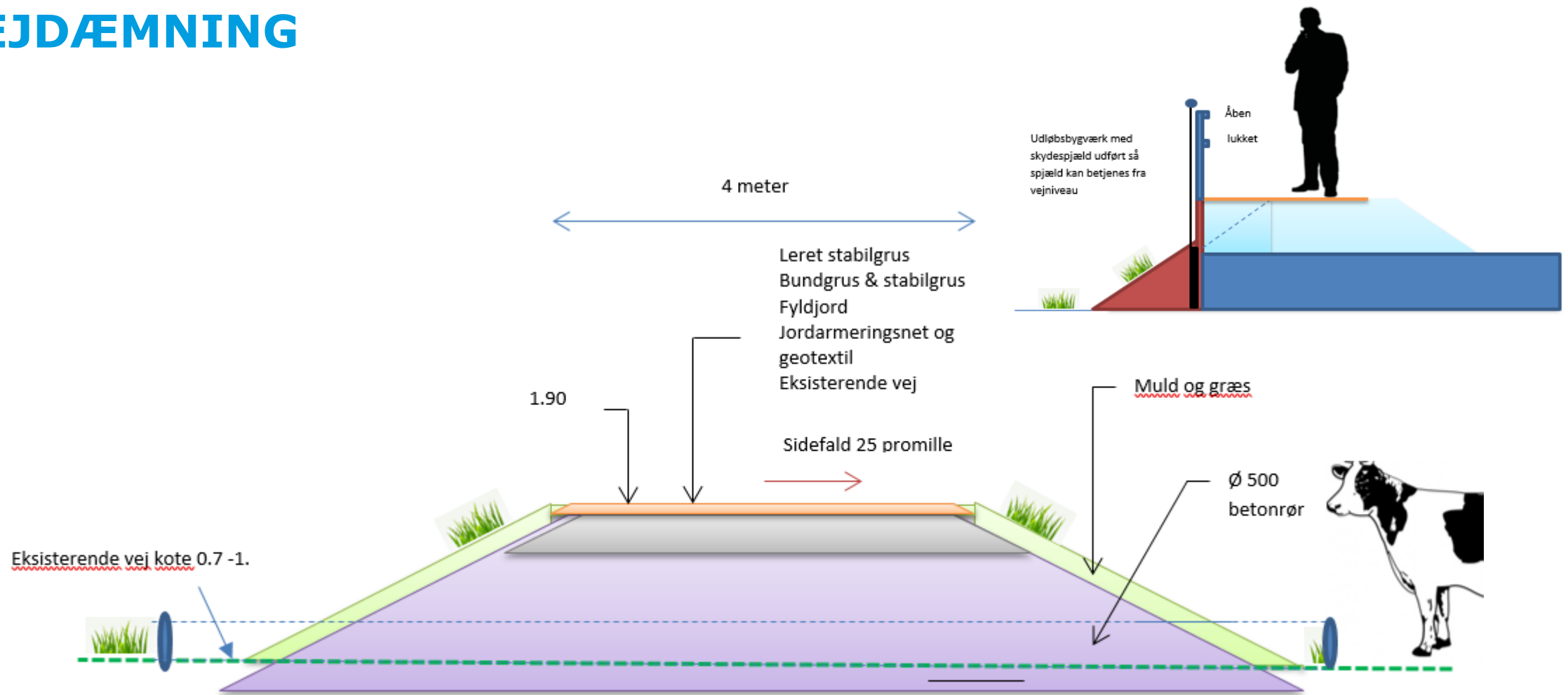
Diget placeret ved naturlig forhøjning i terræn



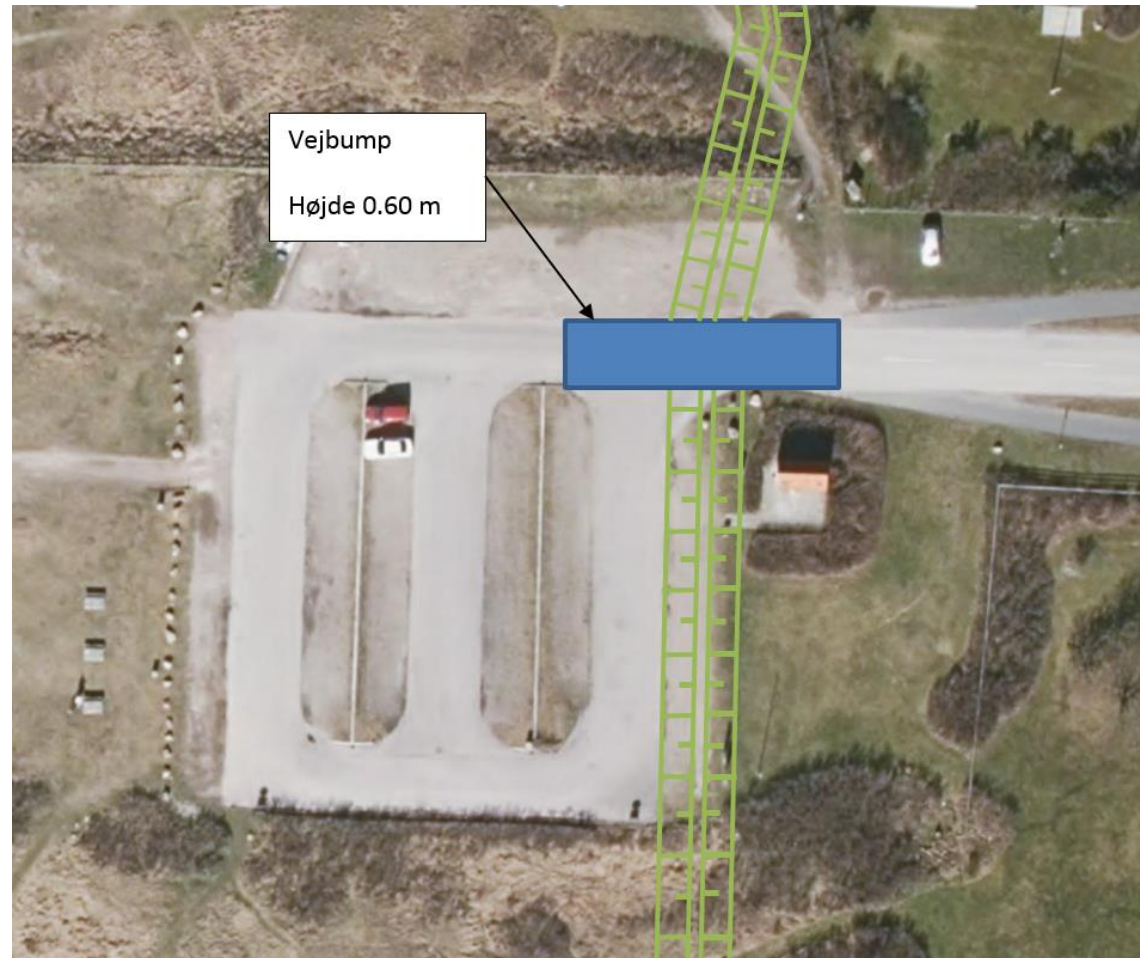
# FORHØJELSE AF VEJDÆMNINGEN OVER SALTENGEN



# VEJDÆMNING



# KYSTSIKRING VED PARKERINGSPLADS



# ØKONOMI - \$\$\$\$\$\$\$\$\$\$\$\$\$\$\$\$\$

Forventet anlægssum ca. kr. 3.900.000 excl. moms

Stor usikkerhed på anlægssummen idet mange forhold som endnu ikke er klarlagt har indflydelse på prisen

Eksempler:

- Omkostninger til imødekomme af myndighedskrav til arbejder på strandengen
- Omkostninger til ler/ sand til indbygning i dige
- Tværsnit i dige (jordmængder), kronebredde samt hældning 1:2 eller 1:3
- Beplantning
- Krav til kompensering for nedlagt parkeringsareal
- OSV