

Højvandsbeskyttelse af Halskov

Område 1:

Granskoven



Område 2:

Jægersvej-Søvænget-Værftet



Område 3:

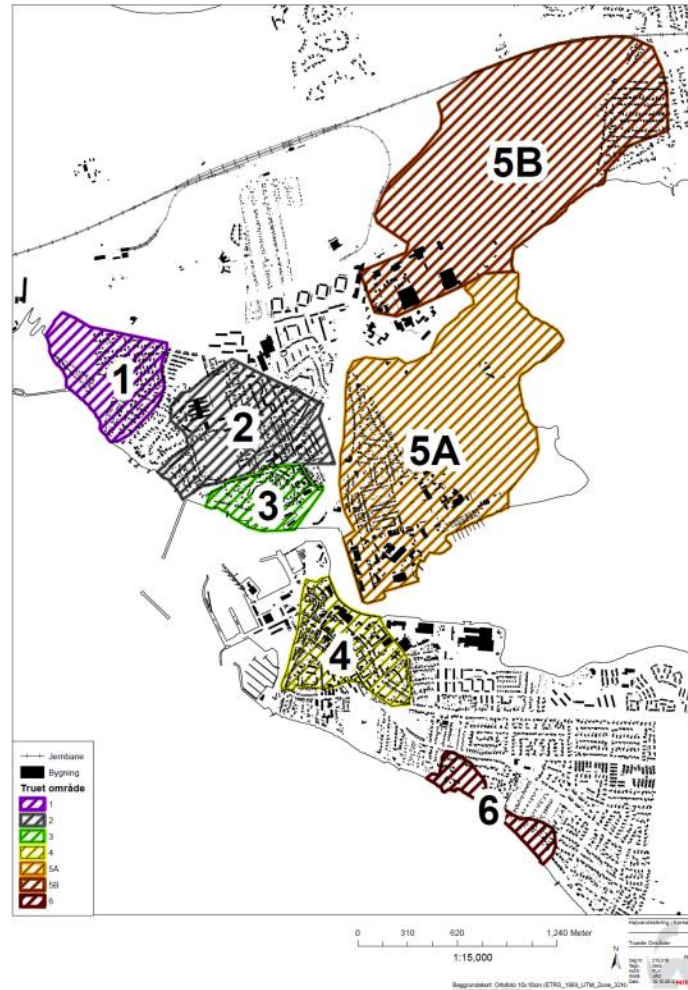
Strandvejen



06. Februar 2014

Af Jan Dietrich, NIRAS

Inddeling i oversvømmelsesområder



Formål med mødet

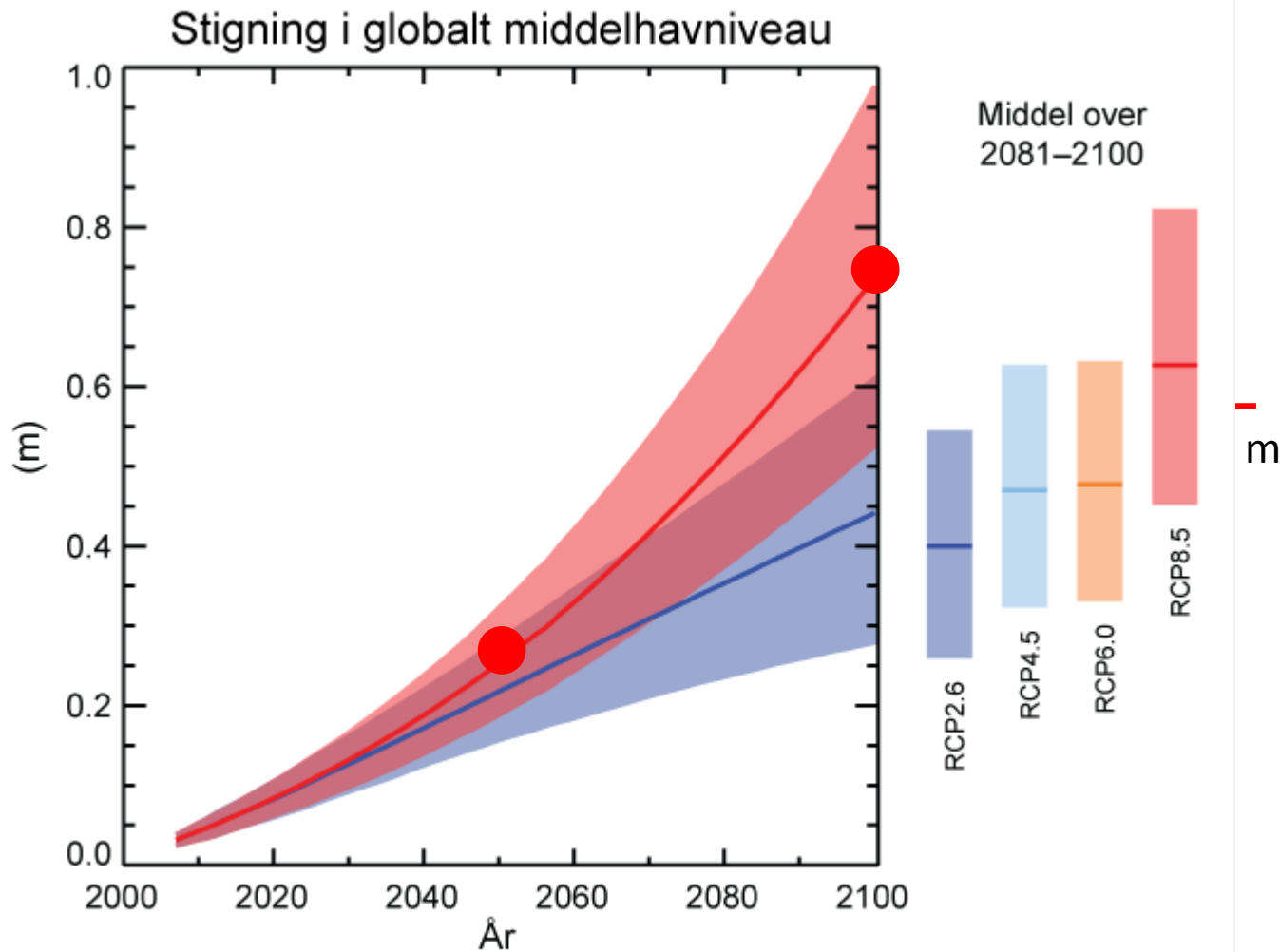
- At gøre digegrupperne i stand til at vælge hvilket beskyttelsesniveau de ønsker.
- Kort til hver digegruppe der viser hvilke områder der vil blive oversvømmet af en 50 års hændelse, en 100 års hændelse og en 100 års hændelse med klimatillæg.
- Lidt om statistik
- Hvordan forventes risikoen for oversvømmelser at udvikle sig?
- Snorekit?

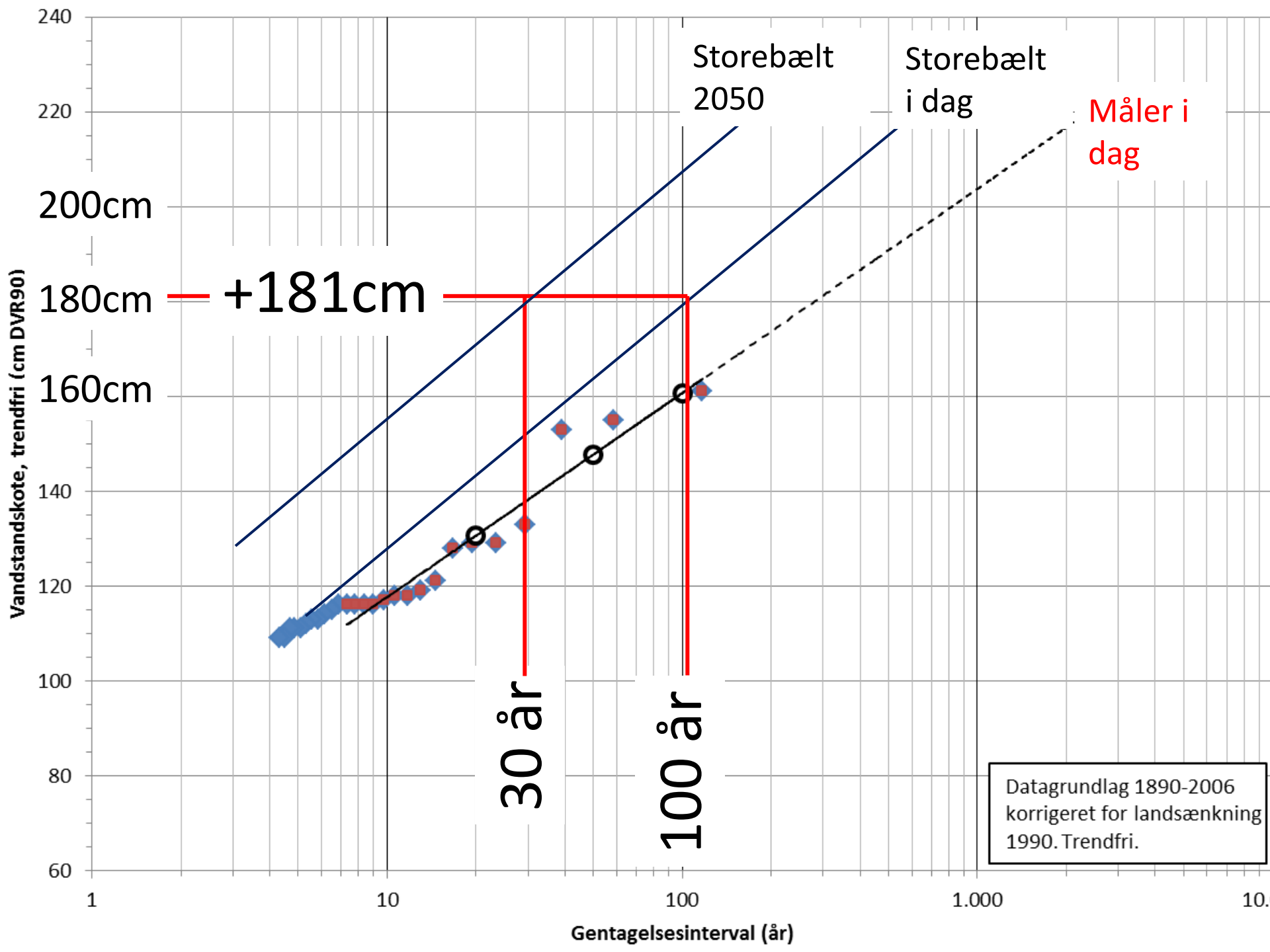
Vandstande i Korsør

DATO	DNN (cm)	DVR90 (cm)	TRENDFRI (cm)
1. november 2006	185	177	176
31. december 1904	156	148	155
21. februar 1993	161	153	153
29. september 1914	135	127	133
16. december 1898	130	122	129
9. januar 1914	131	123	129
28. november 1983	135	127	128
20. november 1973	128	120	121
24. oktober 1921	121	113	119
1. januar 1922	121	113	118
7. januar 1958	123	115	118
6. december 2003	126	118	117
19. oktober 1890	116	108	116
25. november 1890	116	108	116
22. november 1954	121	113	116
17. februar 1962	122	114	116
30. november 1988	124	116	116
4. januar 1976	122	114	115
23. december 1894	114	106	114
9. februar 1934	116	108	113
3. november 1995	121	113	113
3. december 1899	113	105	112
13. november 1909	112	104	111
16. januar 1929	114	106	111
3. februar 1983	118	110	111
25. december 1988	117	109	109
28. november 1989	117	109	109

2006: 163 cm
1904: 155 cm
1993: 153 cm
2013: 136 cm

Klimabetinget vandstandsstigning





LANGSIGTEDE IDÉ LØSNING

Erosion 0,1 - 0,2m/år

Tab: 500 - 1,000m³/år

Pynt

Strandpark

Kystbeskyttelse

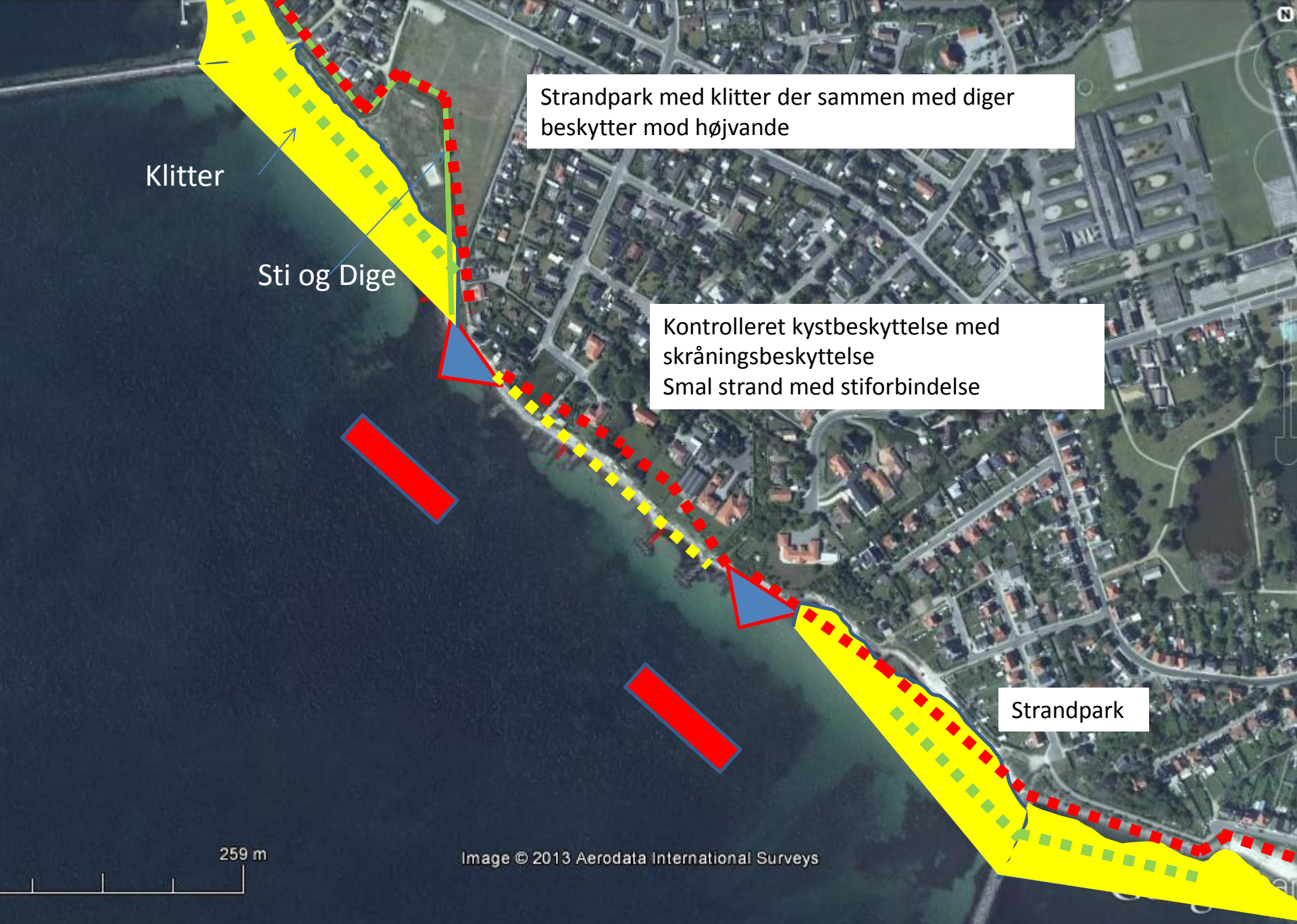
Pynt

Strandpark

390 m

Image © 2013 Aerodata International Surveys
Image Landsat

Google



Strandpark med klitter der sammen med diger beskytter mod højevande

Klitter

Sti og Dige

Kontrolleret kystbeskyttelse med skråningsbeskyttelse
Smal strand med stiforbindelse

Strandpark

259 m

Image © 2013 Aerodata International Surveys

LANGSIGTEDE IDÉ LØSNING



© 2013 Aerodata International Surveys
Image Landsat

Google

Højvandsbeskyttelse af Korsør og Halskov Halvsskov Område 1: Granskoven Løsningsforslag



Granskoven : Område 1



+0,5

Ingen dige
Kote +1,5 DVR

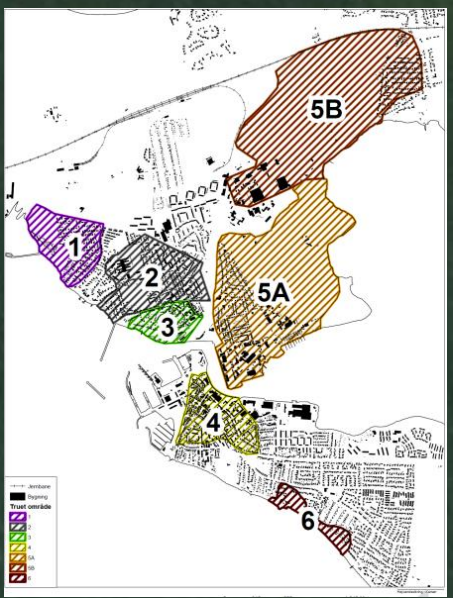
+2,0

+1,5

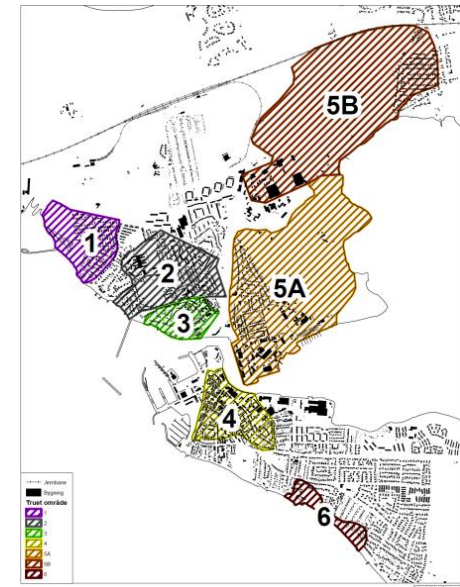
Eksisterende dige
Krone kote ca. +1,8 DVR

+1,0

Svagt punkt i diget
Udsat for bølger se billede b, c



Granskoven: Område 1. Oversvømmet område uden ekstra beskyttelse

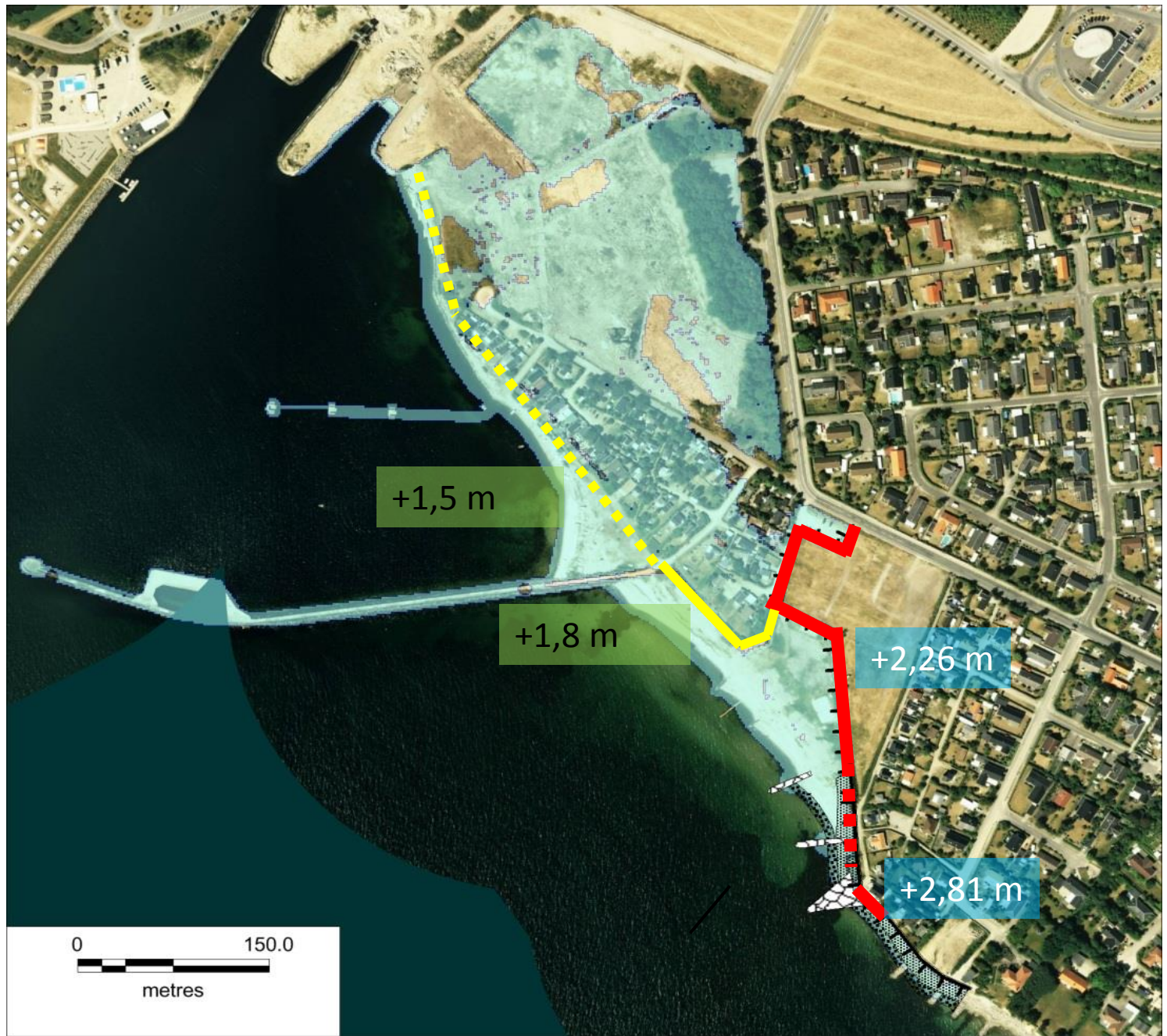


C: 100 år
+ 30 cm
269 lodsejere



A: 100 år
246 lodsejere berørt





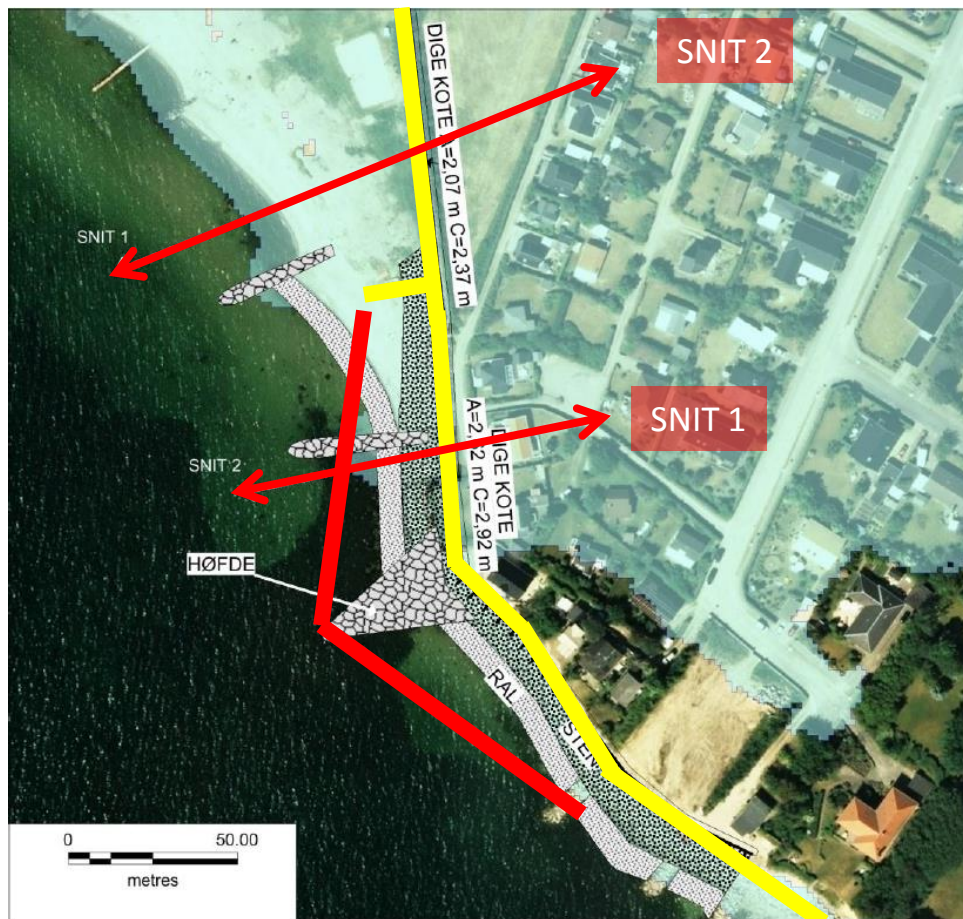


12/02/2014

KORSØR

14

Granskoven: Forslag til højvandsbeskyttelse

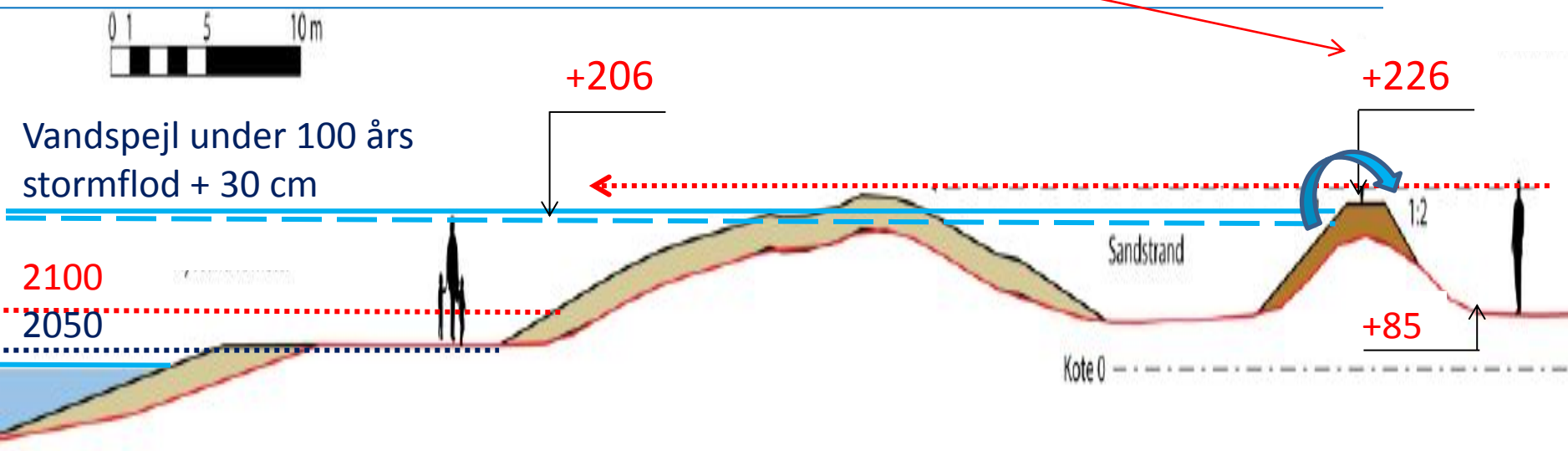


Forstrand - bølger- havudsigt – digehøjde

Tilbagetrukket dige 100 år + 25cm

Vandstandsmåler 100år:	+161
Korrigerig for placering:	+ 20
Klimatilpasning	+ 25
Bølgeoverløb:	+ 20
<u>Digekrone kote</u>	<u>+226</u>

Dige forhøjes 50cm
Strand/høfder/klit
forstærkes

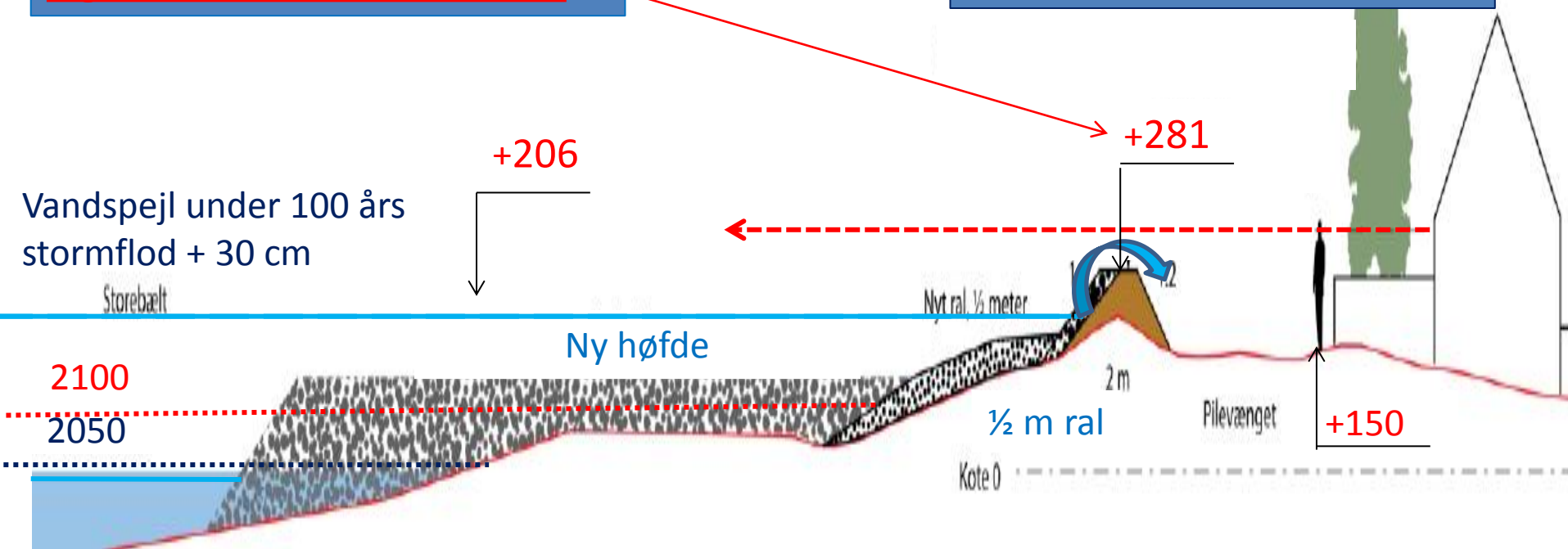


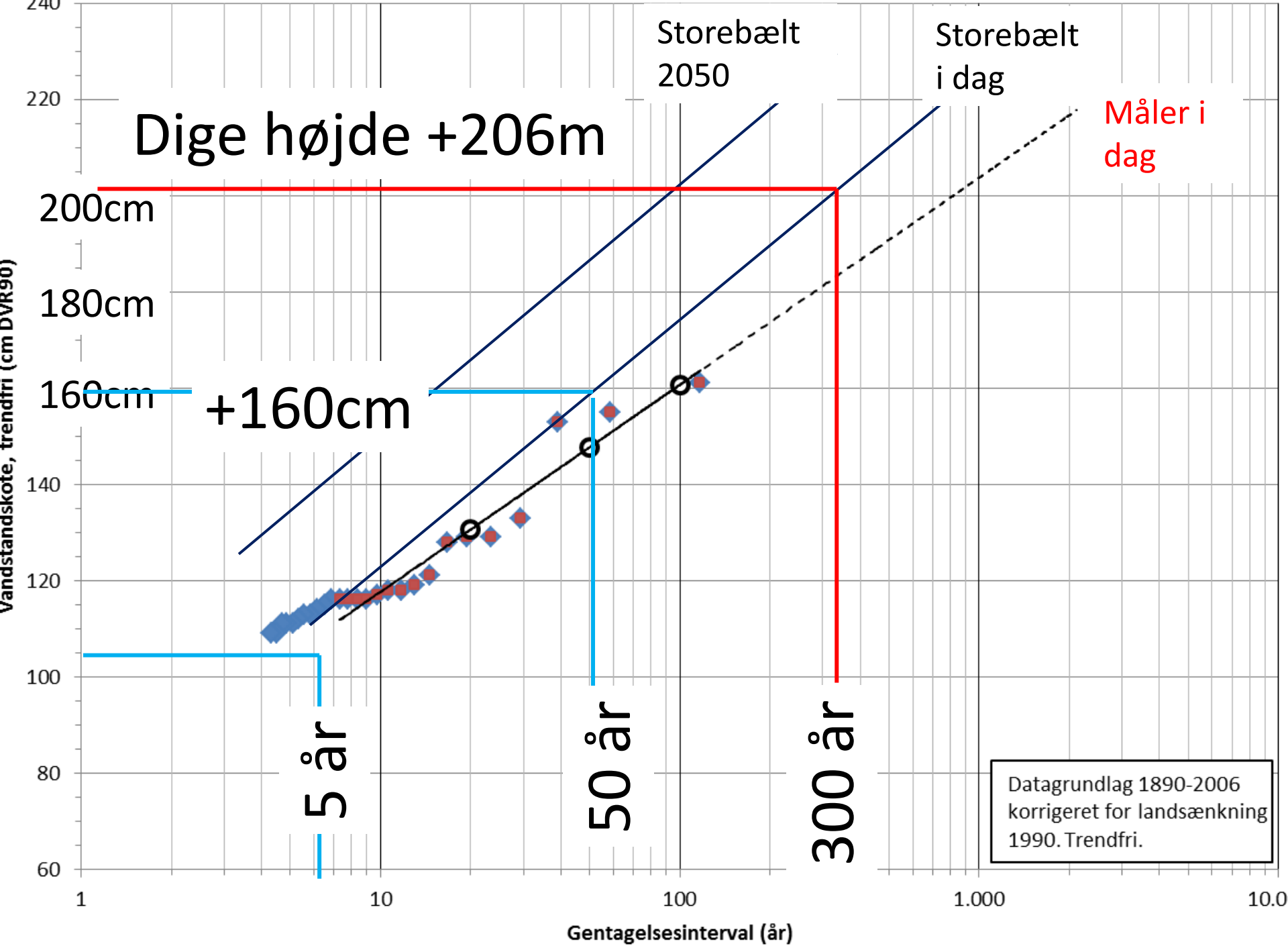
Forstrand - bølger- havudsigt – digehøjde

Fremskudt dige 100 år + 30cm

Vandstandsmåler:	+161
Korrigerig for placering:	+ 20
Klimatilpasning	+ 25
Bølgeoverløb:	+ 75
Digekrone kote	+281

Dige forhøjes 110 cm
Strand/høfder/klit
forstærkes





Højvandsbeskyttelse af Korsør og Halsskov

Område 2:

Jægersvej-Søvænget-Værftet

Løsningsforslag



12/02/2014

KORSØR

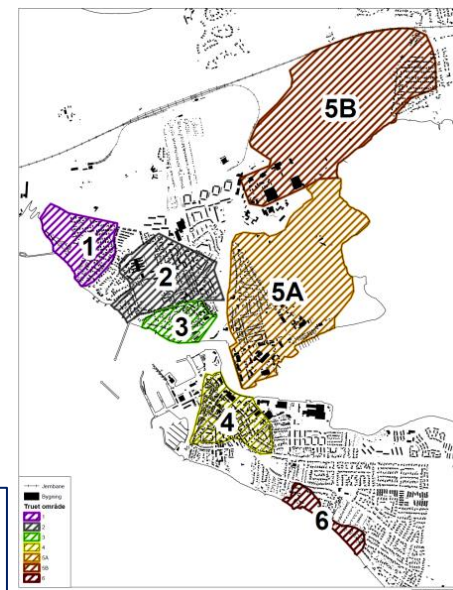
ZU

Jægersvej-Søvænget-Værftet. Område 2.

Oversvømmet område uden ekstra beskyttelse

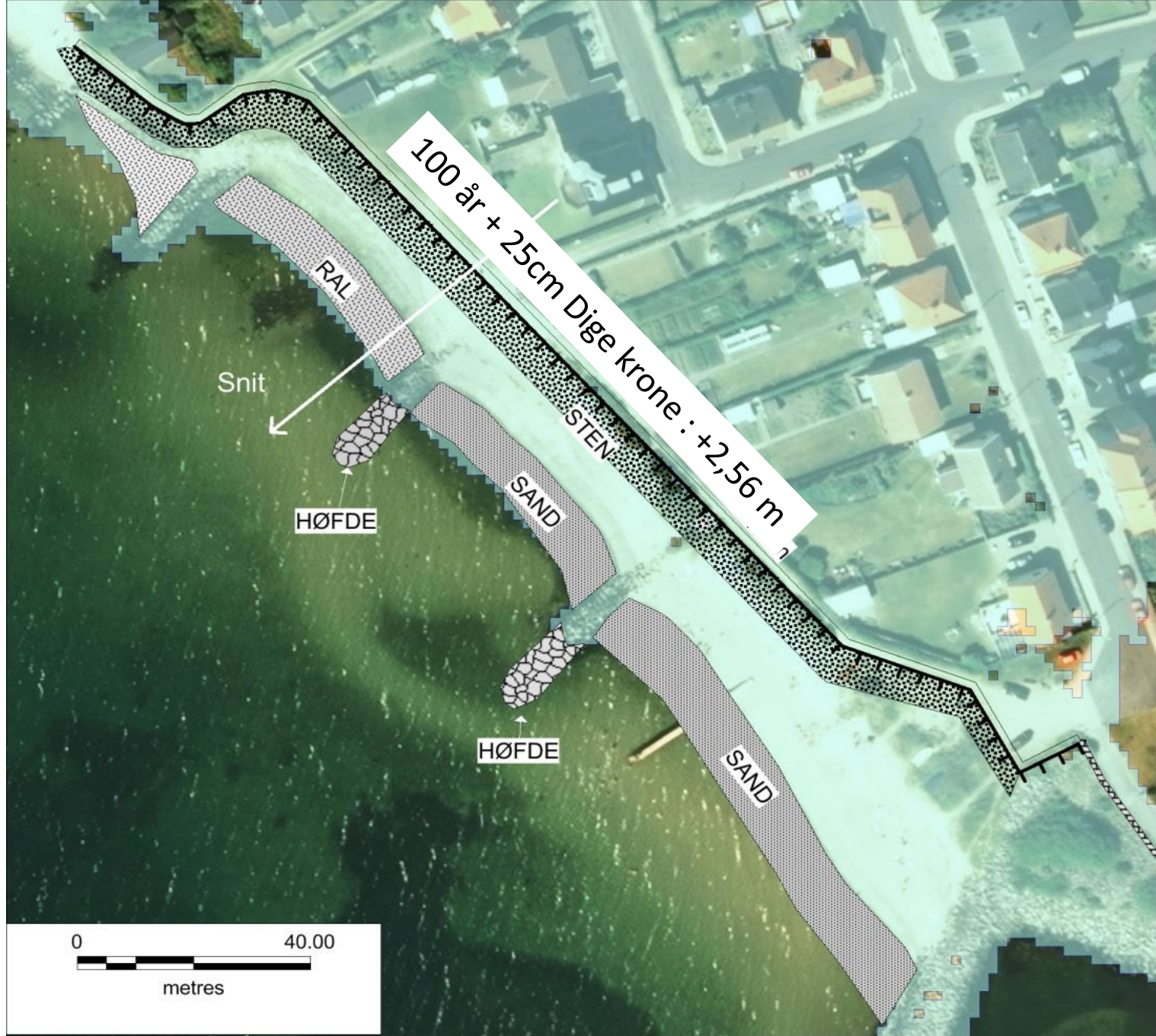


C: 100 år
+ 30 cm
470 lodsejere



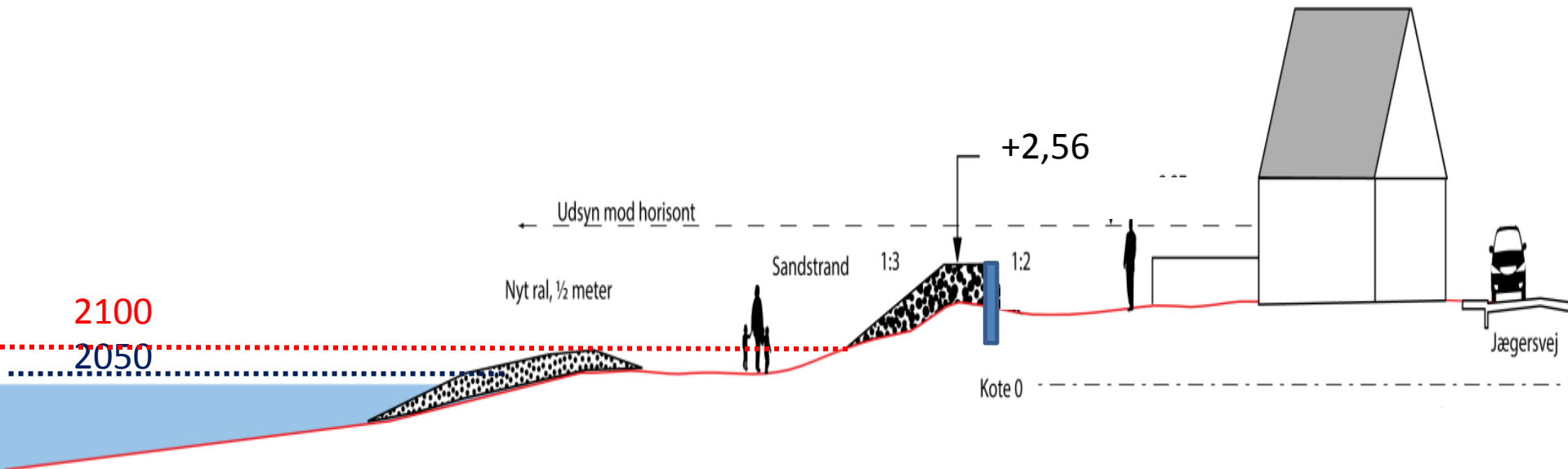
A: 100 år
250 lodsejere berørt

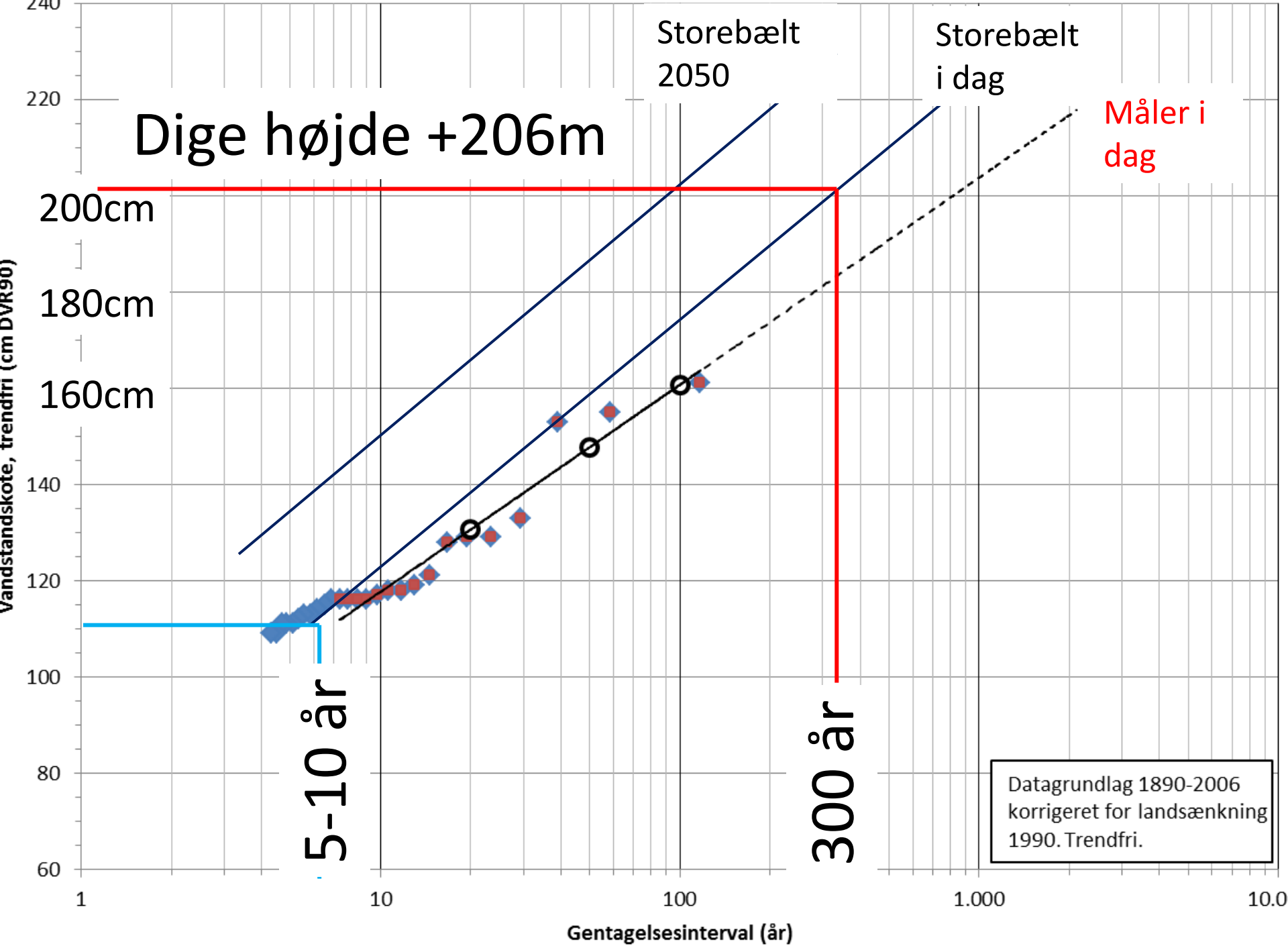




Forslag til kystbeskyttelse, 100 år + 25 cm klima

Vandstandsmåler 100år:	+161
Korrigerig for placering:	+ 20
Klimatilpasning	+25
<u>Bølgeoverløb:</u>	<u>+ 50</u>
<u>Digekrone kote</u>	<u>+256</u>





Højvandsbeskyttelse af Korsør og Halskov

Område 3: *Strandvejen*

Løsningsforslag

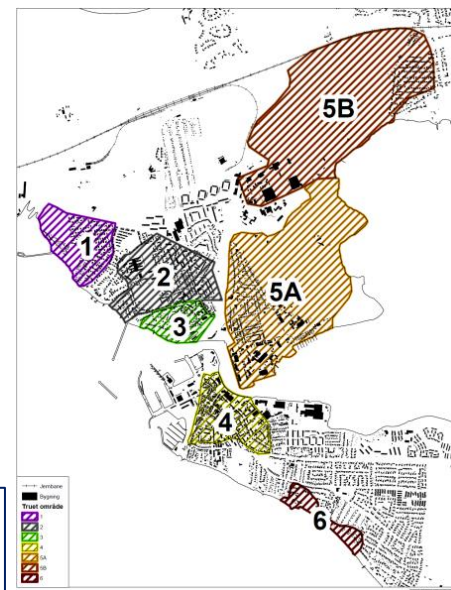




Strandvejen. Område 3. Oversvømmet område uden ekstra beskyttelse



C: 100 år
+ 30 cm
143 lodsejere



A: 100 år
113 lodsejere berørt



Forslag til kystbeskyttelse

Vandstandsmåler 100år:	+161
Korrigerig for placering:	+ 20
Klimatilpasning	+ 25
<u>Bølgeoverløb:</u>	<u>+ 10</u>
<u>Digekrone kote</u>	<u>+216</u>

