

Velkommen til bygherremøde

Kystbeskyttelse af Område 1, 2 og 3 Halskov

26. september 2024

Dagsorden til bygherremødet

- **Præsentation af deltagere**
- **Økonomi og finansiering**
 - Kommunekredit
 - Kriterier for lån
 - Kommunegaranti
 - Politisk behandling
 - Opkrævning af bidrag
- **Bygherrerollen**
 - Hvad er en bygherre
 - Udbud til rådgiver
 - Udbud til en entreprenør

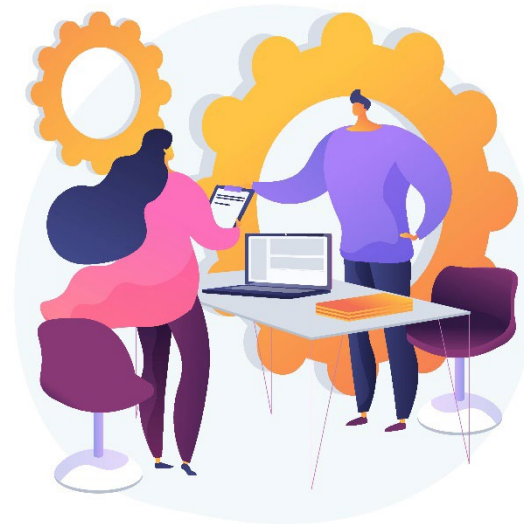
- **Stiftelse af digelag:**
Vedtægter, tegningsberettigede, cvr.nummer, Nemkonto og MitID til E-boks.
- **Kommunekredit**
www.kommunekredit.dk
simulering af lån.
- **Kriterier for lån:**
Ingen afdragsfrihed, anlægsudgift, løbetid maksimal 25 år, annuitetslån eller serielån, variabel eller fast rente.



- **Kommunegaranti** – ansøgning stiles til Byrådet og skal omfatte projektbeskrivelse, garantiens størrelse, herunder behov for byggekredit, tilskud fra Statens puljemidler og projektets tidshorisont.
- **Politisk behandling** - Økonomiudvalg og Byråd.
Deadline for ansøgning er 6. uger før økonomiudvalgets møde i brevform.
- **Bidrag** opkræves via opkrævning af Kommunale ejendomsbidrag af fast ejendom. Pålignes en gang årlig og fremsendes ca. oktober måned året før.



- **Hvad er en bygherre?**
 - Ansvar
 - Økonomi
 - Forsikring (all-risk)



- **Udbud til rådgiver** (gerne 2 eller 3)
 - Projektering (Detail og udbudsprojekt)
 - Projekterings tidsplan
 - Opfølgning i byggeperioden og hjælp til afleveringsforretning
- **Udbud til entreprenør** (gerne et par stykker)
 - Udbudstidsplan
 - Byggeperiode (inkl. mobilisering)
 - Afleveringsforretning



Tydlig aftale

Det er vigtigt med en god og tydelig aftale, hvor bl.a. ansvar er præciseret.

Det er også vigtigt af få skrevet ind i aftalen, at alt arbejde, som rådgiver laver tilhører digelaget.



Professionel byggerådgiver

Det kan være en god ide, at have en professionel byggerådgiver tilknyttet projektet og som også deltager i byggemøder, da det kan være svært at følge med i alt hvad der bliver aftalt og snakket.

Materialer

Det er vigtigt, at der er helt styr på det materialer der køres til projektet.

Jord

F.eks. skal jord være i den rigtige kvalitet og være dokumenteret ren.

