

Informationsmøde om Grøn Trepert

- Kom og hør hvordan vi gør i Slagelse Kommune

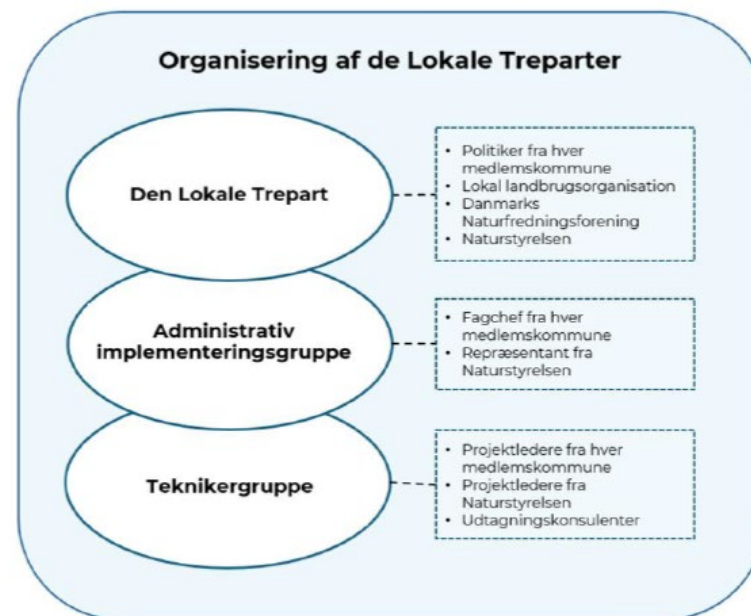
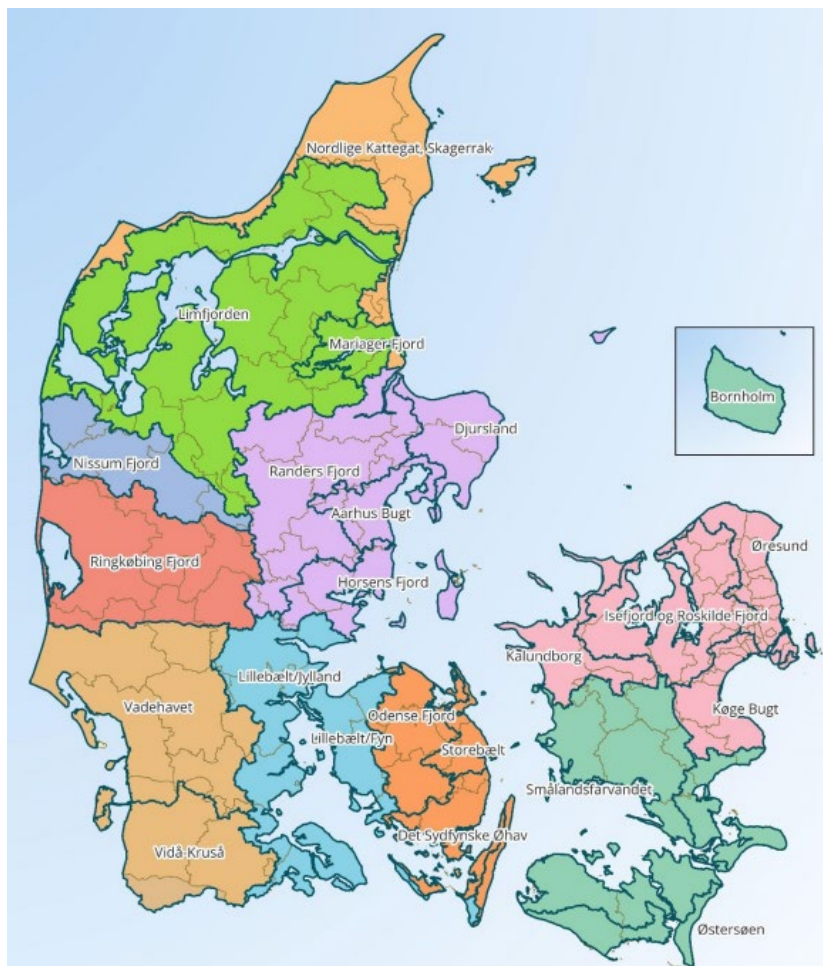


- 18:30 Velkomst v/Jørgen Grüner
- 18:45 Hvordan arbejder vi med Grøn Trepert i Slagelse Kommune?
 - Perspektiver fra
 - Slagelse Kommune
 - SEGES/Jacob Krog
 - Naturstyrelsen/Jørgen Sandby
 - Danmarks Naturfredningsforening/Jan Woolhead
- 20:00 Spørgsmål til panelet
- 20.30 Tak for i aften!

Velkomst



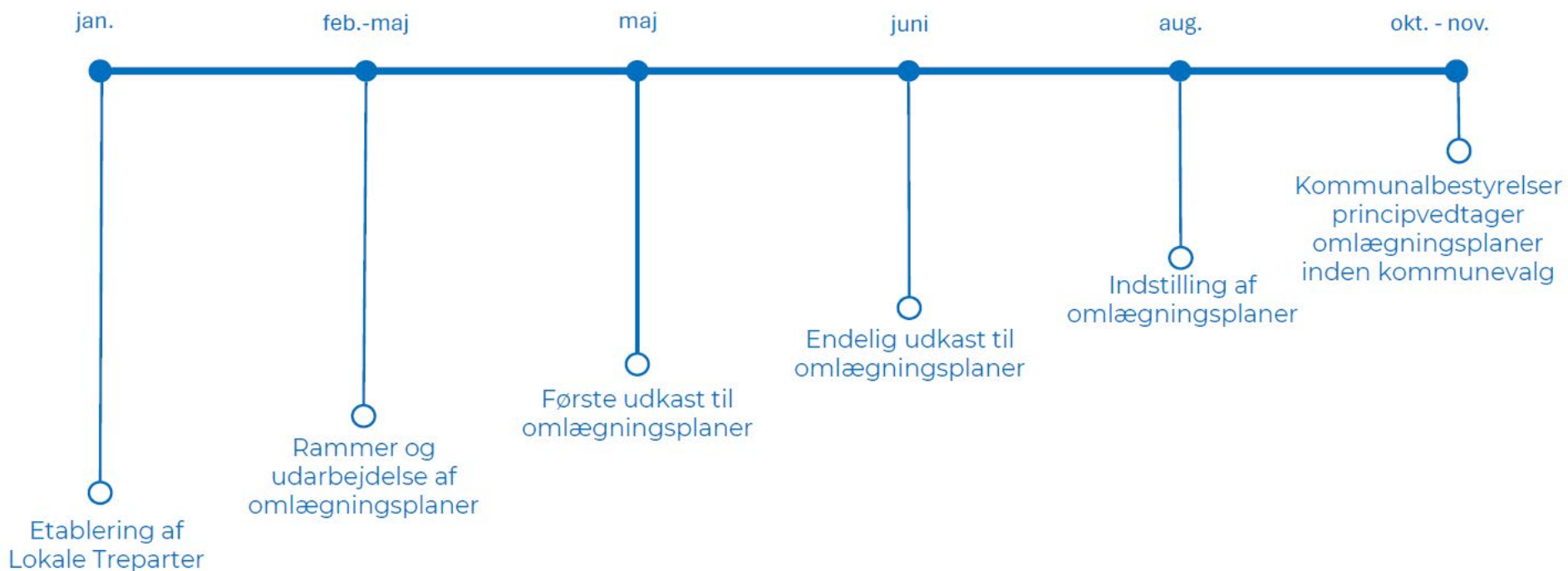
Perspektiver fra Slagelse Kommune



- 2025
 - Omlægningsplaner
 - Opstart af Danmarks Grønne Trepert
- 2026
 - EU's naturgenopretningsforordning
 - Igangsatte projekter danner grundlag for markregulering i 2027
- 2027
 - Genbesøg og evaluering af indsatser
 - Udtagning af 140.000 ha lavbundsjord skal være igangsat
 - Paradigmeskift i kvælstofindsats
- 2028
 - Der indføres en CO₂-afgift på udledninger fra kulstofrige lavbundsjord på 40 kr./ton, gældende fra 2028

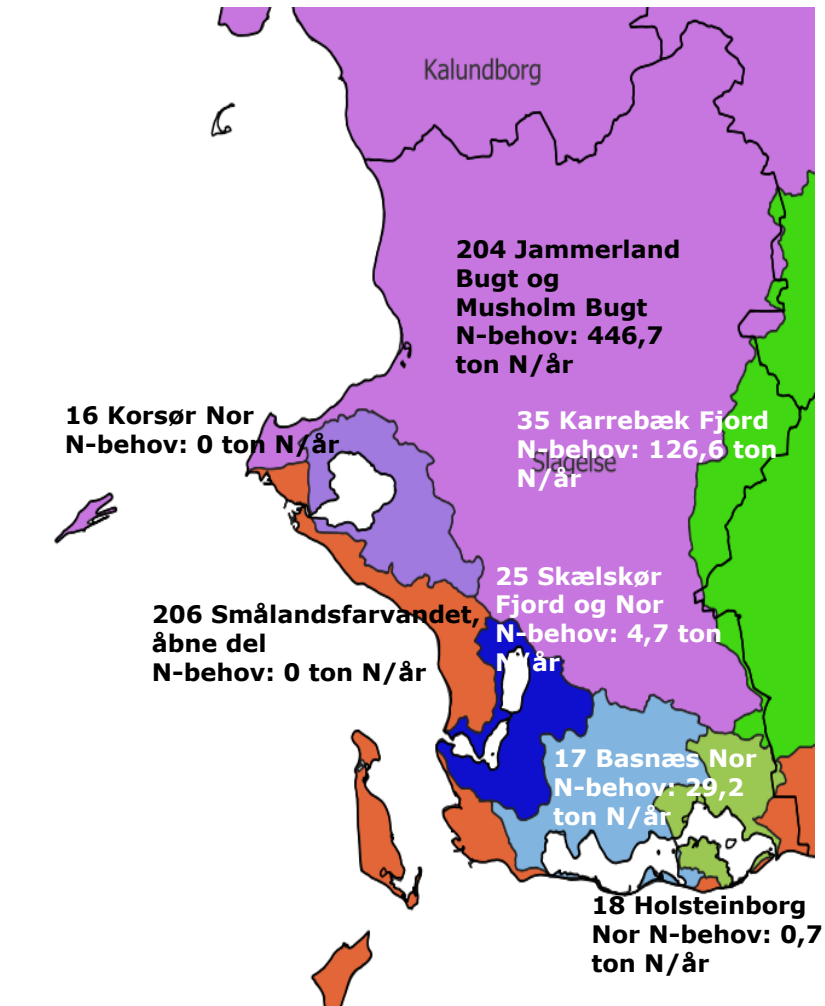
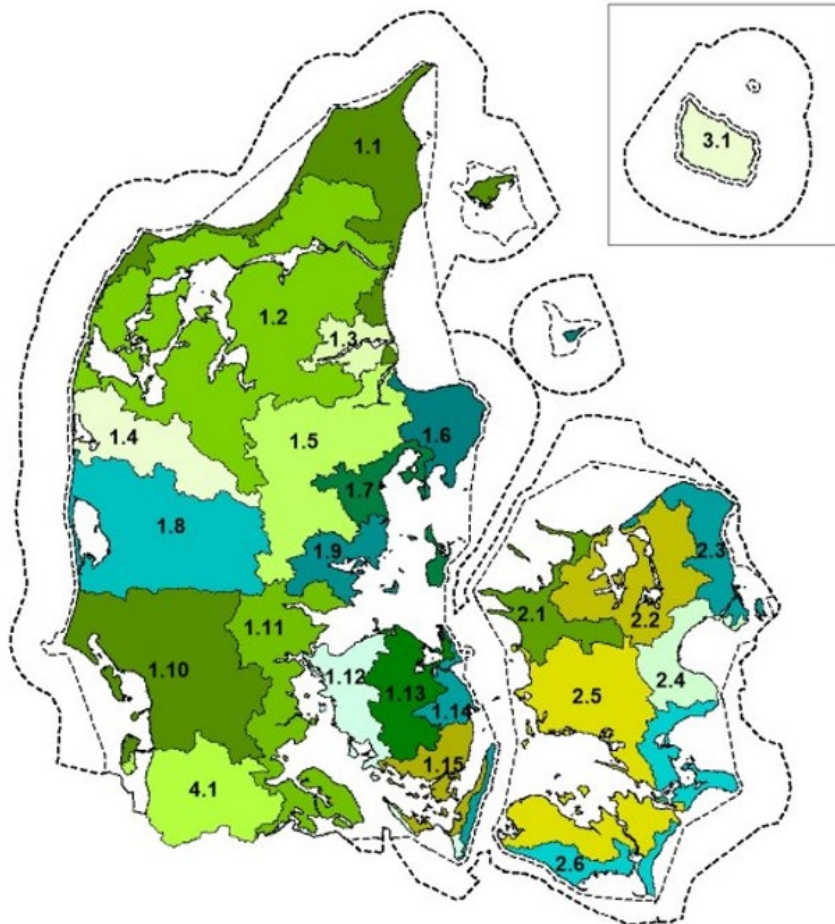
- 2029
 - Kvælstofindsatsbehov genbesøges
- 2030
 - Udtagning af 140.000 ha lavbundsjord skal være gennemført
 - Alle kvælstofindsatser skal være gennemført
 - Der indføres en CO₂-afgift på udledninger fra husdyr.
- 2032
 - Genbesøg af afgifter på landbrugets klimagasafgifter
- 2045
 - Klimaneutralitet skal være opnået
 - Der skal være rejst 250.000 ha ny skov

PROCESOVERBLIK FOR OMLÆGNINGSPLANERNE 2025



- Indeholder et dynamisk projektkatalog
- Kommunerne melder interesseområder ind
- Virkemidler
 - Ekstensivering
 - Skovrejsning
 - Kvælstofvådområder
 - Lavbundsprojekter
 - Minivådområder

Omlægningsplan



Hvordan finder vi interesseområder?

- Projekter fra vandområdeplanen
- Lokale forhold (topografi, drænsystem)
- Tekniske forhold (drænopland)
- Synergieffekter

- Prioriteringsparametre
 - Øge biodiversitet
 - Sammenhængende natur
 - Reducere klimagasser
 - Sikre landbrugsproduktion
 - Forbedre vandmiljøet i vandløb og havet
 - Skabe flere rekreative muligheder
 - Beskytte grundvandet

MARS-værktøj

Multifunktionel Arealregistrering

Effekt

N Kvælstofeffekt

0,4 tons

Lavbundsindsats

10,7 ha

Skovrejsningsindsats

0 ha

Medtag dette projekt
Projektet medregnes i rapporten



Virkemiddel

Lavbundsproje...
40 kgN/ha · 1

N 0,4 t Lavbunds 10,7 ha Skovrejsning 0 ha X v

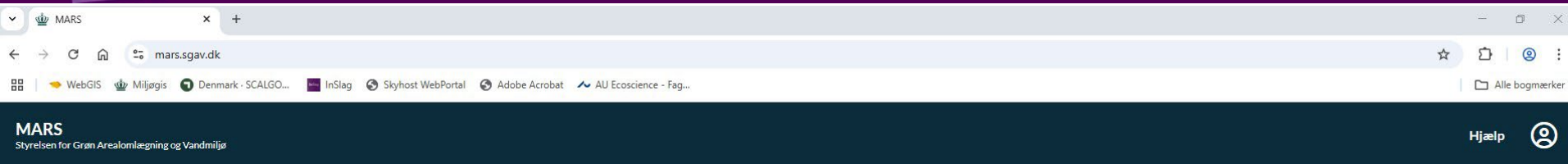
Tilskudsordning

Vælg tilskudsordning

Slet projekt



Ønsker du at screene dit eget areal? Mars.sgav.dk



MARS

Én indgang til Danmarks grønne arealomlægning

MARS - Multifunktionel Arealregistrering - er en platform, der samler og understøtter alle indsatser på arealer, der er med til at realisere de nationale mål for kvælstofreduktion, udtagning af kulstofrige lavbundsjord og skovrejsning, som beskrevet i Aftalen om Implementering af et Grønt Danmark. Med MARS får de lokale trepartar, udtagningskonsulenter, kystvandråd og lodsejere ét værktøj til at planlægge og koordinere konkrete udtagningsindsatser i det åbne land.

Screening



Potentialer for et areal

Indtegn et areal og få vurderet potentialiet for arealomlægning. Screeningen giver overblik over potentialer og eventuelle konflikter.

Offentlig tilgængelig

Planlægning



Udarbejd omlægningsplaner

Værktøj til udarbejdelse af omlægningsplaner i de 23 lokale trepartar for de 37 kystvandgrupper.

Kræver login

Ansøgning

Kommer snart

Overblik over projekter

Indtegn projekter og ansøg en tilskudsordning der bidrager til arealomlægningen. Få overblik over projektstatus og projektets effekter.

Kræver login

Status



Implementeringen af et grønt Danmark

Følg udviklingen i de nationale mål for kvælstofreduktion, udtagning af kulstofrige lavbundsjord og skovrejsning.

Offentlig tilgængelig

Ønsker du at screene dit eget areal? Mars.sgav.dk

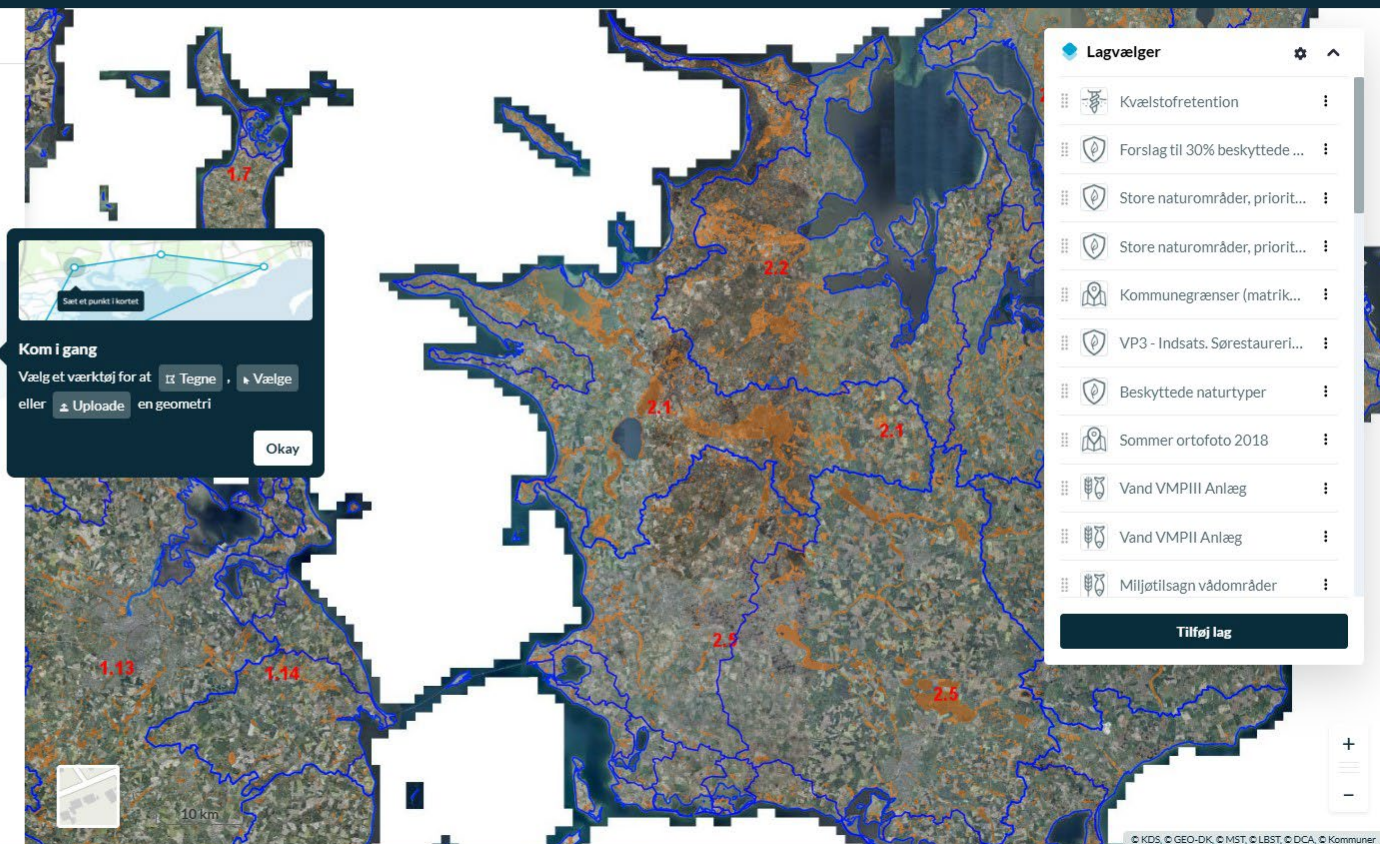
← Tilbage | Screening

Screening

Indtegn et areal og se hvilke effekter en arealomlægning vil have. Screeningen identificerer potentialet for kvælstofreduktion, kulstofbinding og biodiversitet. Screeningen giver samtidig et overblik over sammenspil med andre indsatsområder samt mulige konflikter.

Geometri

Intet område valgt



Ønsker du at screene dit eget areal? Mars.sgav.dk

← Tilbage | Screening

Screeningsresultat

Potentialer

Biodiversitet og natur

Dit projekt bidrager til øget biodiversitet, større naturområder og naturtyper.

- Forslag til 30% beskyttede naturområder (DCE)
- Beskyttede naturtyper

CO₂ potentialer

Dit projekt bidrager med CO₂ reduktion.

- Kulstof 2022 3-6% tarv
- Kulstof 2022 (lavbundskort)

Næringsstoffer

Dit projekt bidrager med tilbageholdelse af næringsstoffer.

- Kvælstofretention

Jeg har screenet et område - hvad nu?

Når området er tegnet i kortet, og der vurderes at være potentiale for at søge en tilskudsordning, kan du kontakte din kommune eller udtagningskonsulent. Du kan sende linket nedenunder, og de kan herved se det område, du har tegnet, og sammen kan I arbejde videre med dit område.

Link til denne side:

<https://mars.sgav.dk/screening?zoom=9.72¢er=646785.81,613133...>



- Sende link eller kortudsnit til trepert@slagelse.dk

Oplæg fra SEGES



Oplæg fra Naturstyrelsen



Oplæg fra Danmarks Naturfredningsforening



Spørgsmål til panelet



Tak for i aften



- Materialet bliver lagt op på www.slagelse.dk
- Kontaktoplysninger
 - Mail: trepert@slagelse.dk
 - Jan Gregersen: tlf. 23624456
 - Tine Fehrmann: tlf. 24603694